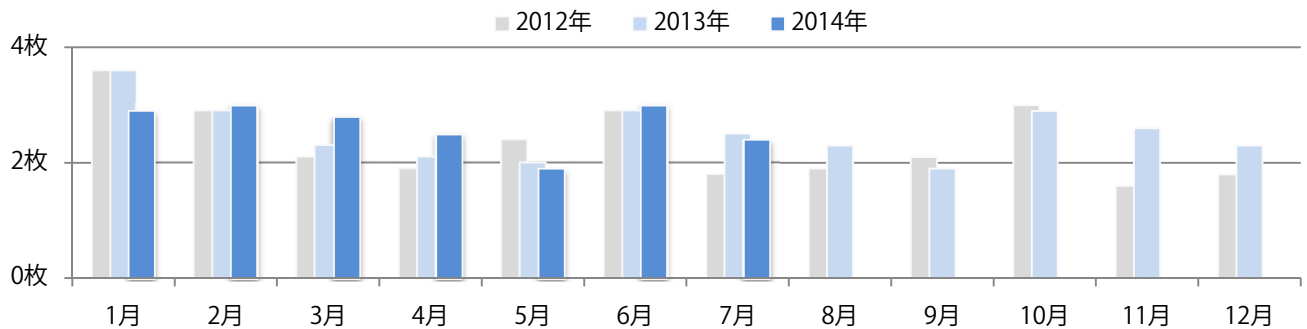


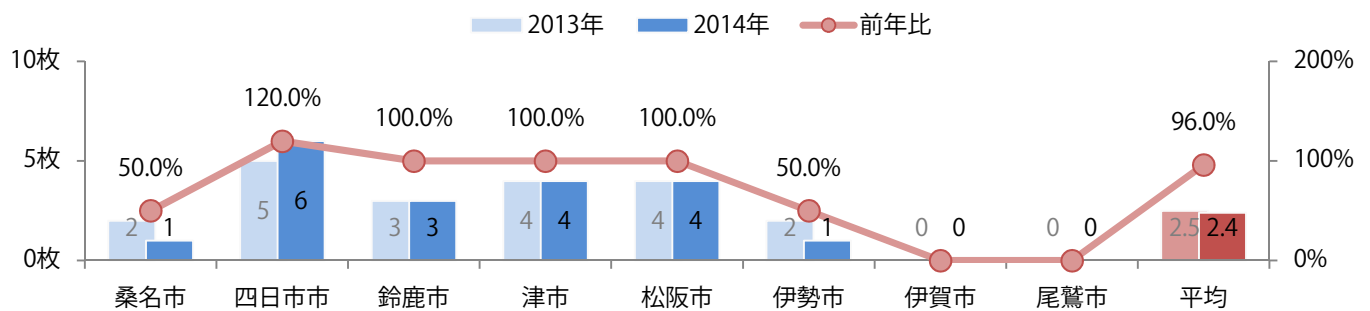
前年比4%の減少をみた。火・水曜で90%を占める。B3が増え、両面フルカラーは95%。

■月別折込枚数（県内8地区平均）

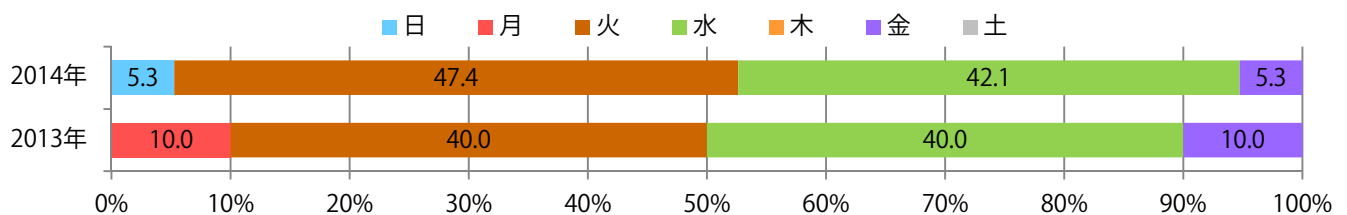
	1月	2月	3月	4月	5月	6月	7月	8月	9月	10月	11月	12月
2014年	2.9	3.0	2.8	2.5	1.9	3.0	2.4					
2013年	3.6	2.9	2.3	2.1	2.0	2.9	2.5	2.3	1.9	2.9	2.6	2.3
2012年	3.6	2.9	2.1	1.9	2.4	2.9	1.8	1.9	2.1	3.0	1.6	1.8



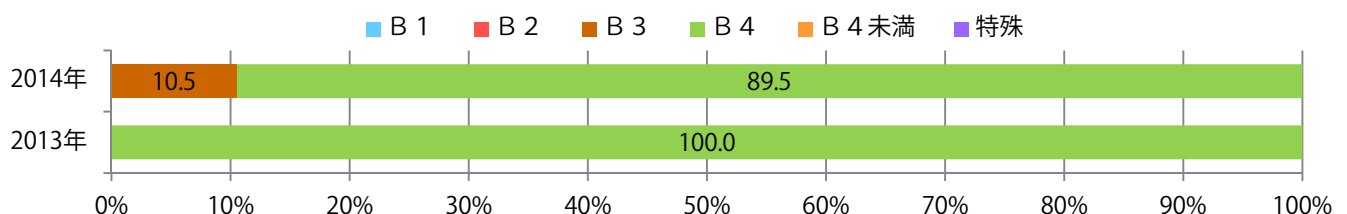
■地区別折込枚数・前年比



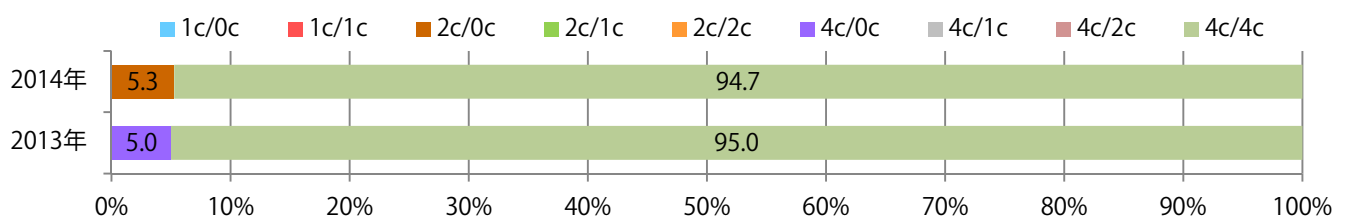
■曜日別構成比（%）



■サイズ別構成比（%）



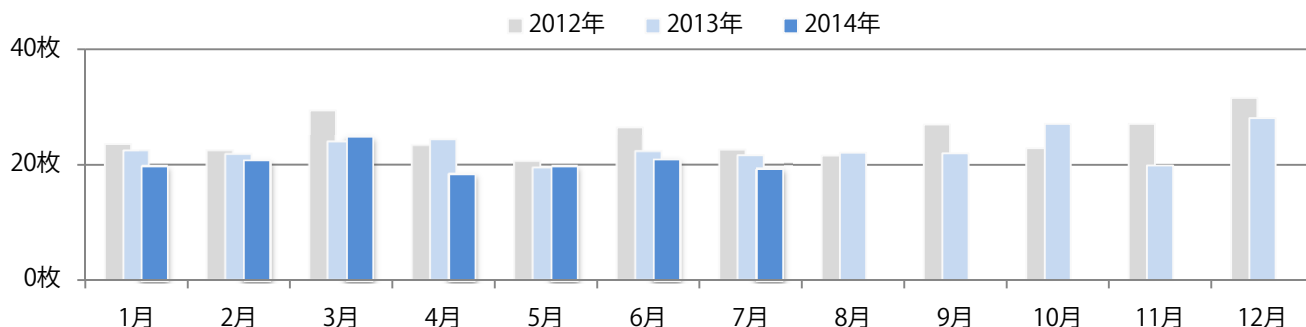
■色数別構成比（%）



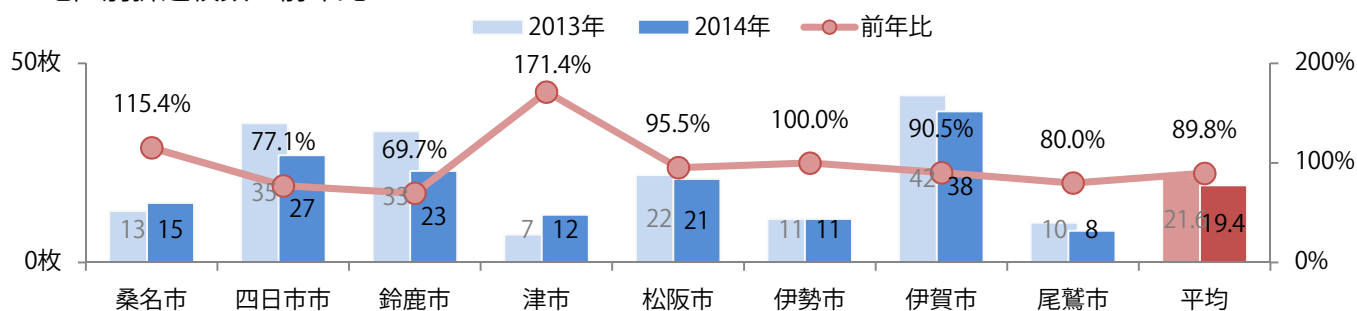
桑名・津以外の地区で減少し、平均で10%減。金曜が最も多く火・土曜と続く。B3がB4を上回り50%近くになった。両面2色が減り両面フルカラーが増えた。

■月別折込枚数（県内8地区平均）

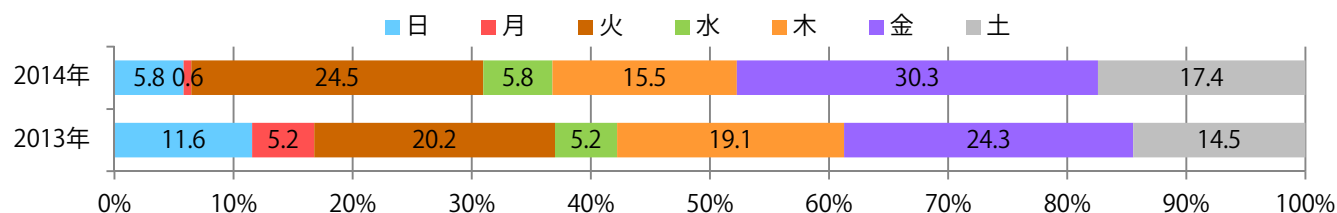
	1月	2月	3月	4月	5月	6月	7月	8月	9月	10月	11月	12月
2014年	19.8	20.8	24.9	18.5	19.8	21.0	19.4					
2013年	22.5	21.8	24.0	24.4	19.5	22.3	21.6	22.1	22.0	27.1	19.9	28.1
2012年	23.6	22.5	29.4	23.4	20.6	26.5	22.6	21.6	27.0	22.9	27.1	31.6



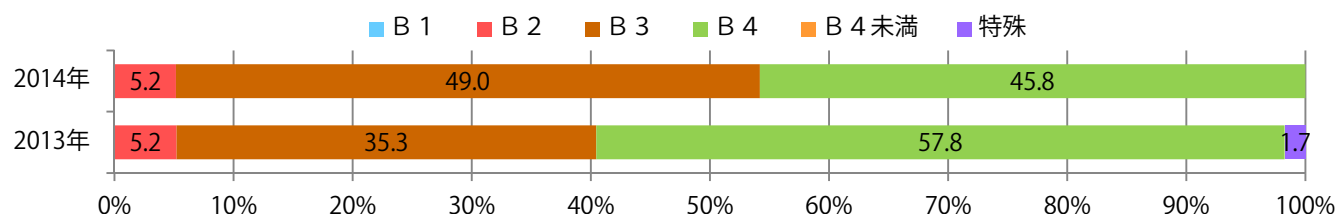
■地区別折込枚数・前年比



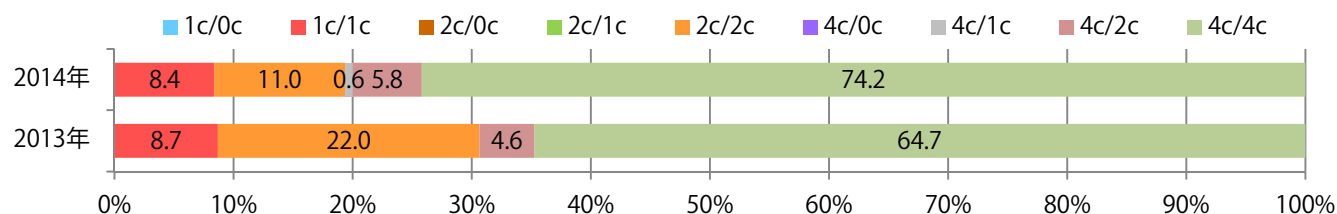
■曜日別構成比 (%)



■サイズ別構成比 (%)



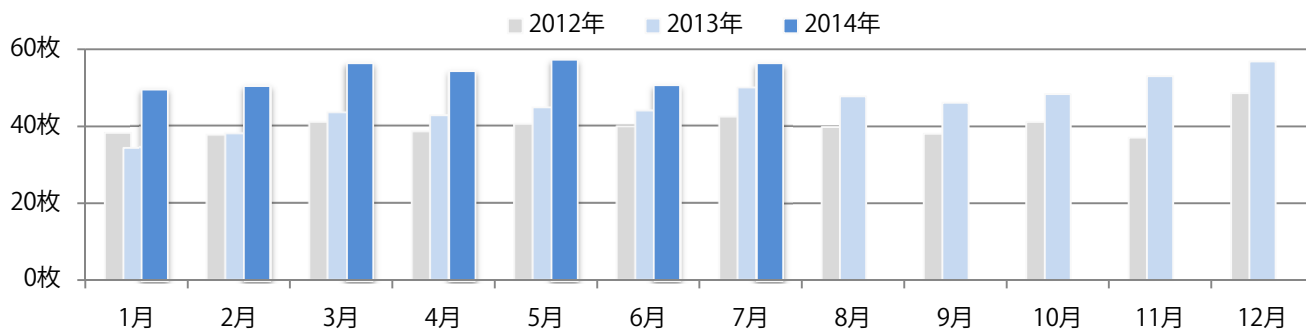
■色数別構成比 (%)



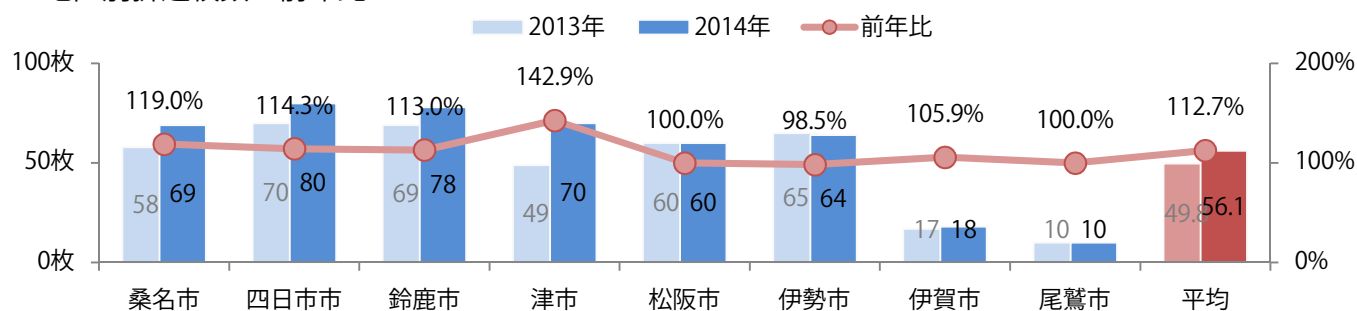
今月も前年を上回り、平均13%増。火・木・土曜に多い。B3が増えB4が減った。両面フルカラーの他に両面1色も多い。

■月別折込枚数（県内8地区平均）

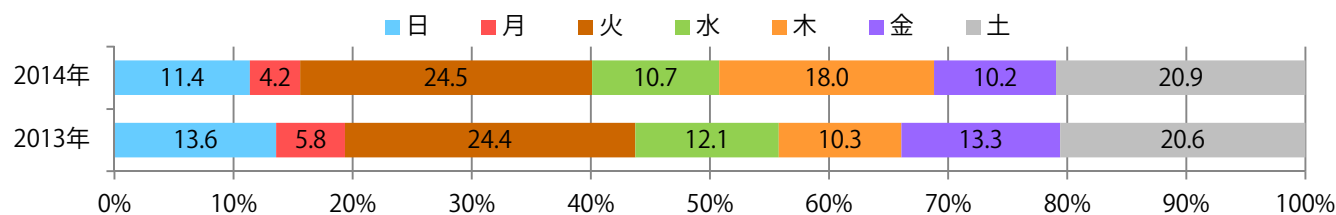
	1月	2月	3月	4月	5月	6月	7月	8月	9月	10月	11月	12月
2014年	49.5	50.4	56.3	54.3	57.0	50.5	56.1					
2013年	34.4	38.0	43.4	42.6	44.6	43.9	49.8	47.8	46.1	48.4	53.0	56.9
2012年	38.3	37.6	40.9	38.5	40.4	39.8	42.3	39.8	38.1	41.1	37.1	48.6



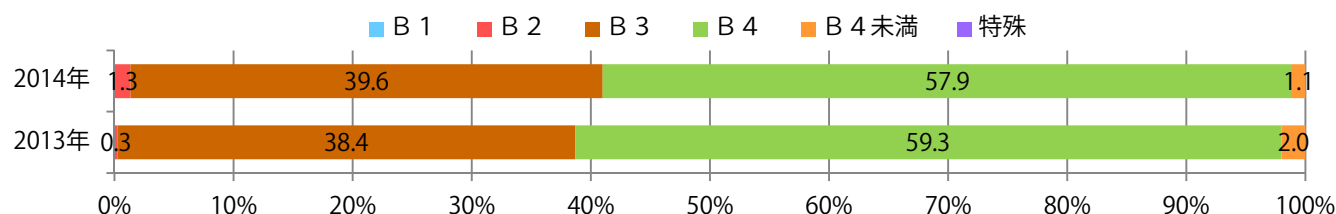
■地区別折込枚数・前年比



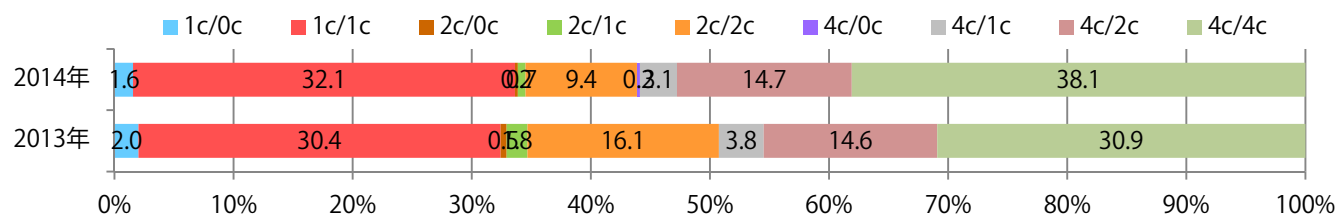
■曜日別構成比 (%)



■サイズ別構成比 (%)



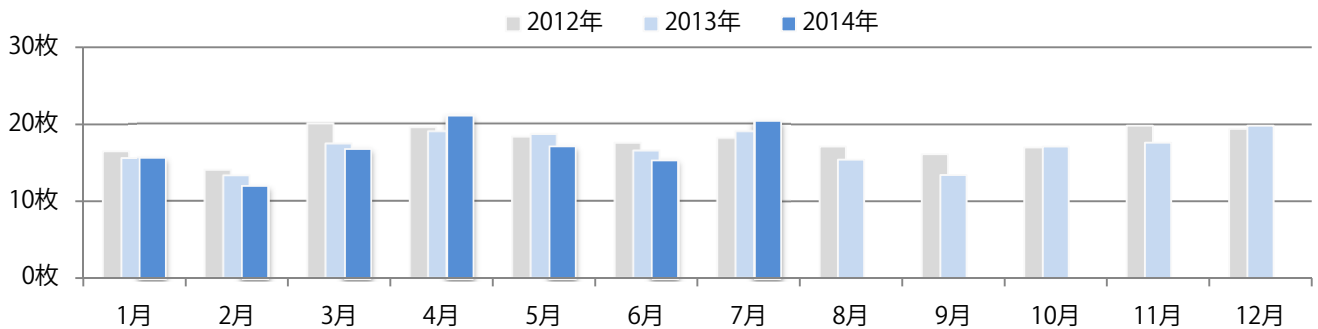
■色数別構成比 (%)



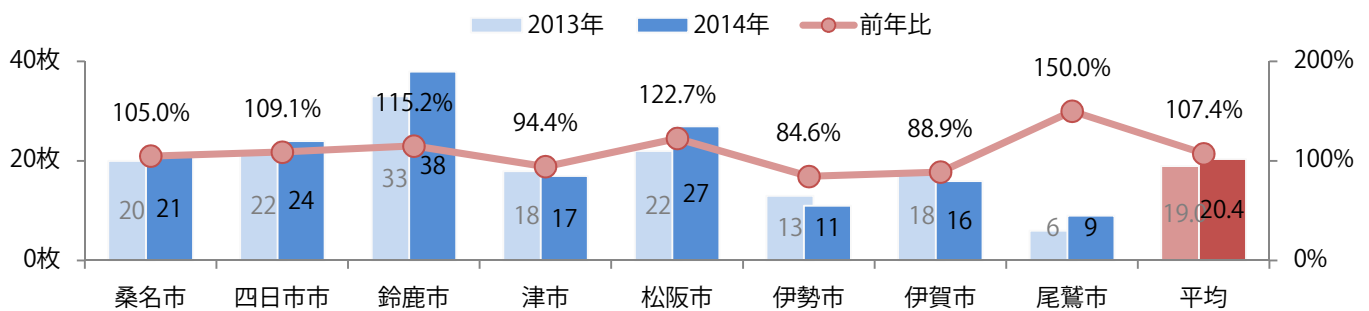
前年を上回った地区が多く、平均で7%増えた。水・木曜合わせ72%を占める。B2が増加。両面フルカラーの次にフルカラー／2色が19%と多い。

■月別折込枚数（県内8地区平均）

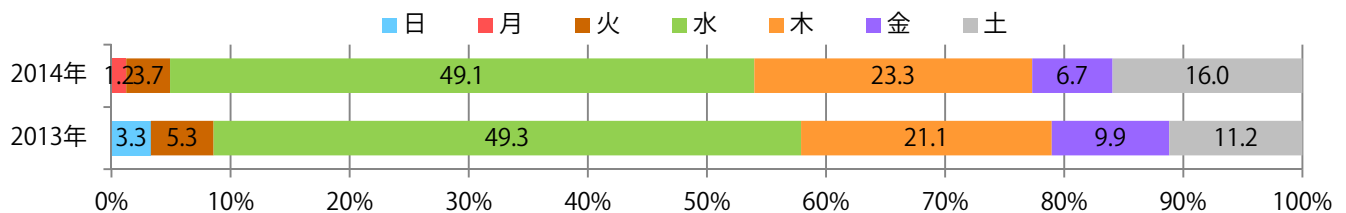
	1月	2月	3月	4月	5月	6月	7月	8月	9月	10月	11月	12月
2014年	15.6	12.0	16.8	21.1	17.1	15.3	20.4					
2013年	15.6	13.3	17.4	19.0	18.6	16.5	19.0	15.4	13.4	17.1	17.6	19.8
2012年	16.5	14.0	20.0	19.5	18.3	17.5	18.1	17.1	16.1	17.0	19.8	19.4



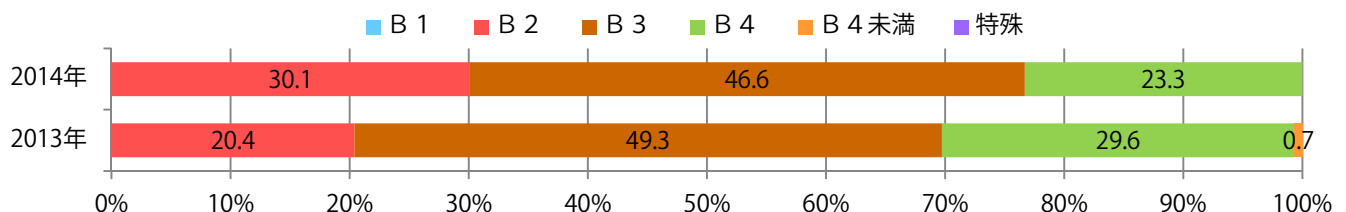
■地区別折込枚数・前年比



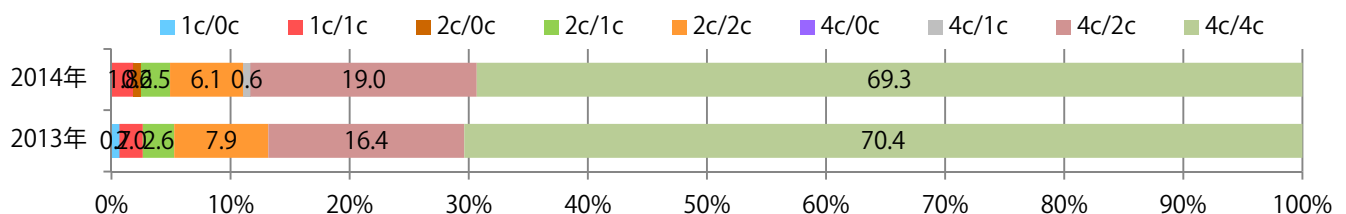
■曜日別構成比 (%)



■サイズ別構成比 (%)



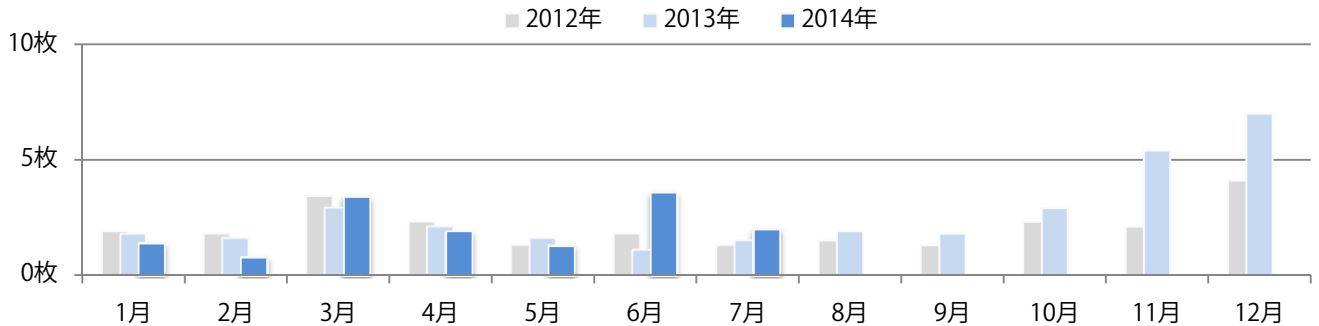
■色数別構成比 (%)



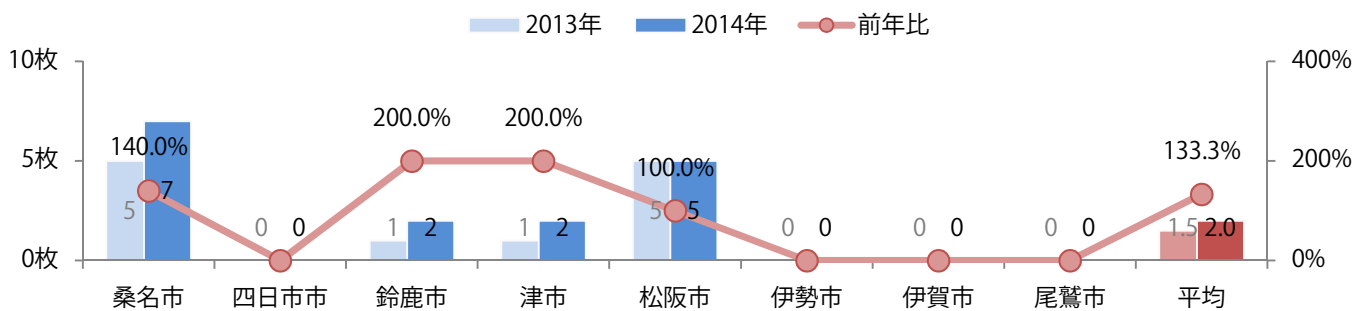
折込のあった地区は全て増加し、平均で33%増。金曜が63%に上る。B3が減りB4が増えた。両面1色がなくなり片面1色が13%。

■月別折込枚数（県内8地区平均）

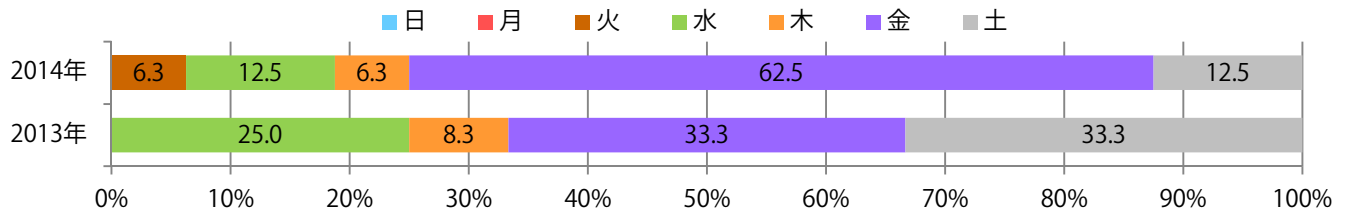
	1月	2月	3月	4月	5月	6月	7月	8月	9月	10月	11月	12月
2014年	1.4	0.8	3.4	1.9	1.3	3.6	2.0					
2013年	1.8	1.6	2.9	2.1	1.6	1.1	1.5	1.9	1.8	2.9	5.4	7.0
2012年	1.9	1.8	3.4	2.3	1.3	1.8	1.3	1.5	1.3	2.3	2.1	4.1



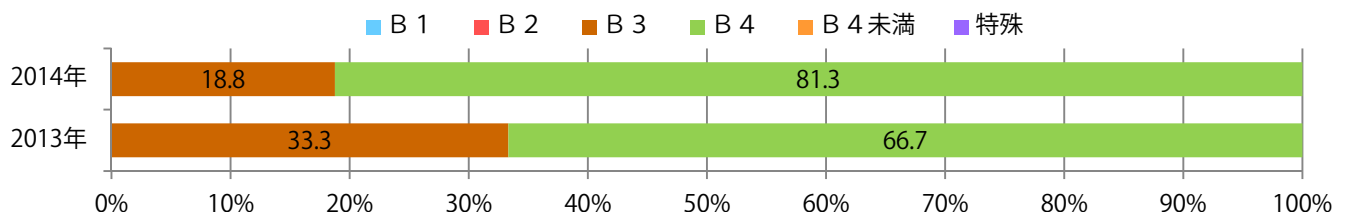
■地区別折込枚数・前年比



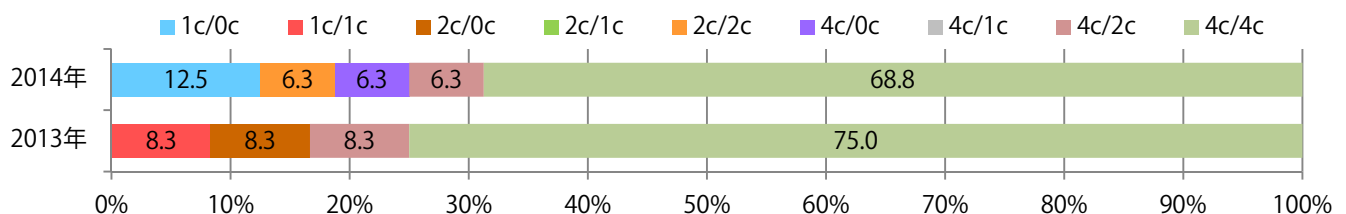
■曜日別構成比 (%)



■サイズ別構成比 (%)



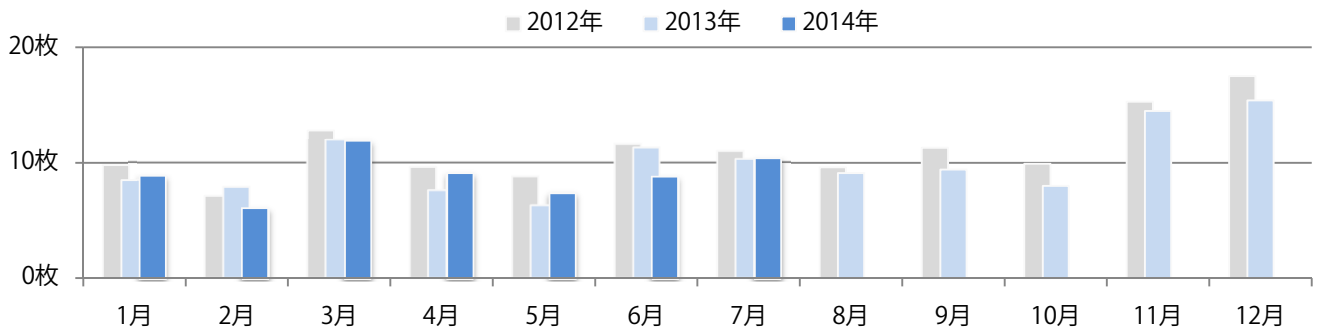
■色数別構成比 (%)



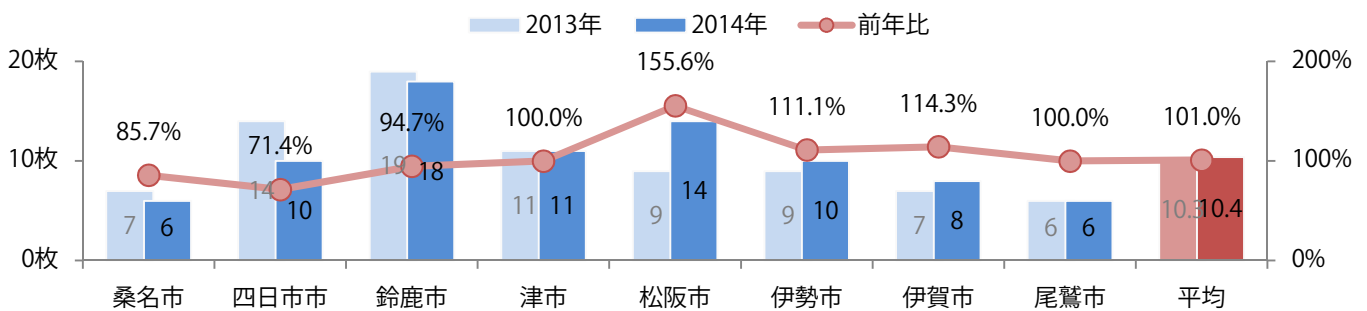
桑名～鈴鹿が前年を下回ったが、他地区が上回った。木・金曜合わせて63%を占める。B4が増加し、両面フルカラーは76%。

■ 月別折込枚数（県内8地区平均）

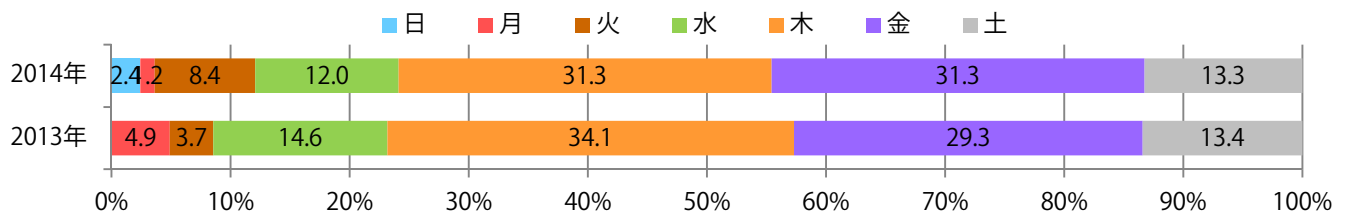
	1月	2月	3月	4月	5月	6月	7月	8月	9月	10月	11月	12月
2014年	8.9	6.1	11.9	9.1	7.4	8.8	10.4					
2013年	8.5	7.9	12.0	7.6	6.3	11.3	10.3	9.1	9.4	8.0	14.5	15.4
2012年	9.8	7.1	12.8	9.6	8.8	11.6	11.0	9.6	11.3	9.9	15.3	17.5



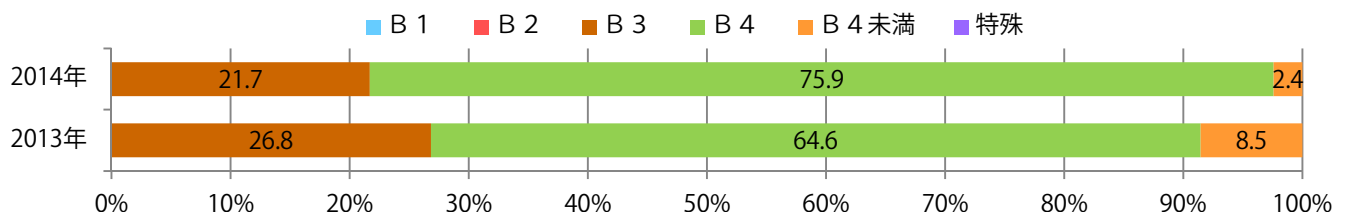
■ 地区別折込枚数・前年比



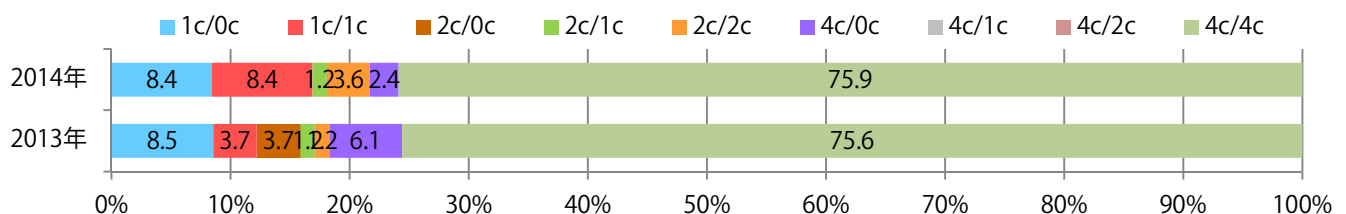
■ 曜日別構成比 (%)



■ サイズ別構成比 (%)



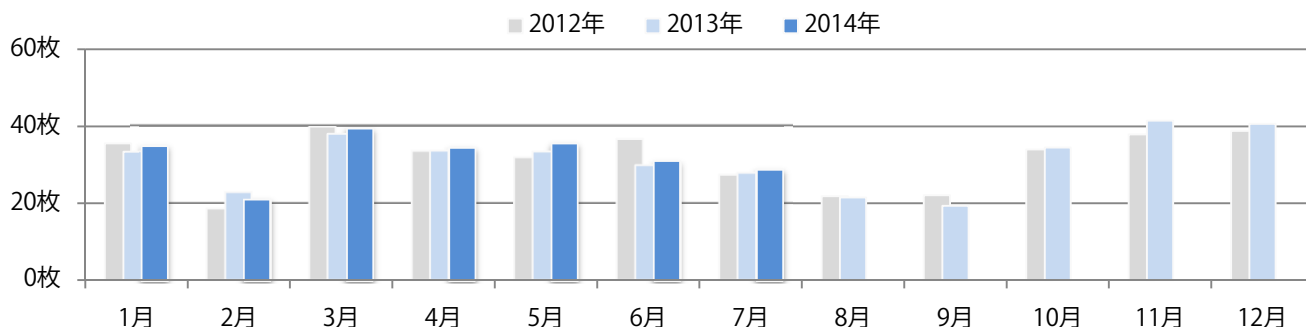
■ 色数別構成比 (%)



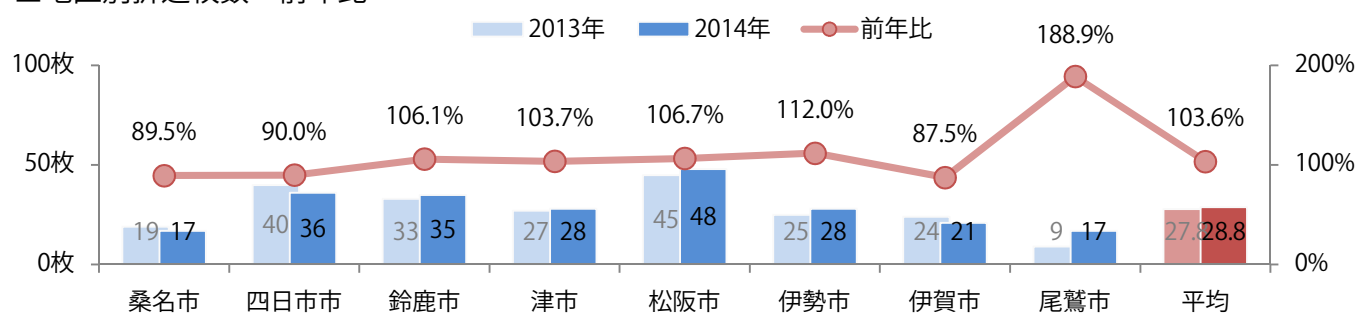
前年と比べわずかに上回った。木曜が最も多いが水・金曜も大差ない。B3が減少しB4が増加。両面フルカラーは81%を占める。

■月別折込枚数（県内8地区平均）

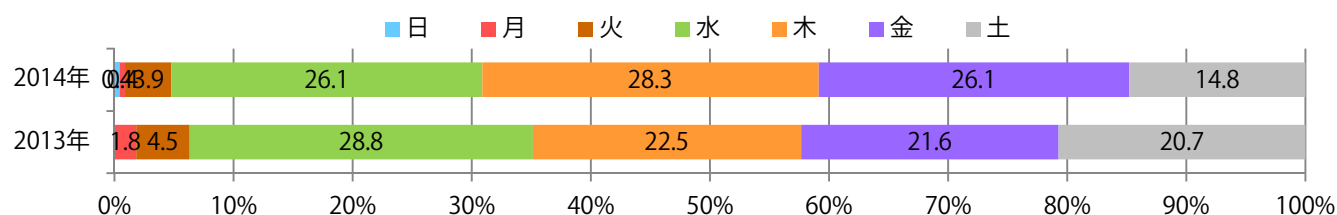
	1月	2月	3月	4月	5月	6月	7月	8月	9月	10月	11月	12月
2014年	35.0	21.1	39.5	34.5	35.6	31.0	28.8					
2013年	33.4	22.8	37.9	33.6	33.3	29.8	27.8	21.5	19.3	34.5	41.5	40.6
2012年	35.6	18.6	39.8	33.5	31.8	36.6	27.3	21.8	22.1	34.0	37.9	38.8



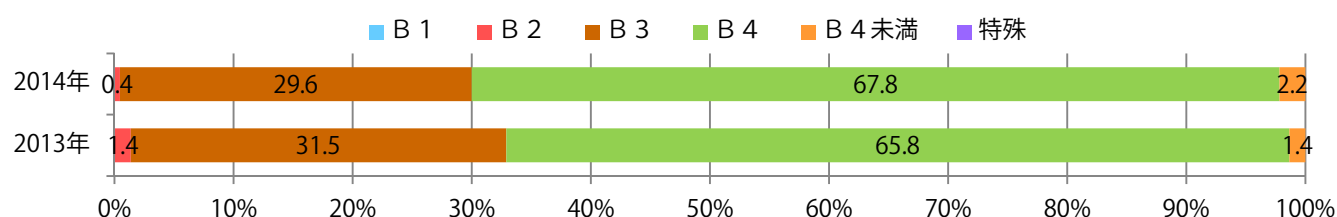
■地区別折込枚数・前年比



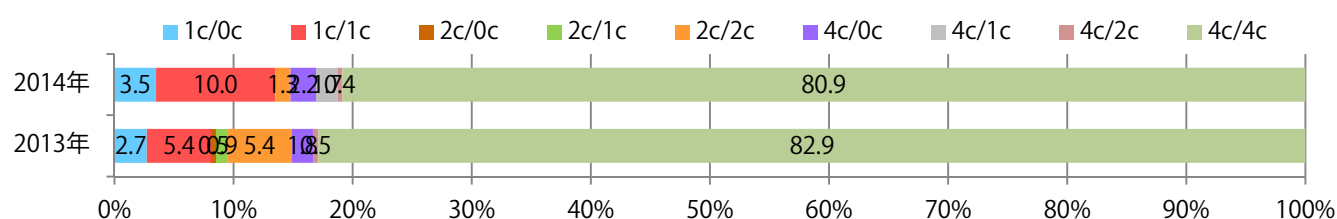
■曜日別構成比 (%)



■サイズ別構成比 (%)



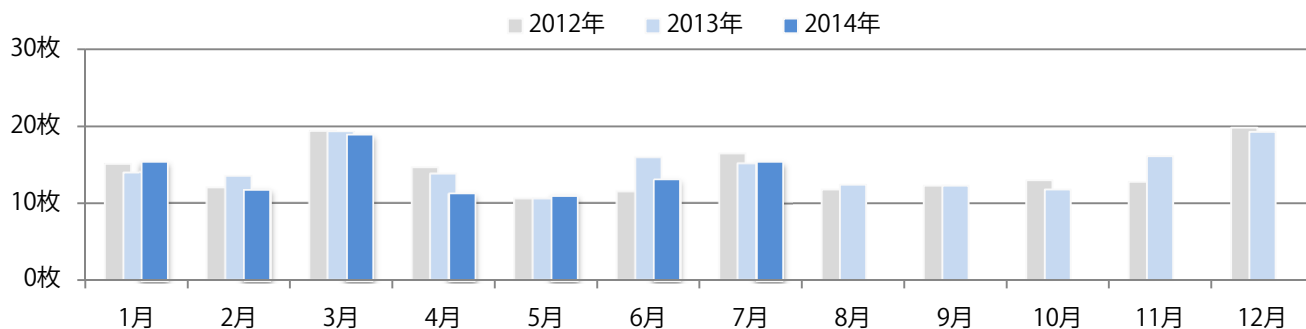
■色数別構成比 (%)



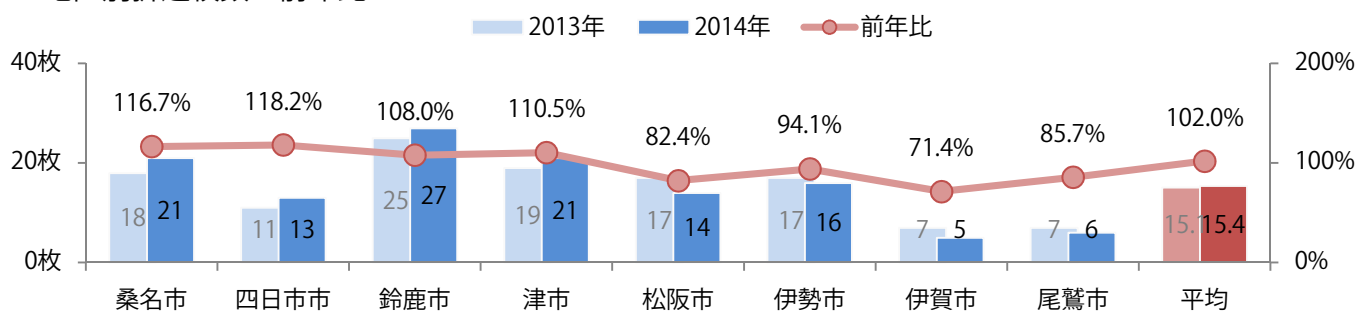
前年を上回った地区が多く、平均で2%増。金・土曜で69%を占める。B4が大半で他はB3。両面フルカラーは91%。

■ 月別折込枚数（県内8地区平均）

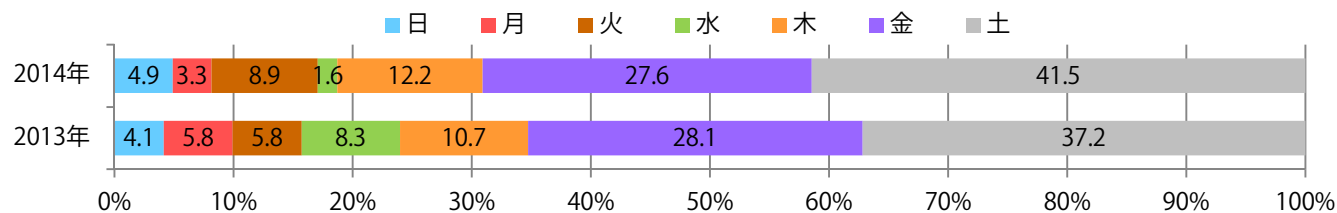
	1月	2月	3月	4月	5月	6月	7月	8月	9月	10月	11月	12月
2014年	15.4	11.8	18.9	11.3	11.0	13.1	15.4					
2013年	14.0	13.5	19.3	13.8	10.6	15.9	15.1	12.4	12.3	11.8	16.1	19.3
2012年	15.1	12.0	19.4	14.6	10.6	11.5	16.4	11.8	12.3	13.0	12.8	19.8



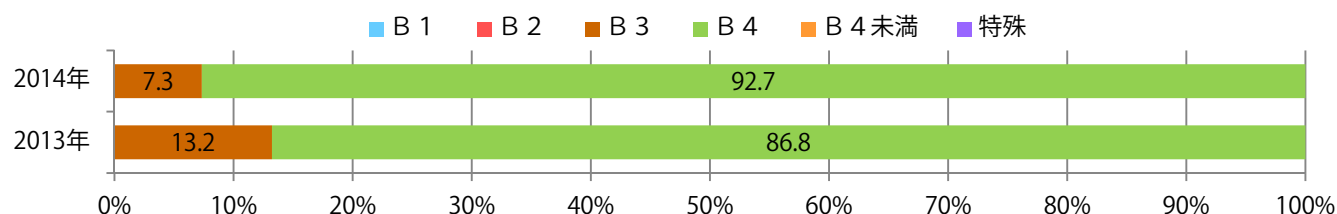
■ 地区別折込枚数・前年比



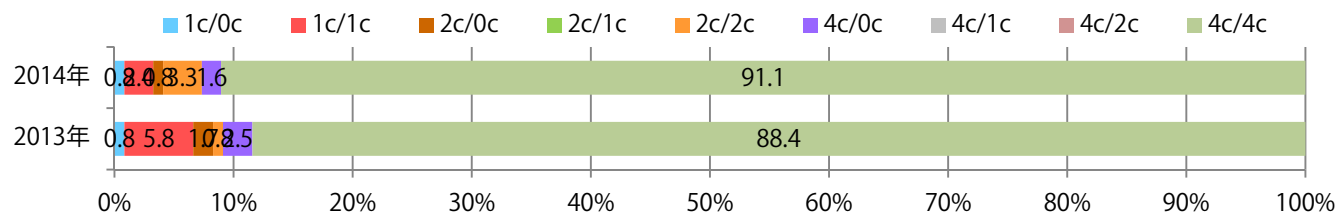
■ 曜日別構成比 (%)



■ サイズ別構成比 (%)



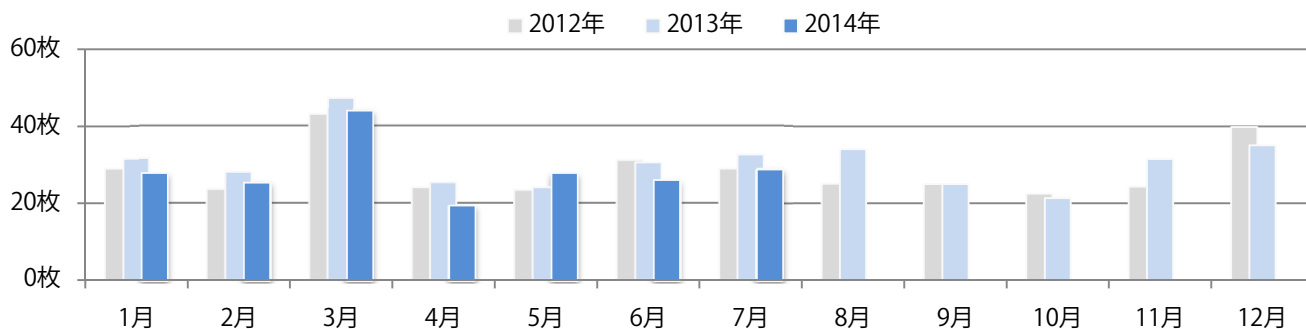
■ 色数別構成比 (%)



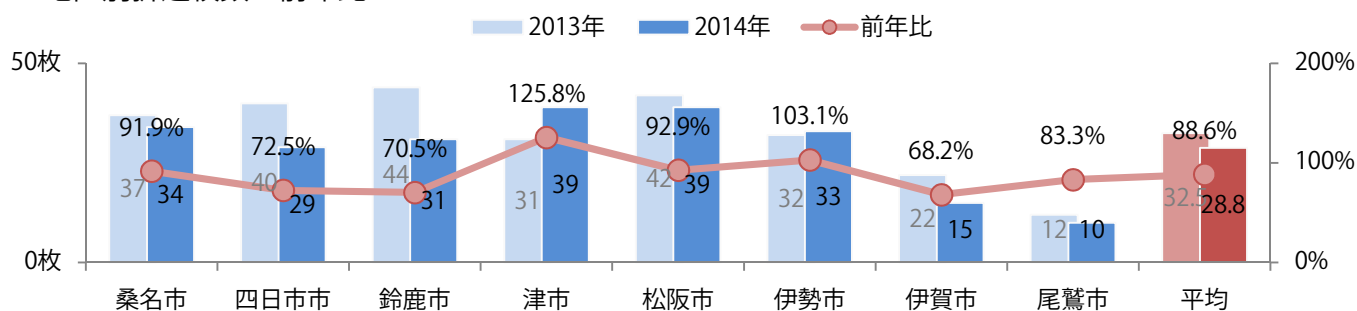
津・松阪以外各地区で減少し、平均でも11%減った。土曜がほとんど。B4に続いてB2も30%と多い。両面フルカラーは95%を占める。

■ 月別折込枚数（県内8地区平均）

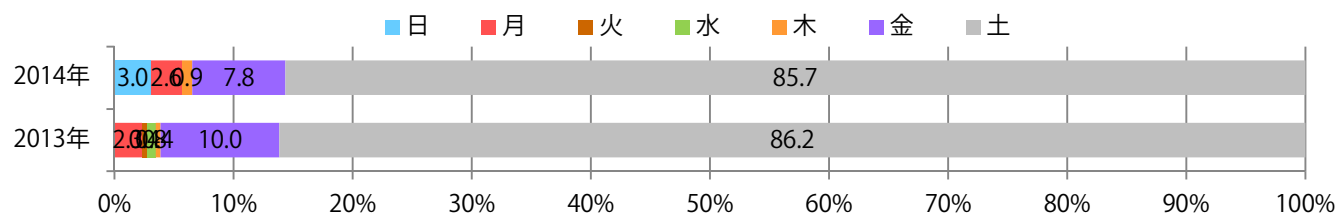
	1月	2月	3月	4月	5月	6月	7月	8月	9月	10月	11月	12月
2014年	27.8	25.4	44.0	19.5	27.8	26.0	28.8					
2013年	31.6	28.0	47.4	25.3	24.0	30.4	32.5	34.1	25.0	21.3	31.5	35.1
2012年	29.0	23.6	43.0	24.0	23.3	31.1	28.8	25.1	25.0	22.5	24.3	39.8



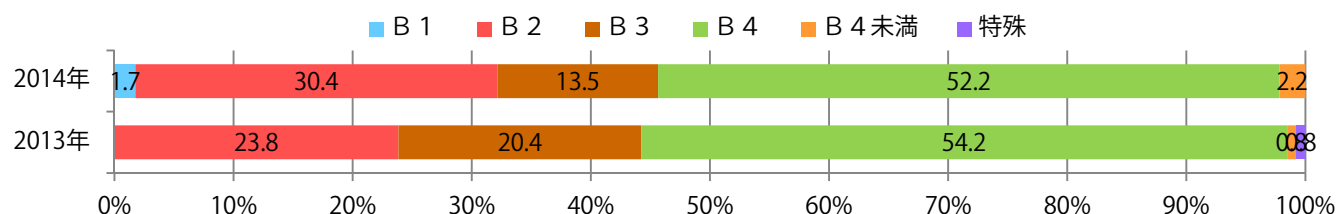
■ 地区別折込枚数・前年比



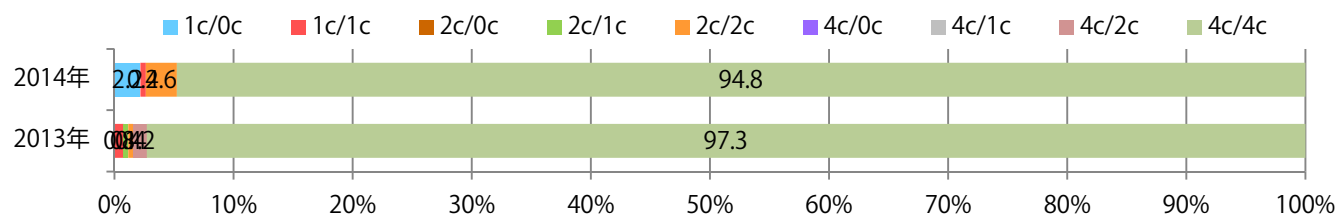
■ 曜日別構成比 (%)



■ サイズ別構成比 (%)



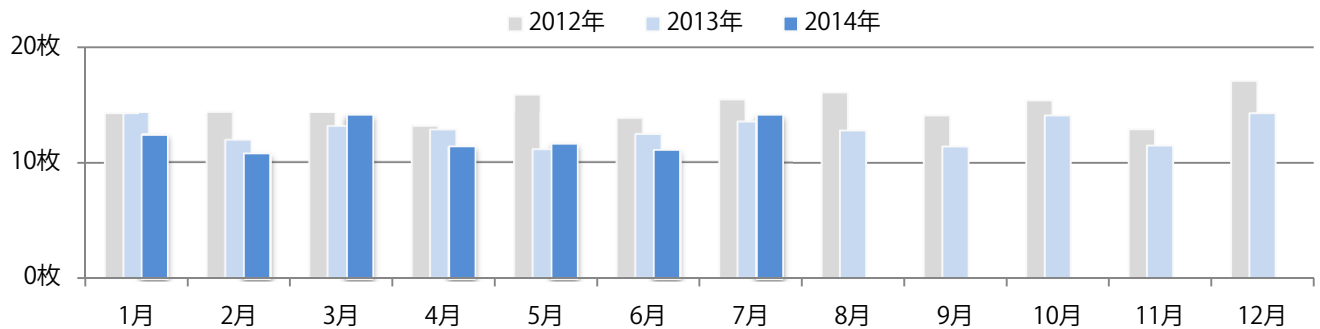
■ 色数別構成比 (%)



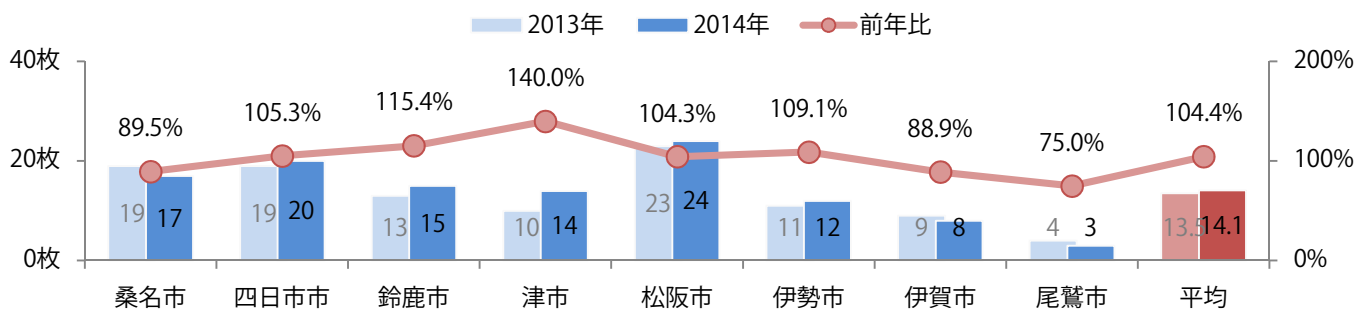
今年に入って3月と同枚数で最も多い。火曜の割合が増え水曜と合わせて83%。B2・B3が減少しB4が増加。両面フルカラーは86%。

■ 月別折込枚数（県内8地区平均）

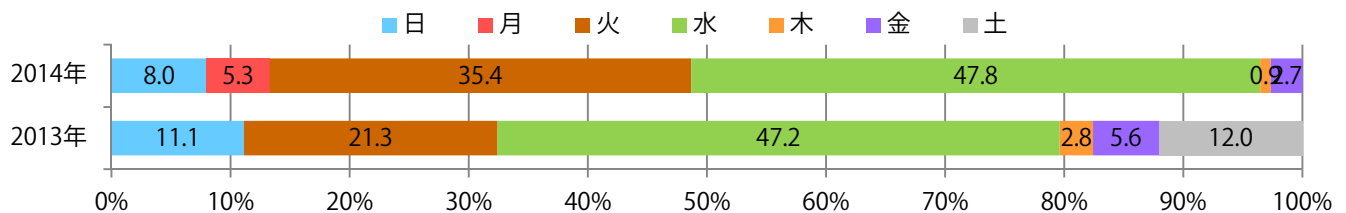
	1月	2月	3月	4月	5月	6月	7月	8月	9月	10月	11月	12月
2014年	12.4	10.8	14.1	11.4	11.6	11.1	14.1					
2013年	14.3	11.9	13.1	12.8	11.1	12.4	13.5	12.8	11.4	14.1	11.5	14.3
2012年	14.3	14.4	14.3	13.1	15.9	13.8	15.5	16.1	14.1	15.4	12.9	17.1



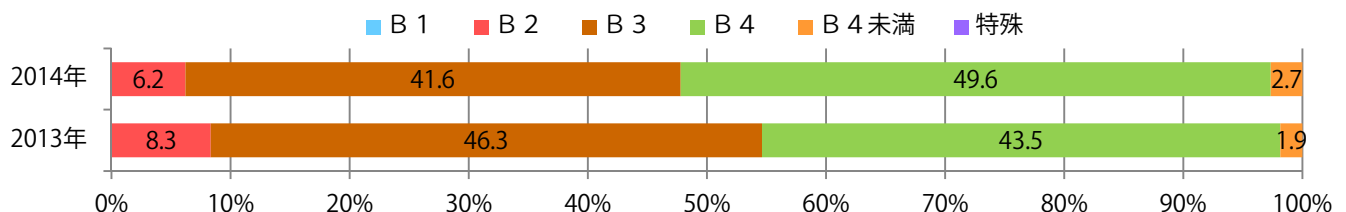
■ 地区別折込枚数・前年比



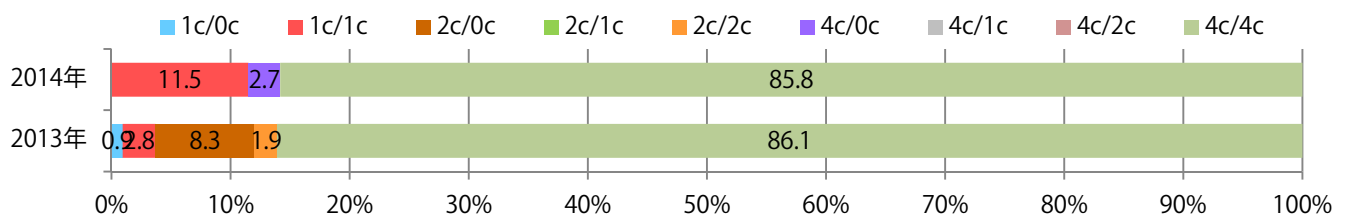
■ 曜日別構成比 (%)



■ サイズ別構成比 (%)



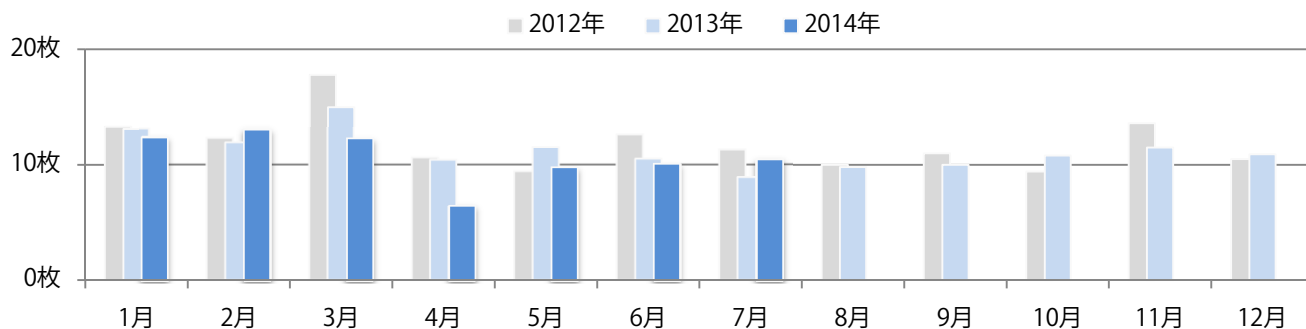
■ 色数別構成比 (%)



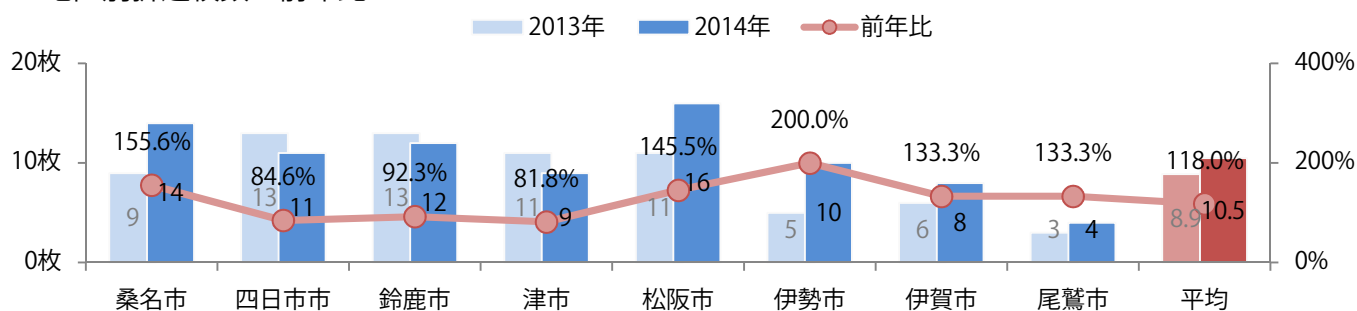
大きく増えた地区が多く、平均でも18%増。金曜が最も多く木・土曜も多い。B3が減りB2・B4が増えた。大半が両面フルカラー。

■月別折込枚数（県内8地区平均）

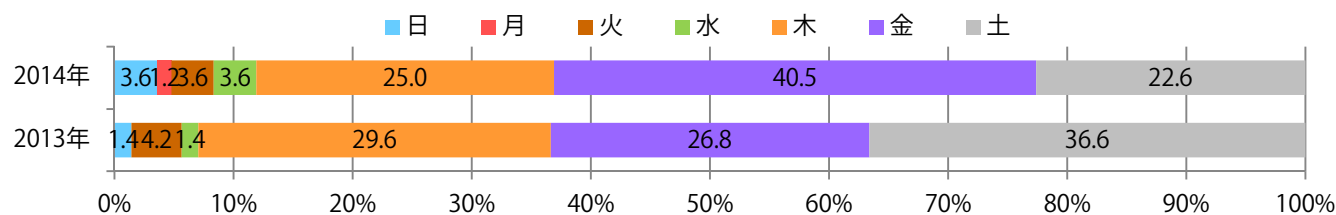
	1月	2月	3月	4月	5月	6月	7月	8月	9月	10月	11月	12月
2014年	12.4	13.1	12.3	6.5	9.8	10.1	10.5					
2013年	13.1	11.9	15.0	10.4	11.5	10.5	8.9	9.8	10.0	10.8	11.5	10.9
2012年	13.3	12.3	17.8	10.6	9.4	12.6	11.3	10.0	11.0	9.4	13.6	10.5



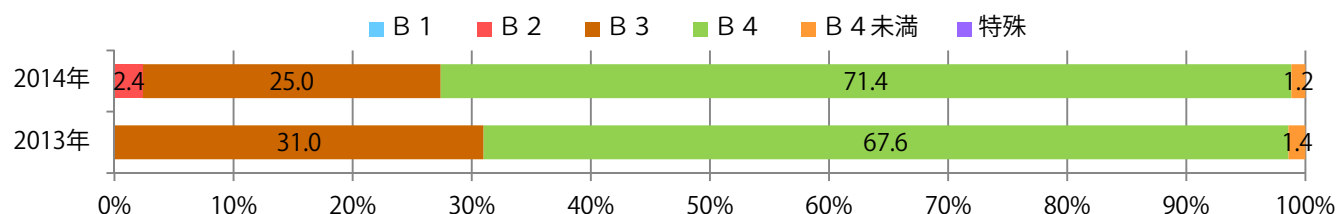
■地区別折込枚数・前年比



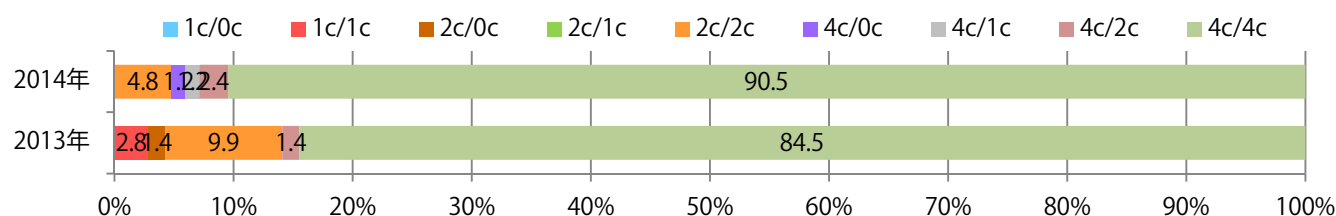
■曜日別構成比 (%)



■サイズ別構成比 (%)



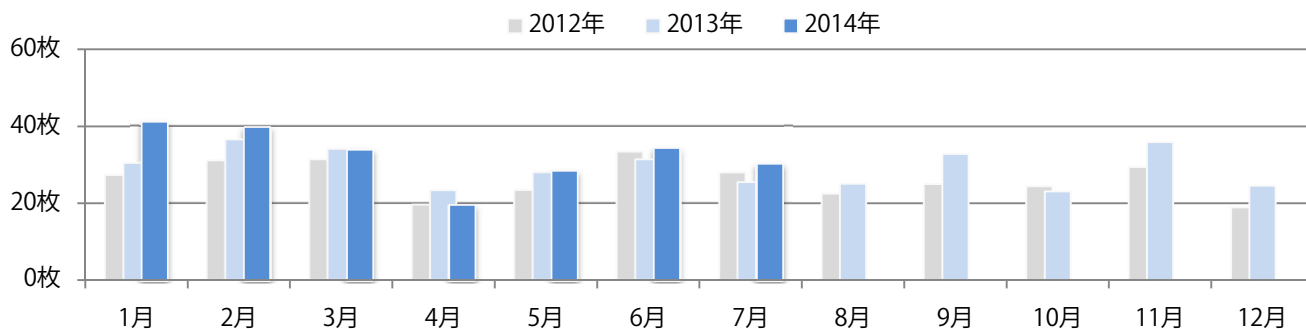
■色数別構成比 (%)



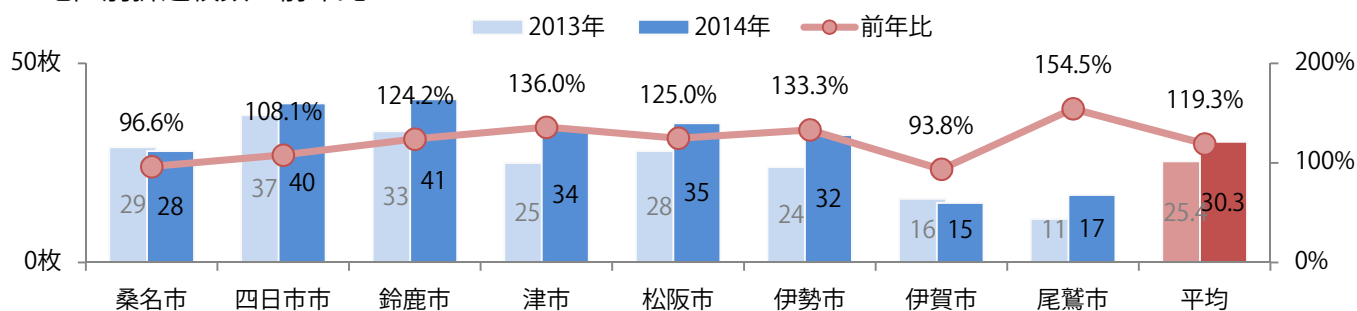
桑名・伊賀以外で増え、平均19%の増加。金・土曜の週後半に多い。B4が増え82%に上る。
ほとんど両面フルカラー。

■ 月別折込枚数（県内8地区平均）

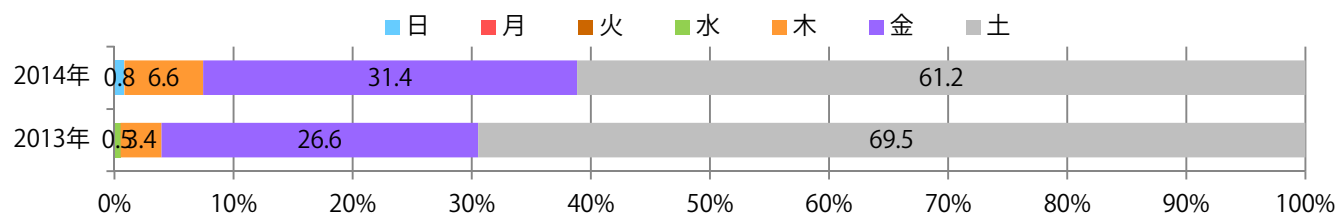
	1月	2月	3月	4月	5月	6月	7月	8月	9月	10月	11月	12月
2014年	41.1	39.8	34.1	19.6	28.5	34.4	30.3					
2013年	30.5	36.5	34.1	23.3	28.0	31.3	25.4	25.1	32.8	23.1	35.9	24.6
2012年	27.3	31.1	31.3	19.6	23.4	33.3	27.9	22.5	25.0	24.4	29.4	18.9



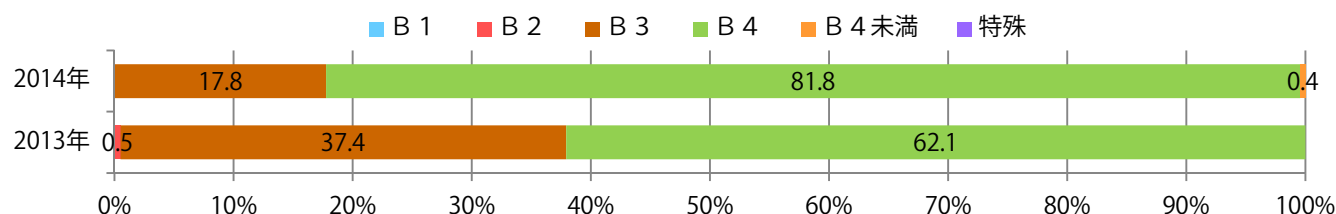
■ 地区別折込枚数・前年比



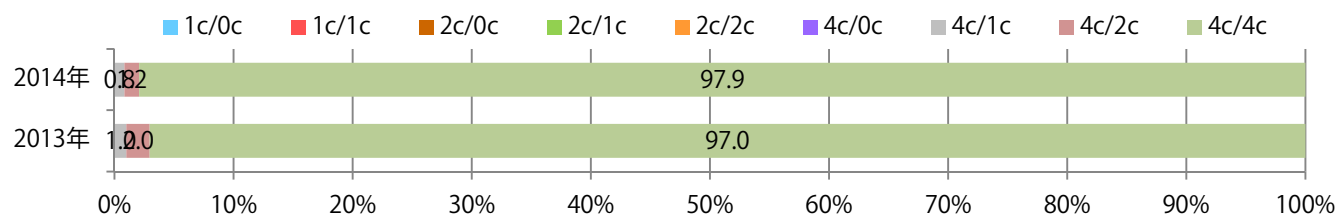
■ 曜日別構成比 (%)



■ サイズ別構成比 (%)



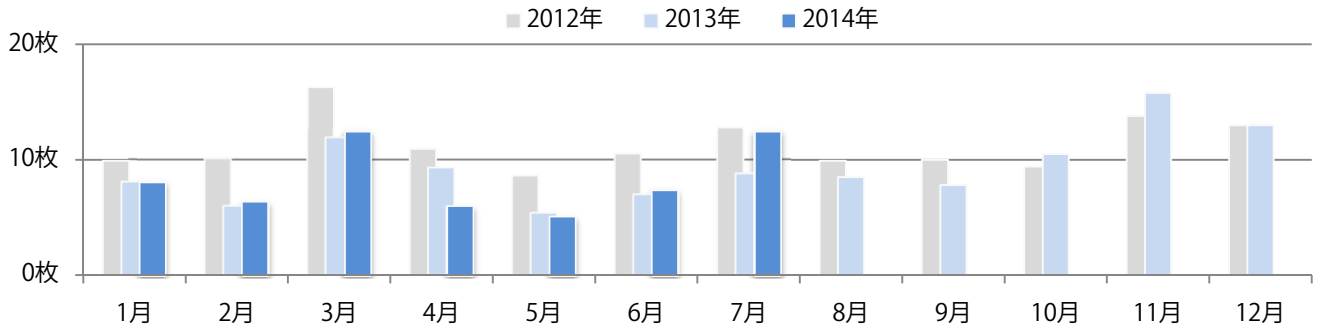
■ 色数別構成比 (%)



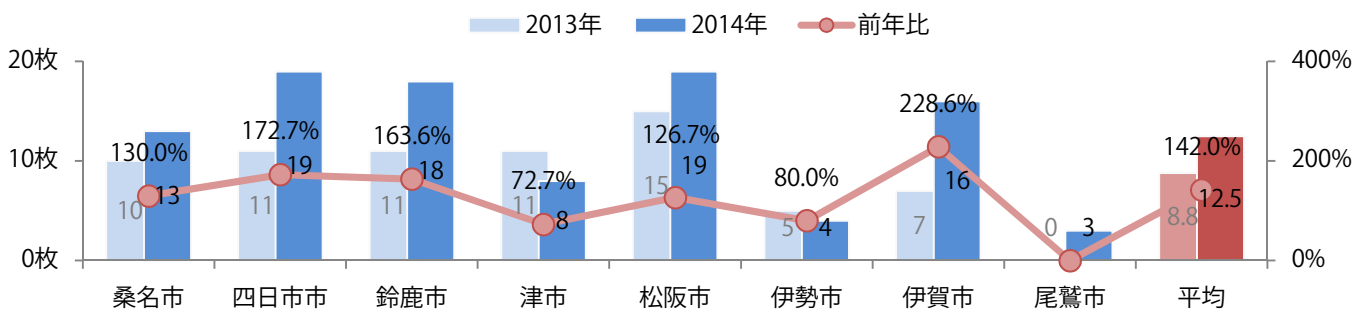
津・伊勢を除いて各地区で増加し平均で42%増。木～土の週後半がほとんど。B4未満が増えた。両面フルカラーは86%

■ 月別折込枚数（県内8地区平均）

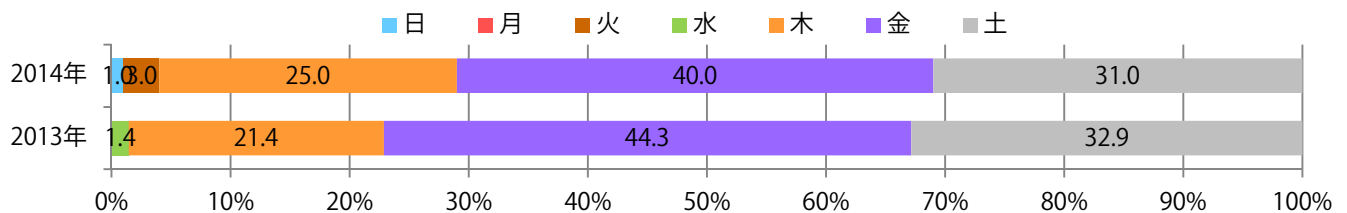
	1月	2月	3月	4月	5月	6月	7月	8月	9月	10月	11月	12月
2014年	8.1	6.4	12.5	6.0	5.1	7.4	12.5					
2013年	8.1	6.0	11.9	9.3	5.4	7.0	8.8	8.5	7.8	10.5	15.8	13.0
2012年	9.9	10.1	16.3	10.9	8.6	10.5	12.8	9.9	10.0	9.4	13.8	13.0



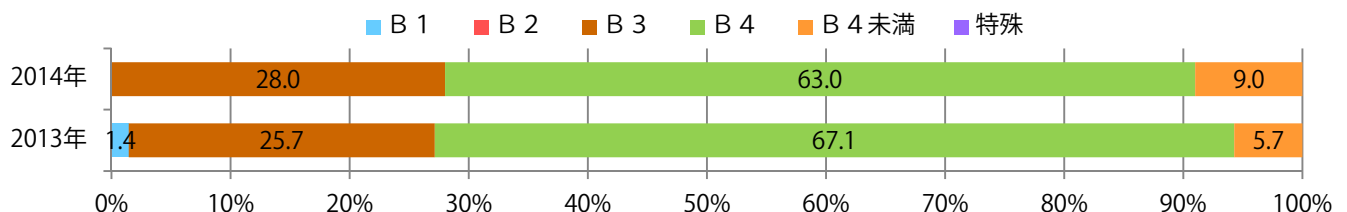
■ 地区別折込枚数・前年比



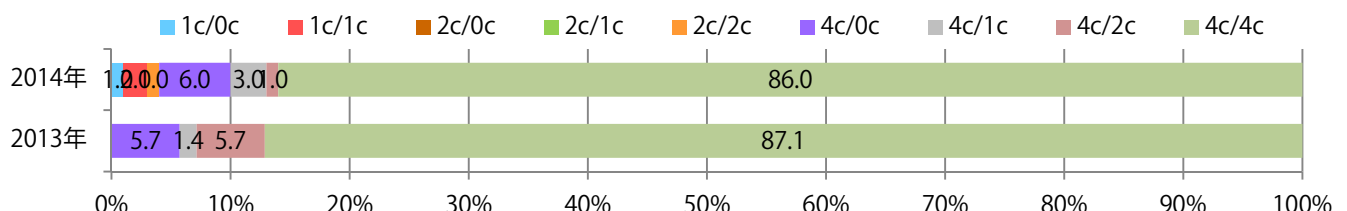
■ 曜日別構成比 (%)



■ サイズ別構成比 (%)



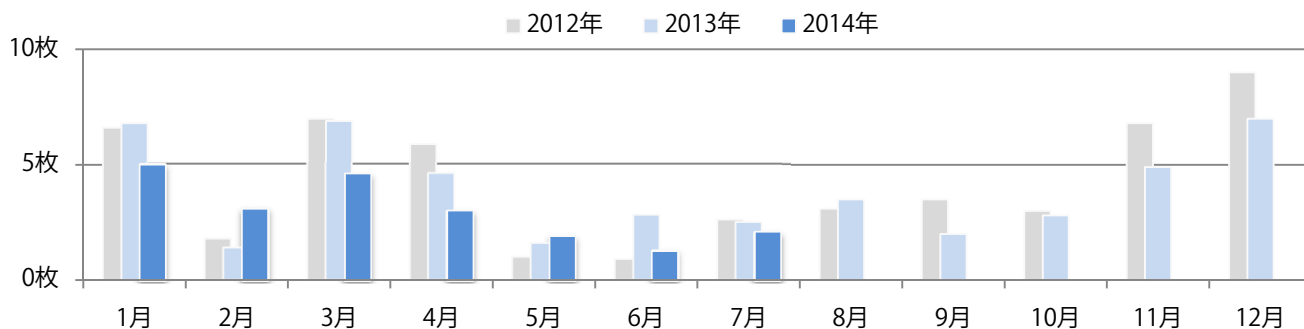
■ 色数別構成比 (%)



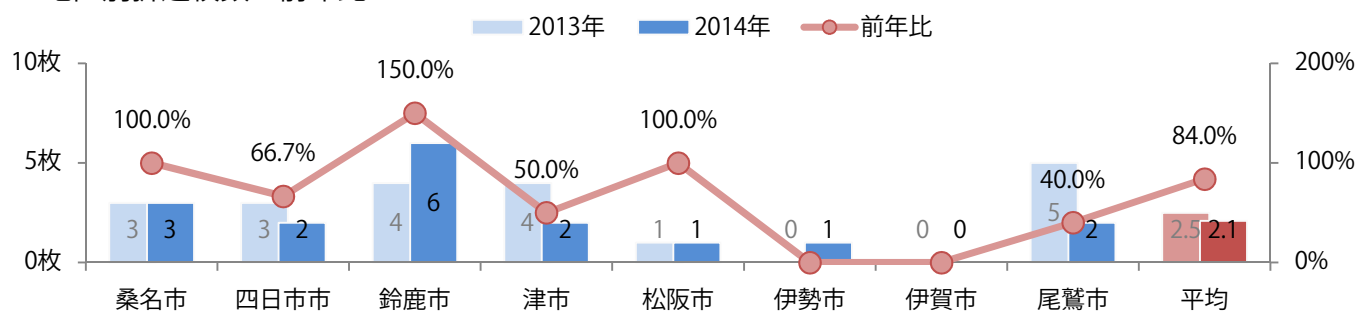
鈴鹿以外で前年以下となり、平均16%減。木～土曜で88%を占める。わずかにB3が増加し他はB4。両面フルカラーの他はフルカラー/1色のみ。

■ 月別折込枚数（県内8地区平均）

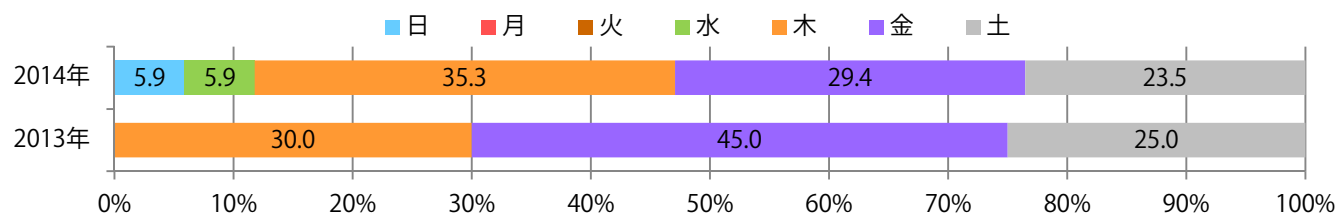
	1月	2月	3月	4月	5月	6月	7月	8月	9月	10月	11月	12月
2014年	5.0	3.1	4.6	3.0	1.9	1.3	2.1					
2013年	6.8	1.4	6.9	4.6	1.6	2.8	2.5	3.5	2.0	2.8	4.9	7.0
2012年	6.6	1.8	7.0	5.9	1.0	0.9	2.6	3.1	3.5	3.0	6.8	9.0



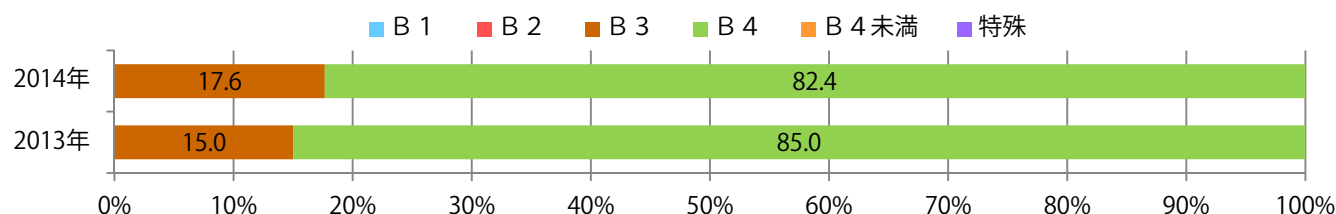
■ 地区別折込枚数・前年比



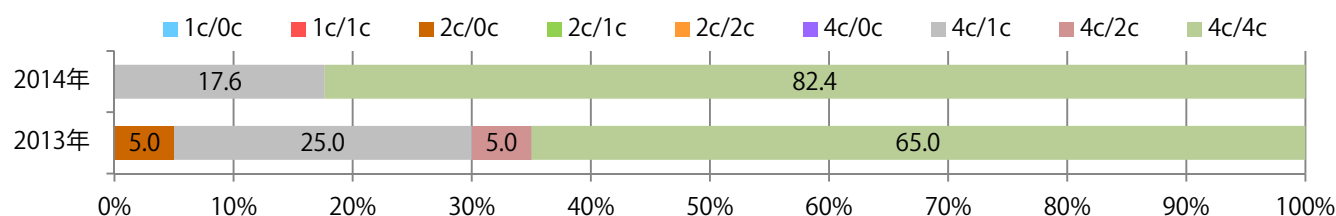
■ 曜日別構成比 (%)



■ サイズ別構成比 (%)



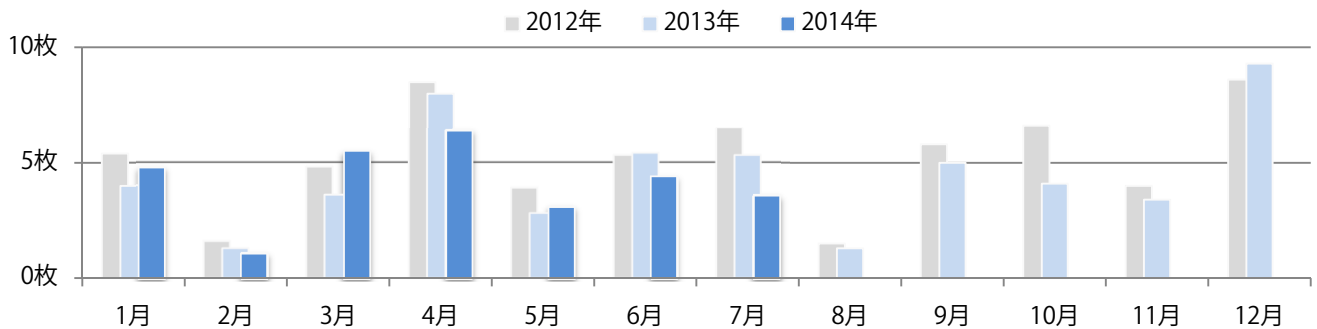
■ 色数別構成比 (%)



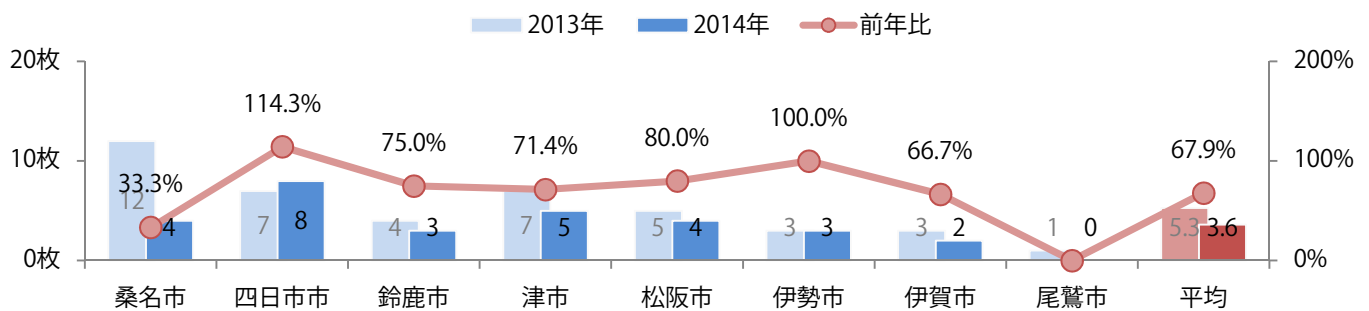
四日市以外の地区で前年を下回り、平均32%減。金曜が83%と大半。B3がB4を超え66%。両面フルカラーのみ。

■月別折込枚数（県内8地区平均）

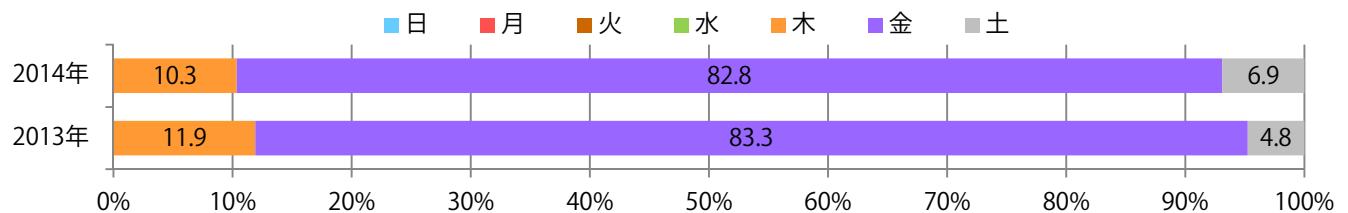
	1月	2月	3月	4月	5月	6月	7月	8月	9月	10月	11月	12月
2014年	4.8	1.1	5.5	6.4	3.1	4.4	3.6					
2013年	4.0	1.3	3.6	8.0	2.8	5.4	5.3	1.3	5.0	4.1	3.4	9.3
2012年	5.4	1.6	4.8	8.5	3.9	5.3	6.5	1.5	5.8	6.6	4.0	8.6



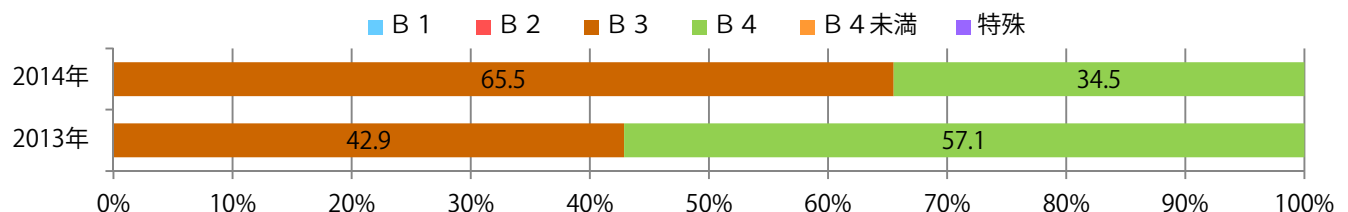
■地区別折込枚数・前年比



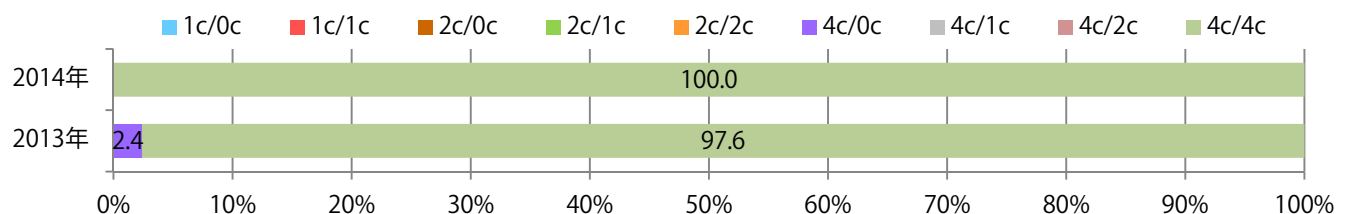
■曜日別構成比 (%)



■サイズ別構成比 (%)



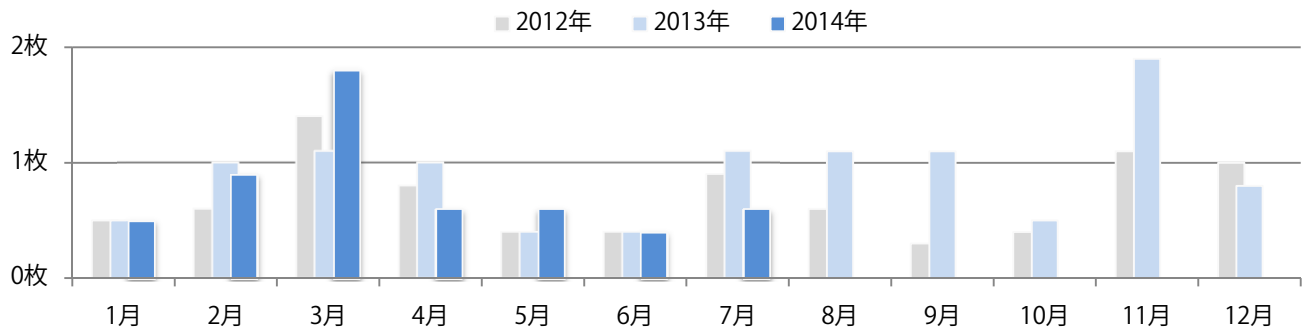
■色数別構成比 (%)



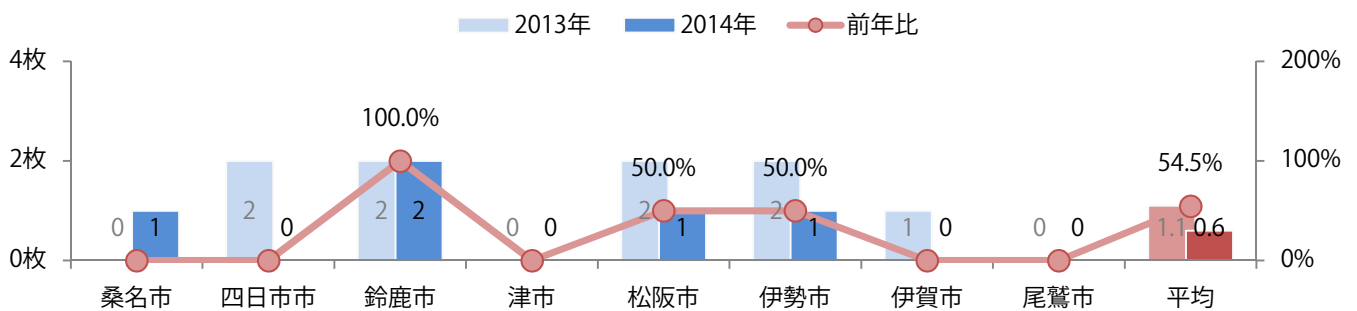
前年の半数近くになった。木曜がなくなり月曜が増え40%。前年と同じ全てB4。両面フルカラーは80%を占め他はフルカラー/1色。

■月別折込枚数（県内8地区平均）

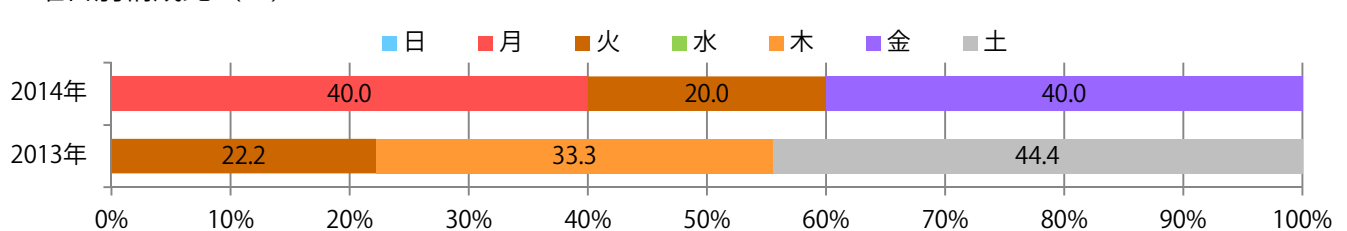
	1月	2月	3月	4月	5月	6月	7月	8月	9月	10月	11月	12月
2014年	0.5	0.9	1.8	0.6	0.6	0.4	0.6					
2013年	0.5	1.0	1.1	1.0	0.4	0.4	1.1	1.1	1.1	0.5	1.9	0.8
2012年	0.5	0.6	1.4	0.8	0.4	0.4	0.9	0.6	0.3	0.4	1.1	1.0



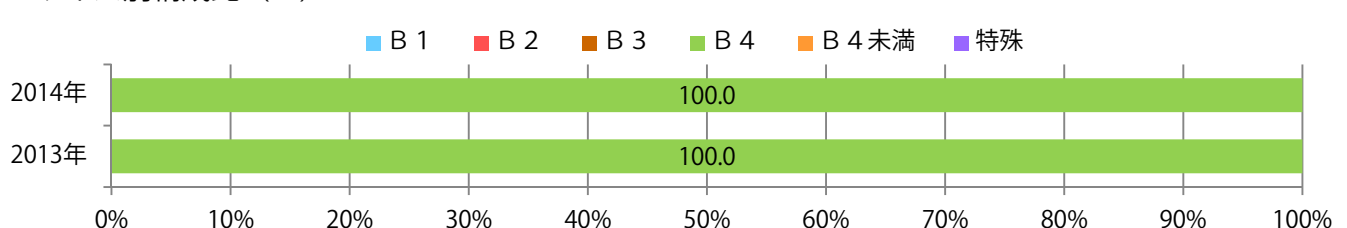
■地区別折込枚数・前年比



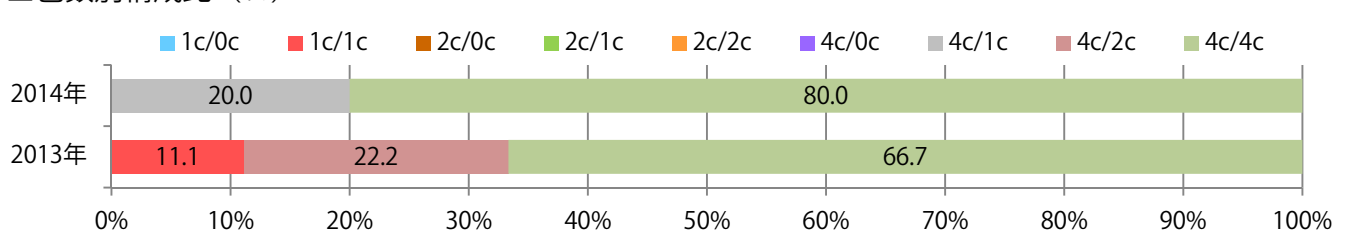
■曜日別構成比 (%)



■サイズ別構成比 (%)



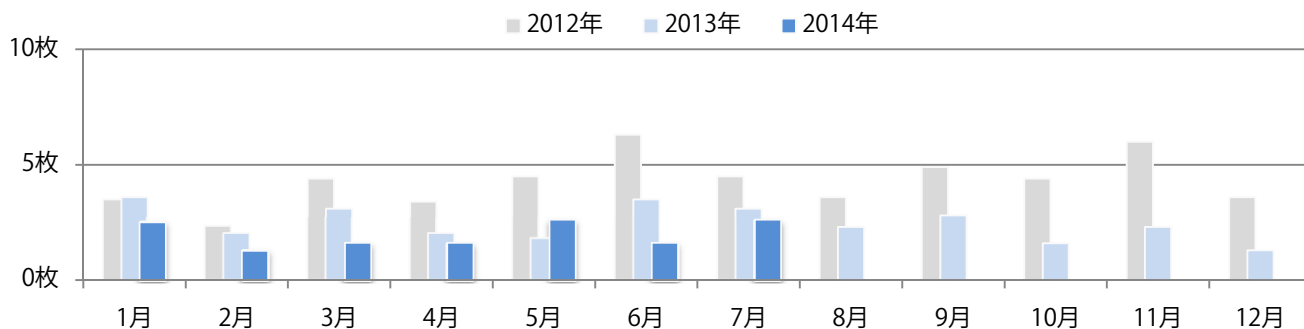
■色数別構成比 (%)



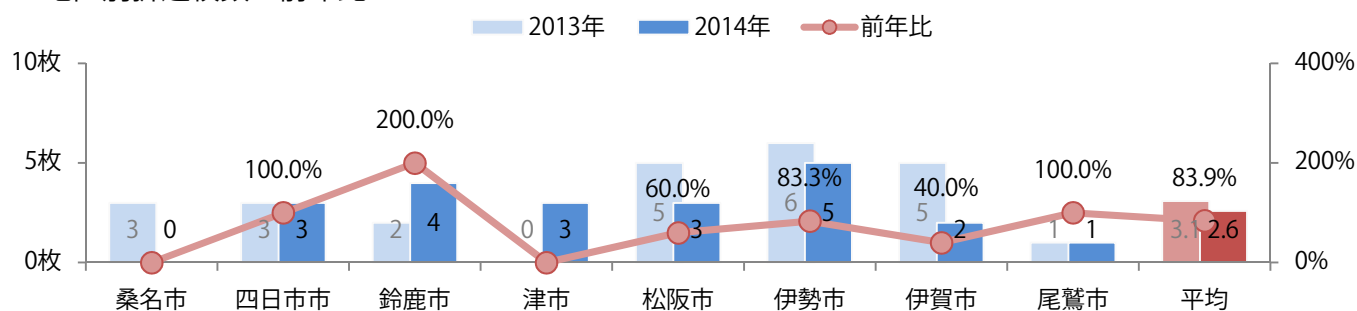
5月と同枚数で今年に入って最も多いが、前年比は16%の減少。火・木・金曜が多い。B4が95%で他はB3。両面2色が最も多く、次いで両面フルカラー・フルカラー／1色となった。

■ 月別折込枚数（県内8地区平均）

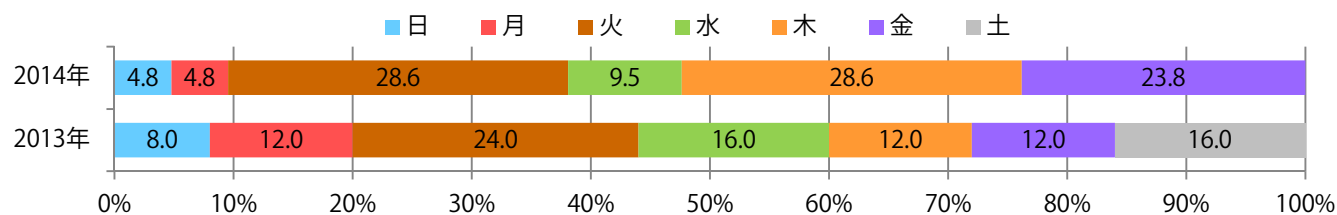
	1月	2月	3月	4月	5月	6月	7月	8月	9月	10月	11月	12月
2014年	2.5	1.3	1.6	1.6	2.6	1.6	2.6					
2013年	3.6	2.0	3.1	2.0	1.8	3.5	3.1	2.3	2.8	1.6	2.3	1.3
2012年	3.5	2.3	4.4	3.4	4.5	6.3	4.5	3.6	4.9	4.4	6.0	3.6



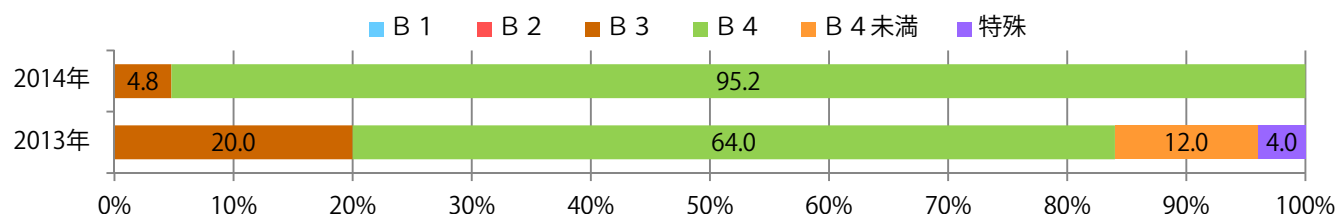
■ 地区別折込枚数・前年比



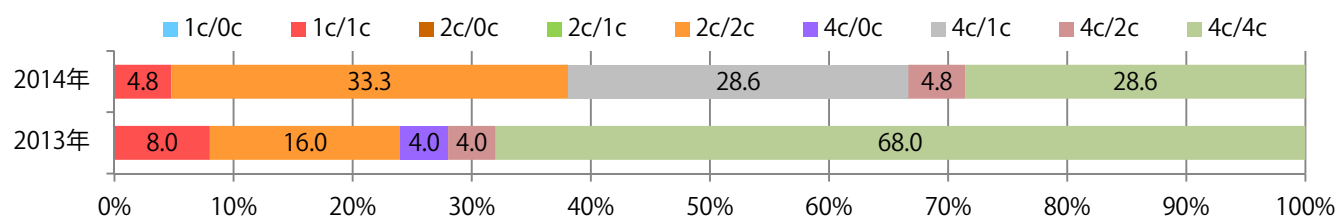
■ 曜日別構成比 (%)



■ サイズ別構成比 (%)



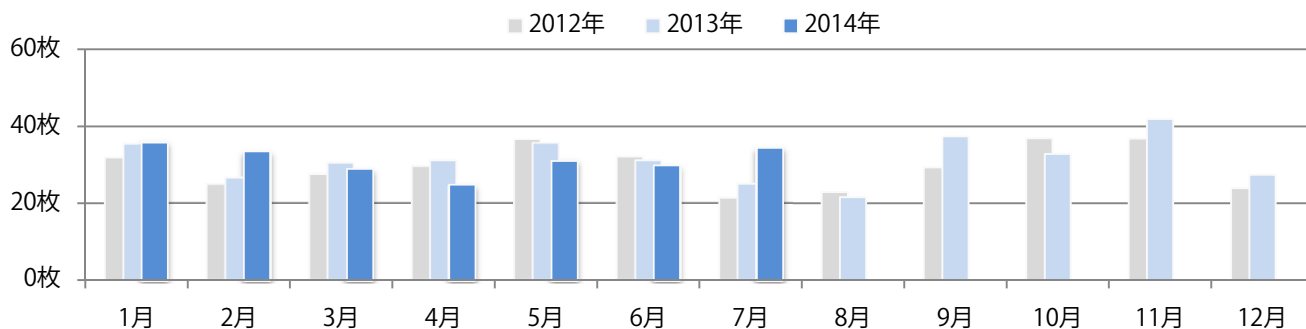
■ 色数別構成比 (%)



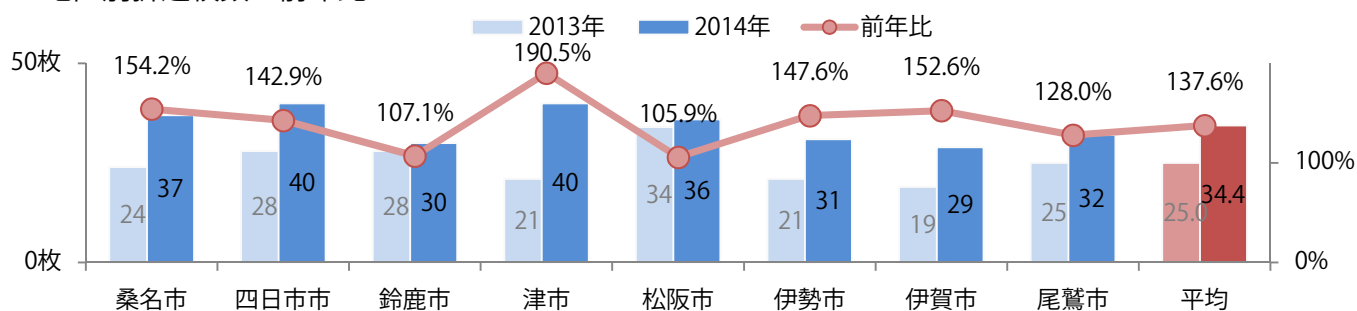
各地区全て前年を上回り平均で38%の増加。火曜を中心に水・月曜と続く。B3が減少しB4が増加。両面フルカラーは98%。

■ 月別折込枚数（県内8地区平均）

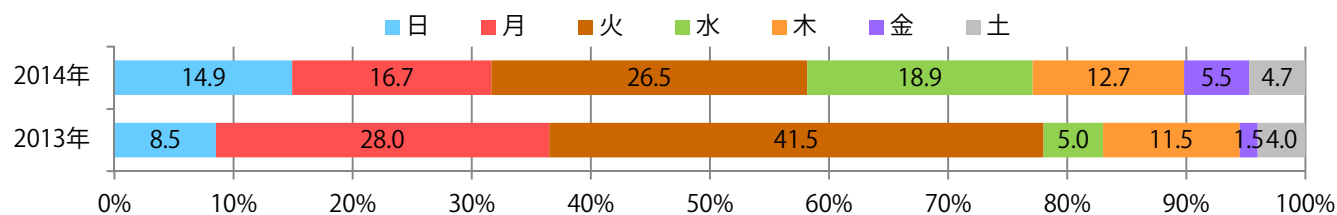
	1月	2月	3月	4月	5月	6月	7月	8月	9月	10月	11月	12月
2014年	35.9	33.5	28.9	24.9	31.1	29.9	34.4					
2013年	35.5	26.6	30.4	31.1	35.6	31.1	25.0	21.6	37.4	32.8	41.9	27.4
2012年	31.9	24.9	27.5	29.6	36.6	32.0	21.3	22.9	29.3	36.9	36.8	23.9



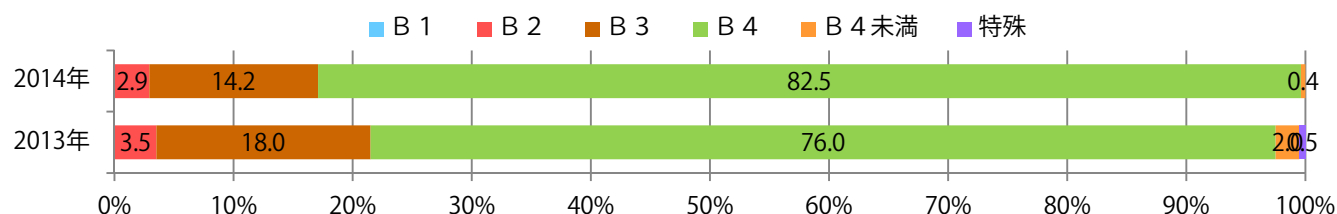
■ 地区別折込枚数・前年比



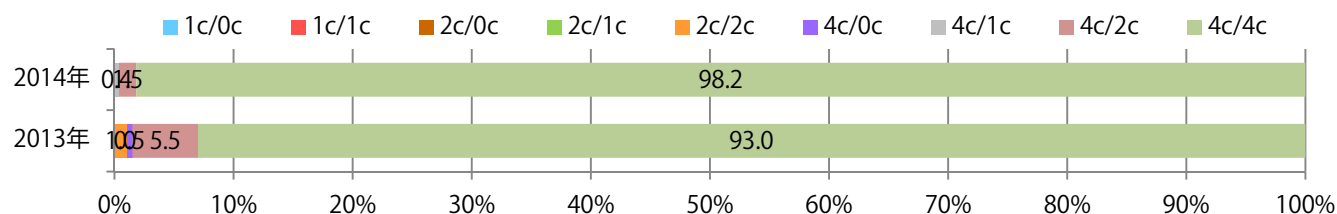
■ 曜日別構成比 (%)



■ サイズ別構成比 (%)



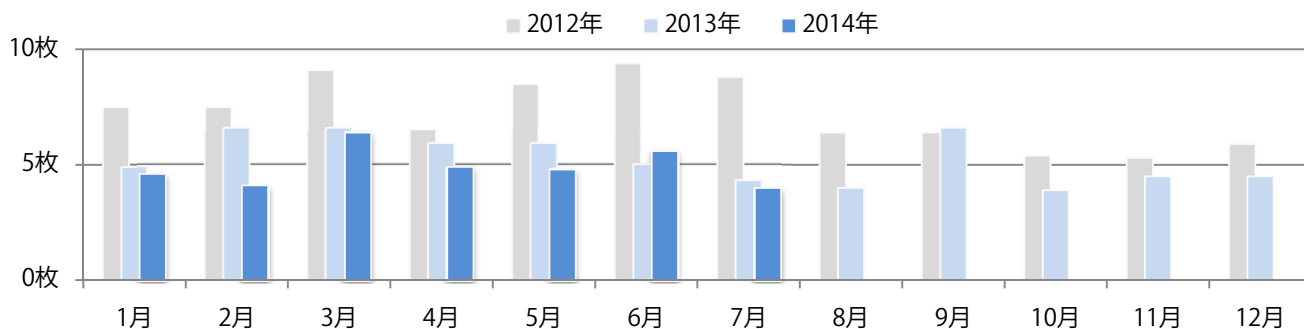
■ 色数別構成比 (%)



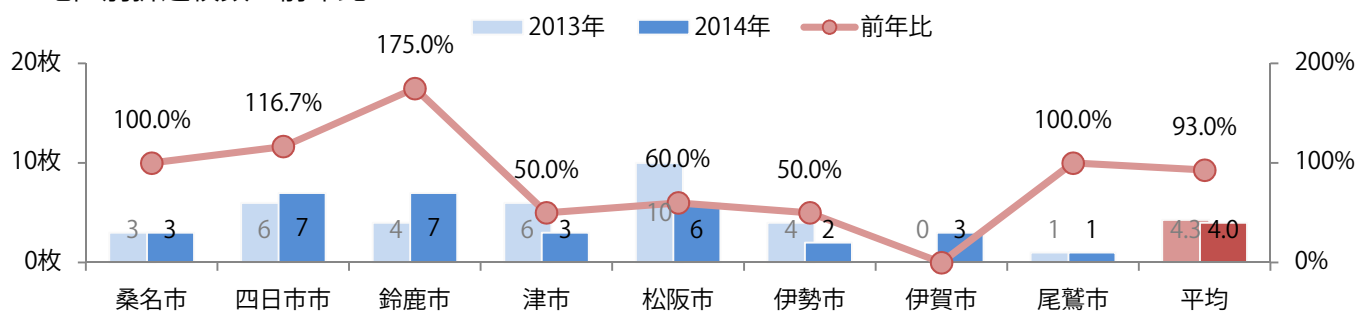
今年に入って最も少なく前年比でも7%減。金・火曜が多く合わせて63%。B3・B4未満が増えた。両面フルカラーは81%。

■月別折込枚数（県内8地区平均）

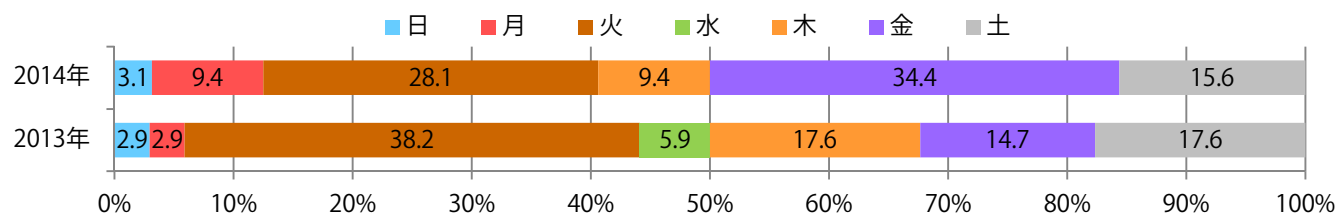
	1月	2月	3月	4月	5月	6月	7月	8月	9月	10月	11月	12月
2014年	4.6	4.1	6.4	4.9	4.8	5.6	4.0					
2013年	4.9	6.6	6.6	5.9	5.9	5.0	4.3	4.0	6.6	3.9	4.5	4.5
2012年	7.5	7.5	9.1	6.5	8.5	9.4	8.8	6.4	6.4	5.4	5.3	5.9



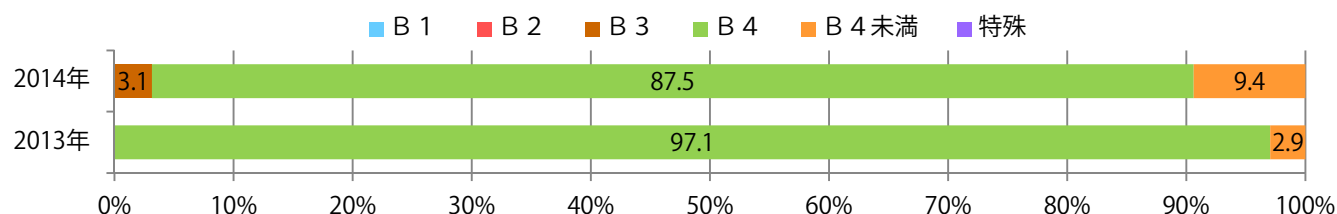
■地区別折込枚数・前年比



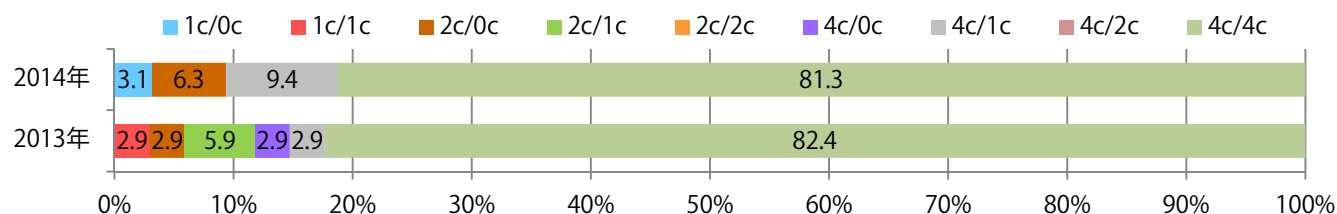
■曜日別構成比 (%)



■サイズ別構成比 (%)



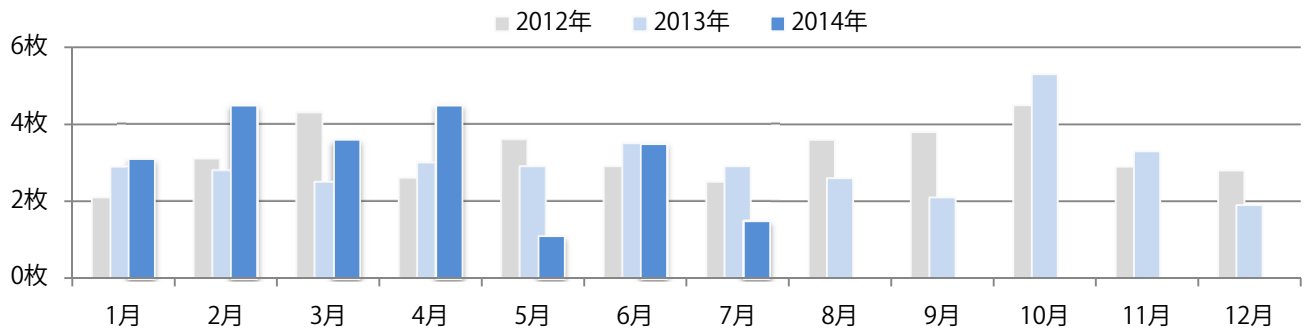
■色数別構成比 (%)



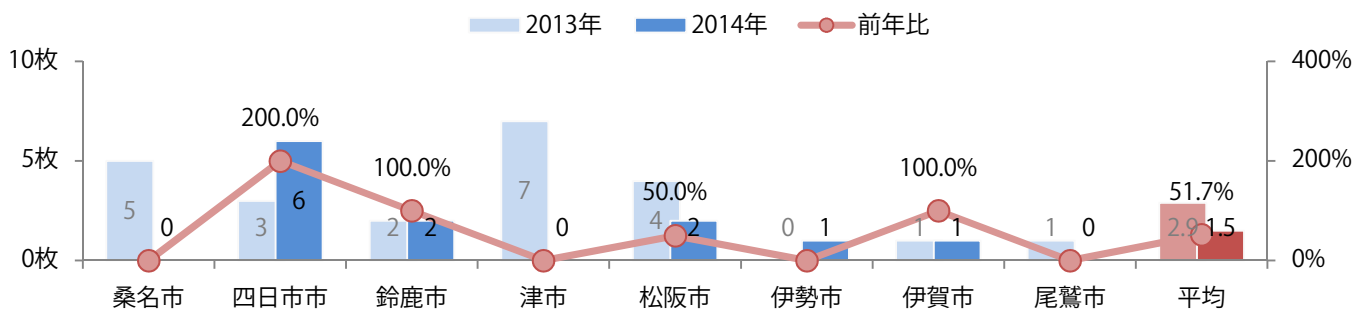
桑名・津・尾鷲で0枚になり、平均で半数近くになった。火曜が多くB4・B4未満のみ。片面1色が増え58%を占める。

■月別折込枚数（県内8地区平均）

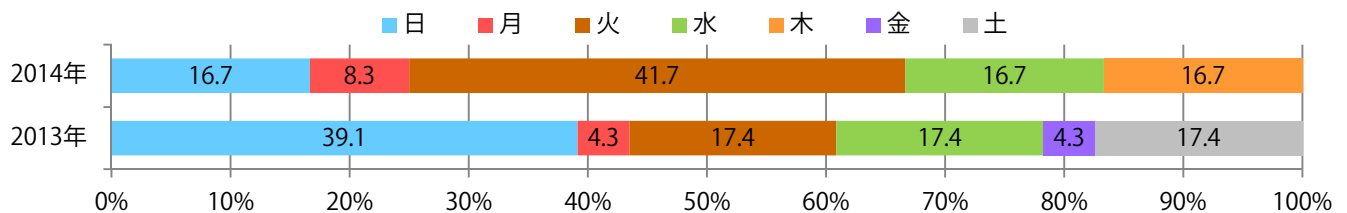
	1月	2月	3月	4月	5月	6月	7月	8月	9月	10月	11月	12月
2014年	3.1	4.5	3.6	4.5	1.1	3.5	1.5					
2013年	2.9	2.8	2.5	3.0	2.9	3.5	2.9	2.6	2.1	5.3	3.3	1.9
2012年	2.1	3.1	4.3	2.6	3.6	2.9	2.5	3.6	3.8	4.5	2.9	2.8



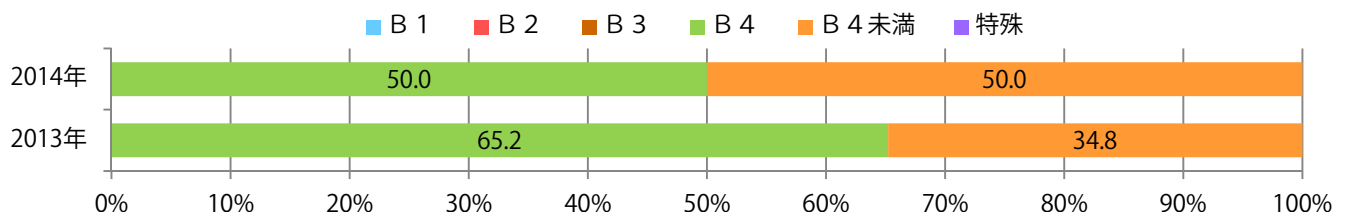
■地区別折込枚数・前年比



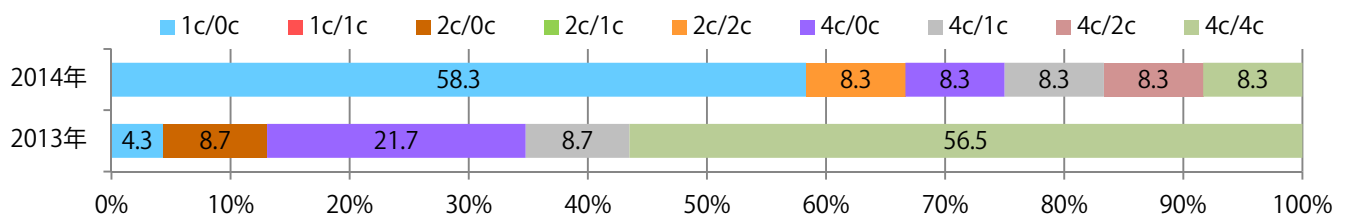
■曜日別構成比 (%)



■サイズ別構成比 (%)



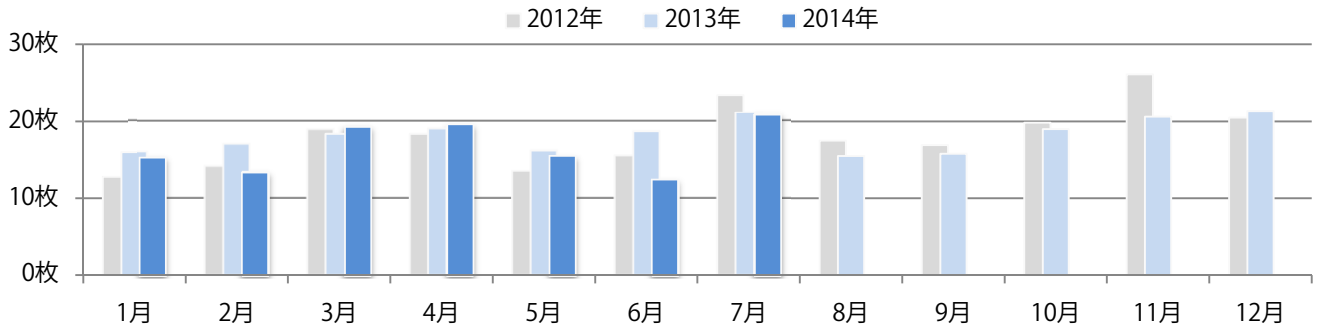
■色数別構成比 (%)



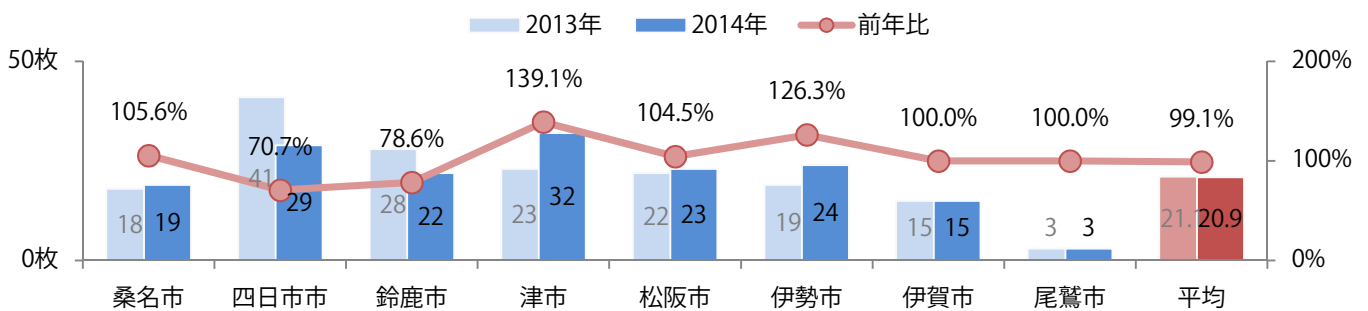
今年に入って最も多くなったが、前年比ではわずかに下回った。金曜を中心に木・土曜と週後半に多い。大半がB4で両面フルカラーは87%。

■月別折込枚数（県内8地区平均）

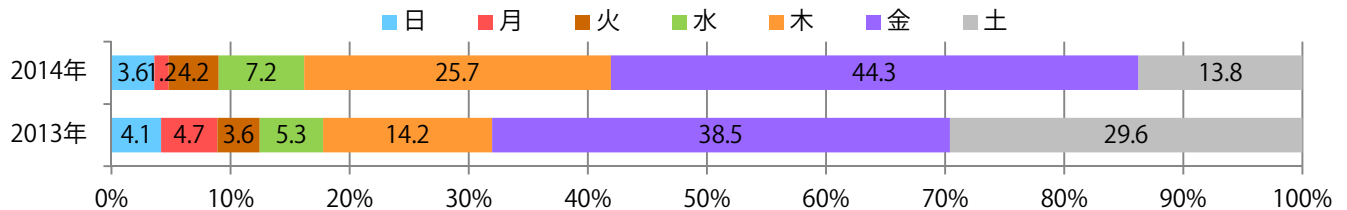
	1月	2月	3月	4月	5月	6月	7月	8月	9月	10月	11月	12月
2014年	15.3	13.4	19.3	19.6	15.5	12.4	20.9					
2013年	16.0	17.0	18.3	19.0	16.1	18.6	21.1	15.5	15.8	19.0	20.6	21.3
2012年	12.8	14.1	18.9	18.3	13.5	15.5	23.4	17.5	16.9	19.8	26.1	20.5



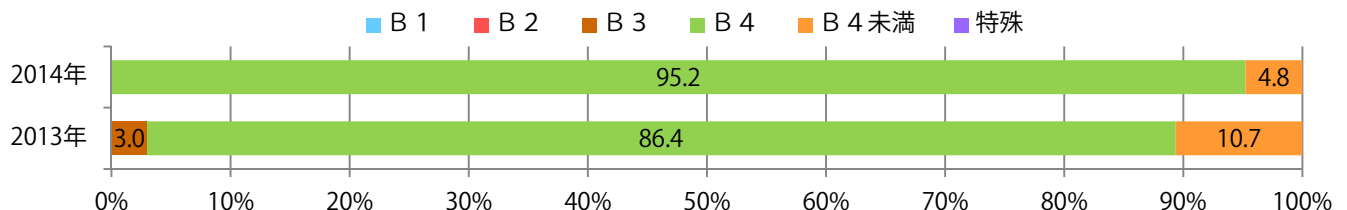
■地区別折込枚数・前年比



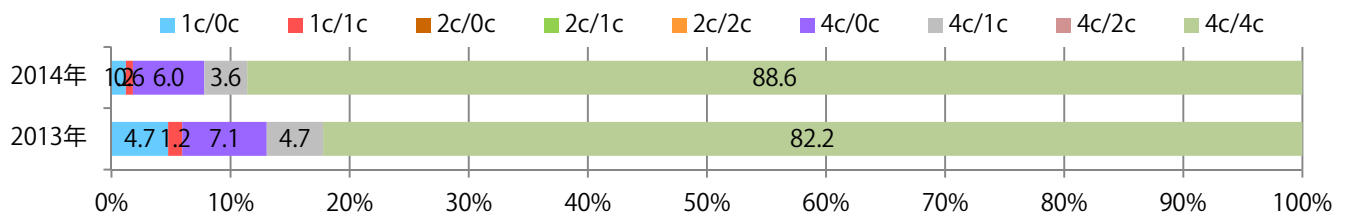
■曜日別構成比 (%)



■サイズ別構成比 (%)



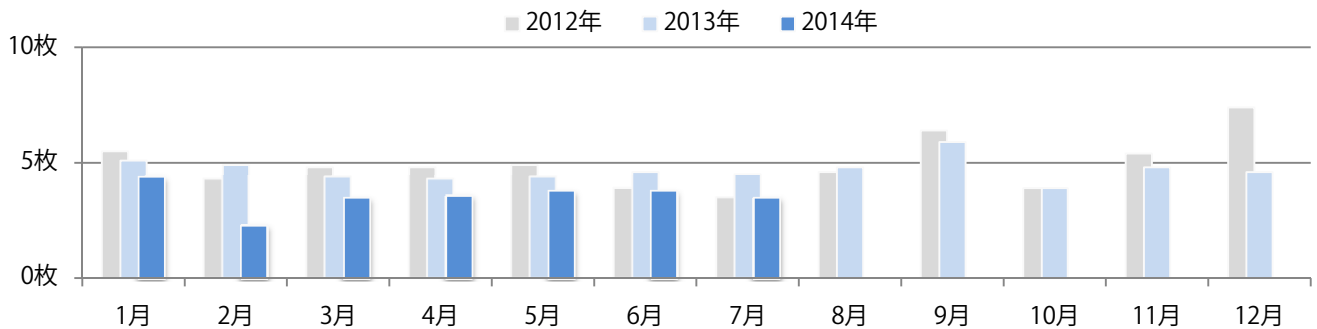
■色数別構成比 (%)



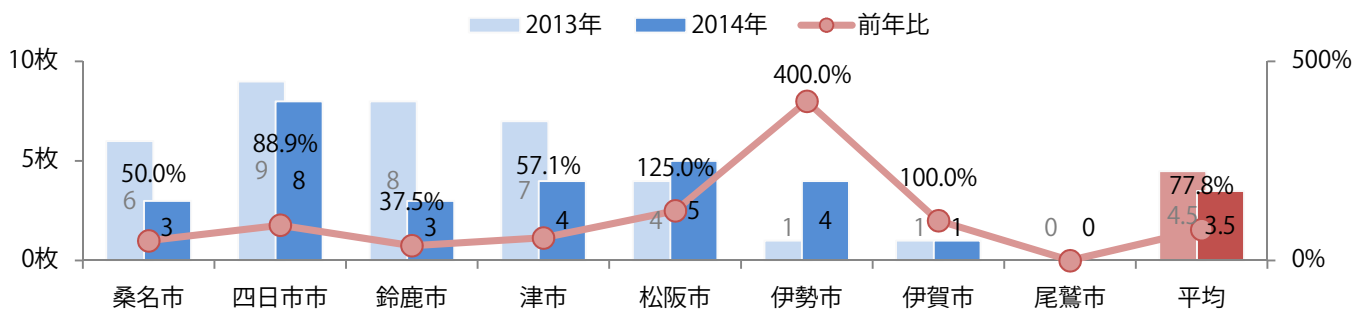
桑名～津は前年を下回り、平均で22%減。日曜が46%を占める。B3・B4未満が増えた。両面フルカラーは93%で他は両面フルカラー/1色。

■月別折込枚数（県内8地区平均）

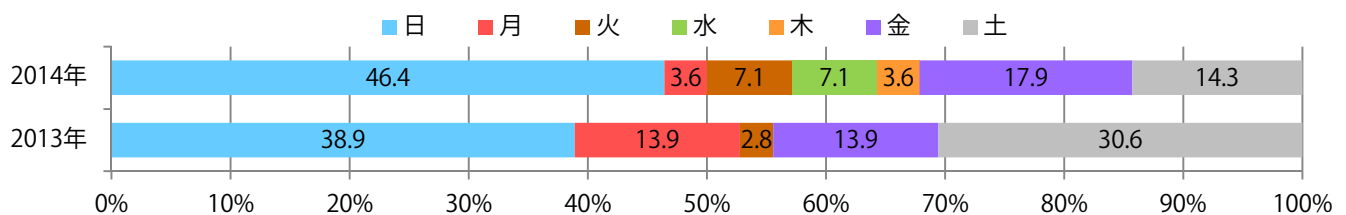
	1月	2月	3月	4月	5月	6月	7月	8月	9月	10月	11月	12月
2014年	4.4	2.3	3.5	3.6	3.8	3.8	3.5					
2013年	5.1	4.9	4.4	4.3	4.4	4.6	4.5	4.8	5.9	3.9	4.8	4.6
2012年	5.5	4.3	4.8	4.8	4.9	3.9	3.5	4.6	6.4	3.9	5.4	7.4



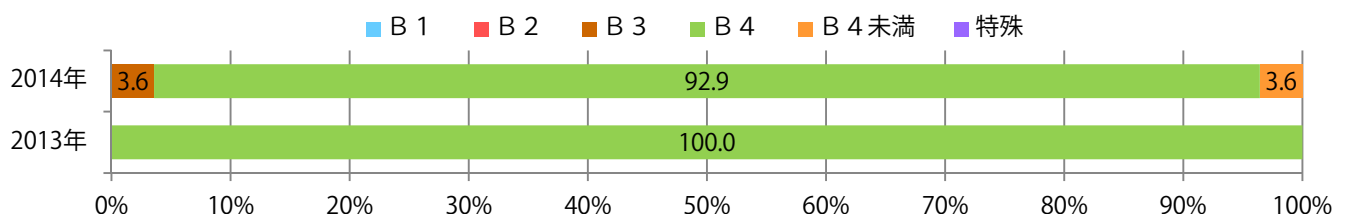
■地区別折込枚数・前年比



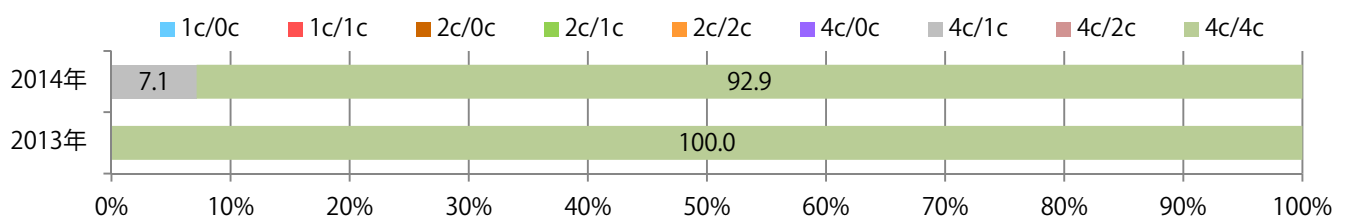
■曜日別構成比 (%)



■サイズ別構成比 (%)



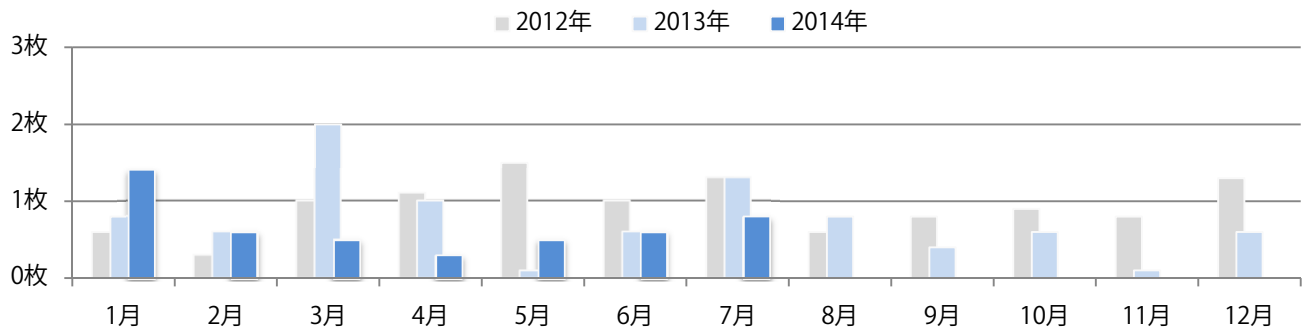
■色数別構成比 (%)



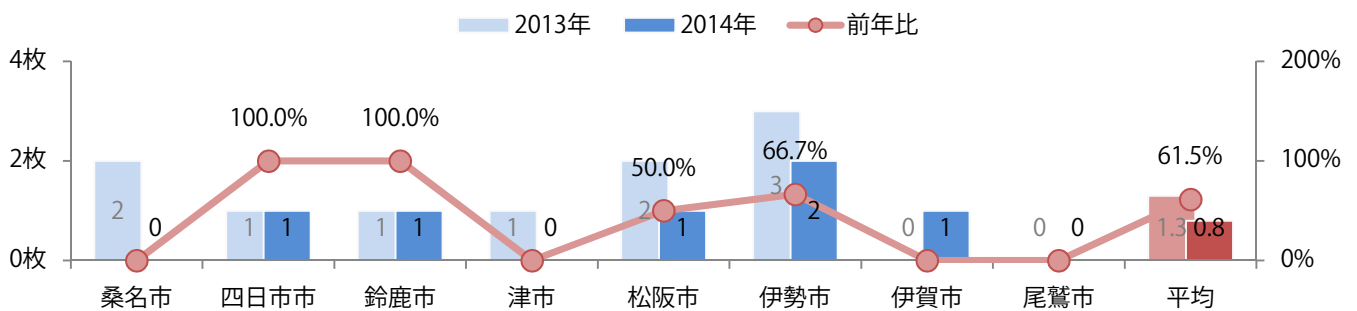
各地区全て前年以下となり、平均で39%の減少。土曜が67%を占め他は木・金曜と週後半のみ。全てB4で片面フルカラーが増え33%。

■月別折込枚数（県内8地区平均）

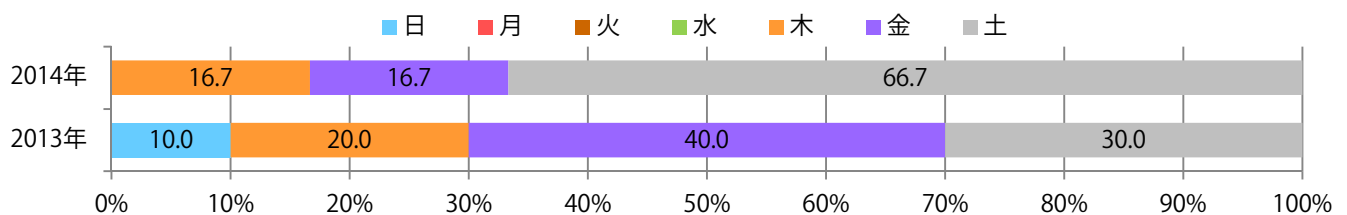
	1月	2月	3月	4月	5月	6月	7月	8月	9月	10月	11月	12月
2014年	1.4	0.6	0.5	0.3	0.5	0.6	0.8					
2013年	0.8	0.6	2.0	1.0	0.1	0.6	1.3	0.8	0.4	0.6	0.1	0.6
2012年	0.6	0.3	1.0	1.1	1.5	1.0	1.3	0.6	0.8	0.9	0.8	1.3



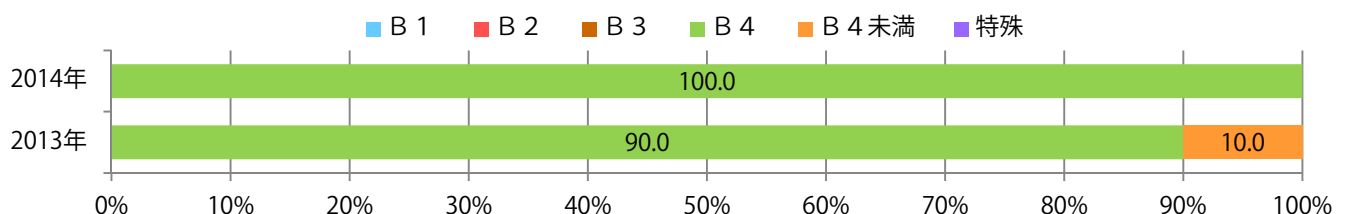
■地区別折込枚数・前年比



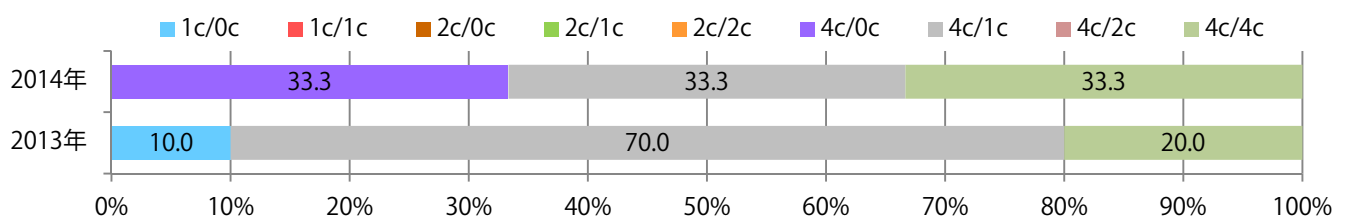
■曜日別構成比 (%)



■サイズ別構成比 (%)



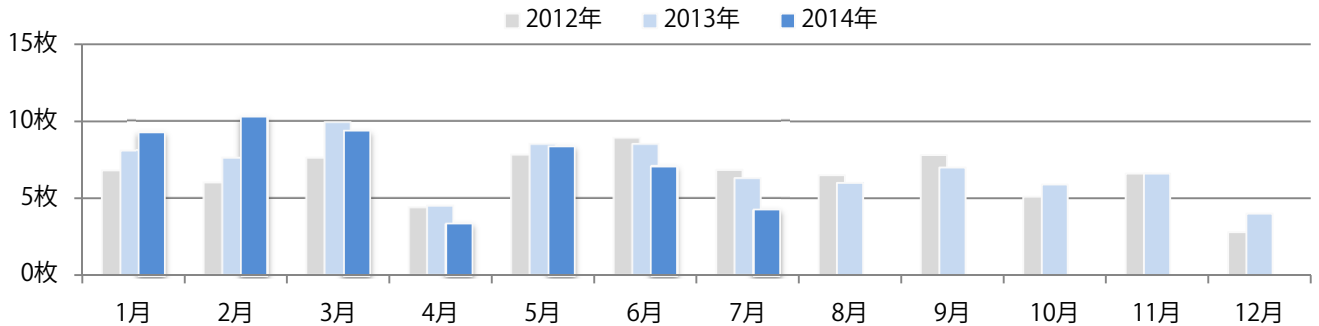
■色数別構成比 (%)



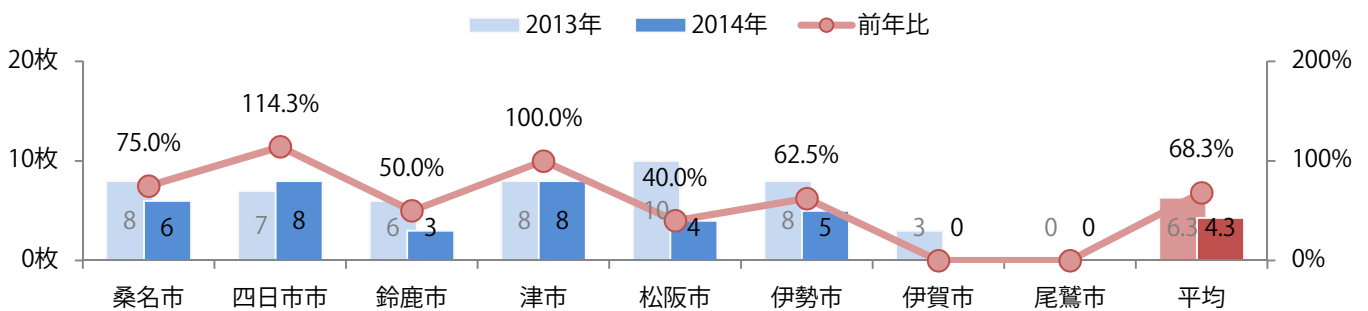
ほとんどの地区が前年以下となり、平均で32%の減少。日曜が半数を占め週前半に多い。B4以下が増えた。両面1色が12ポイント増加。

■月別折込枚数（県内8地区平均）

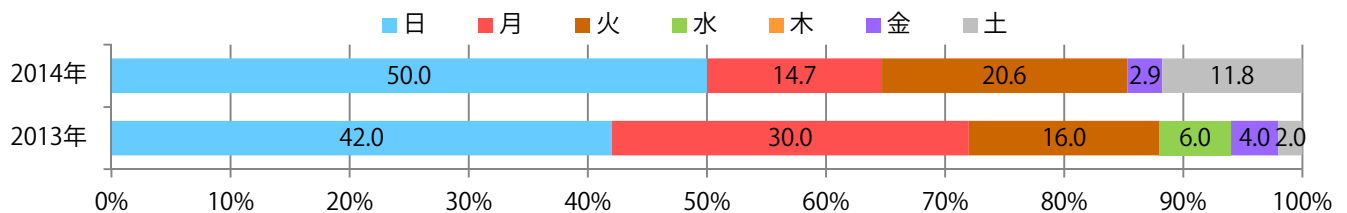
	1月	2月	3月	4月	5月	6月	7月	8月	9月	10月	11月	12月
2014年	9.3	10.3	9.4	3.4	8.4	7.1	4.3					
2013年	8.1	7.6	9.9	4.5	8.5	8.5	6.3	6.0	7.0	5.9	6.6	4.0
2012年	6.8	6.0	7.6	4.4	7.8	8.9	6.8	6.5	7.8	5.1	6.6	2.8



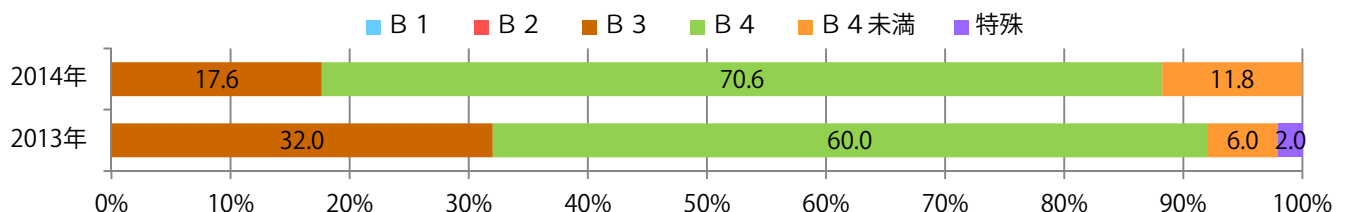
■地区別折込枚数・前年比



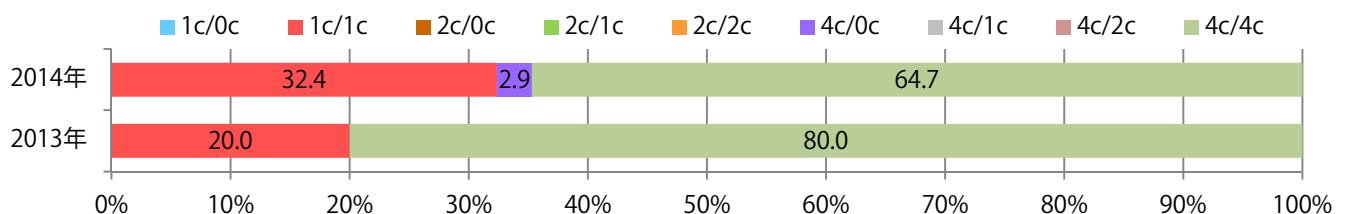
■曜日別構成比 (%)



■サイズ別構成比 (%)



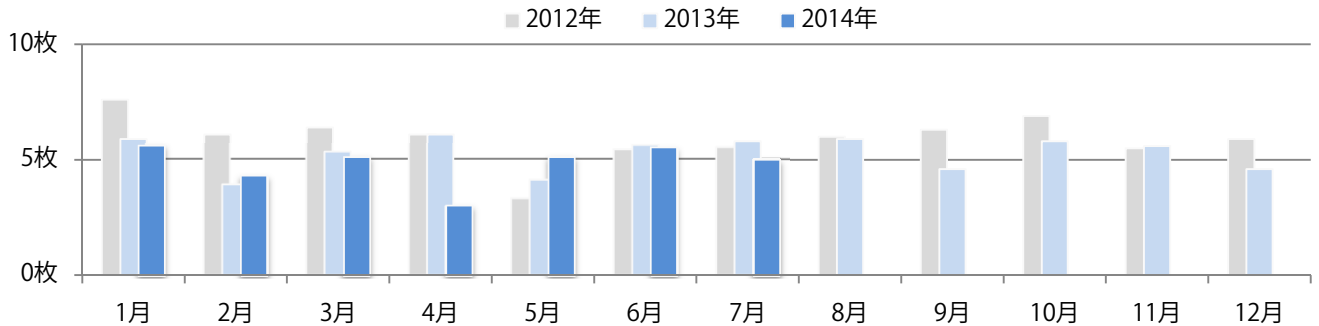
■色数別構成比 (%)



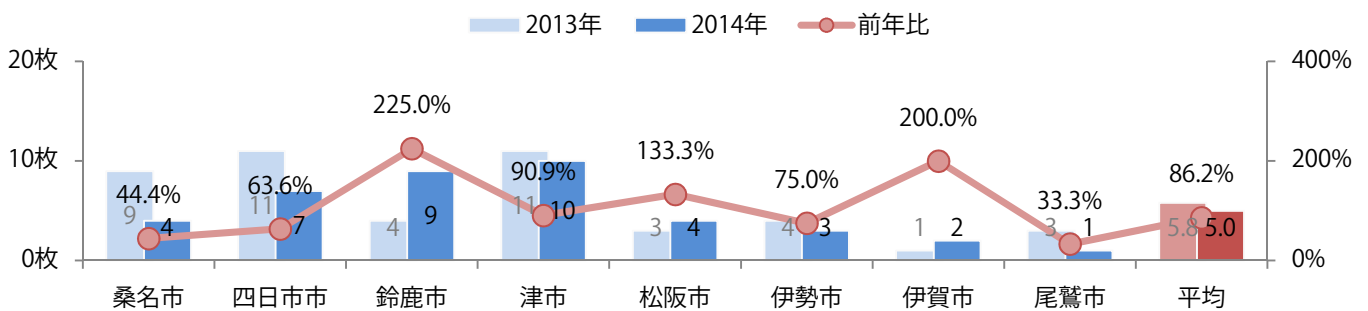
各地区で増減はあったが、平均では14%減。土・日曜で70%。全てB4以下でB4未満は8ポイント減少した。両面フルカラーは93%。

■月別折込枚数（県内8地区平均）

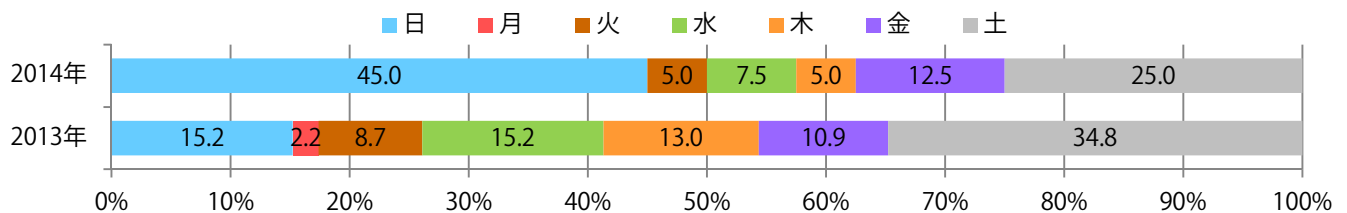
	1月	2月	3月	4月	5月	6月	7月	8月	9月	10月	11月	12月
2014年	5.6	4.3	5.1	3.0	5.1	5.5	5.0					
2013年	5.9	3.9	5.3	6.1	4.1	5.6	5.8	5.9	4.6	5.8	5.6	4.6
2012年	7.6	6.1	6.4	6.1	3.3	5.4	5.5	6.0	6.3	6.9	5.5	5.9



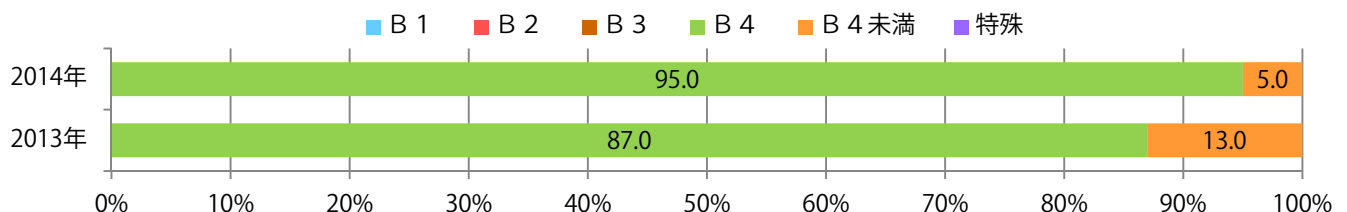
■地区別折込枚数・前年比



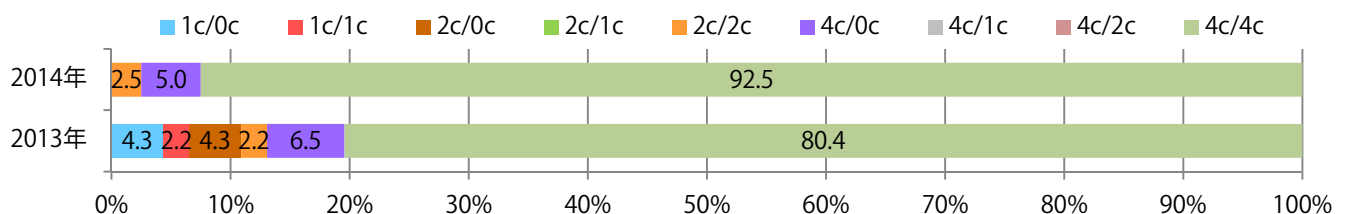
■曜日別構成比 (%)



■サイズ別構成比 (%)



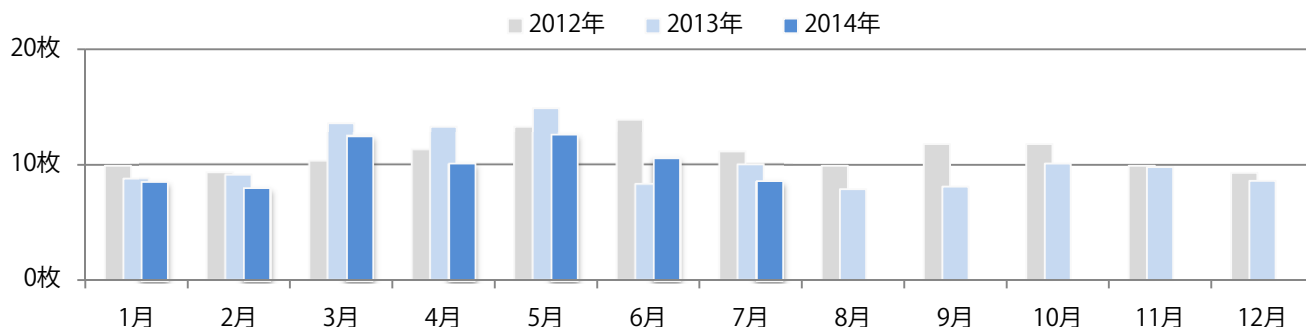
■色数別構成比 (%)



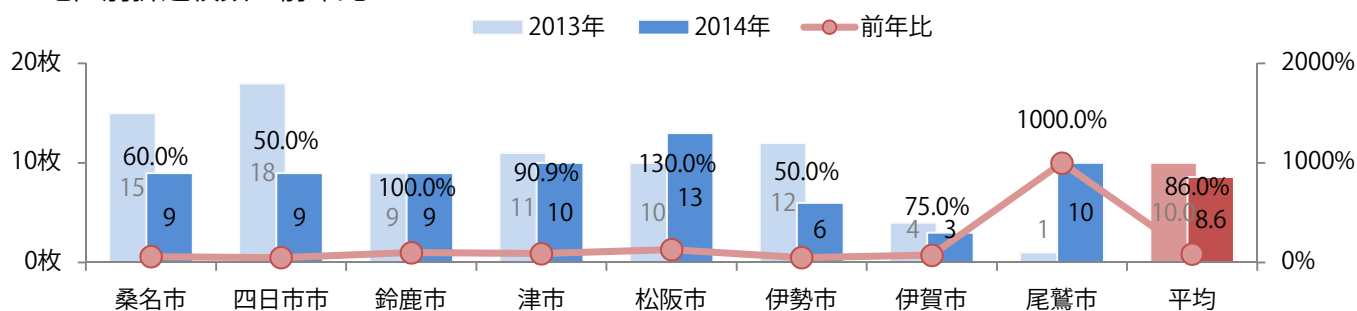
桑名・四日市・伊勢の減少が大きく、平均で14%の減少。金・土曜に多い。B4が93%を占め
他はB4未満。両面フルカラーは87%。

■月別折込枚数（県内8地区平均）

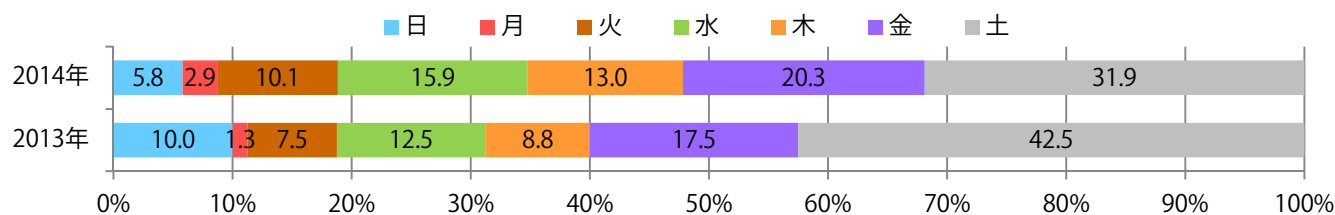
	1月	2月	3月	4月	5月	6月	7月	8月	9月	10月	11月	12月
2014年	8.5	8.0	12.5	10.1	12.6	10.6	8.6					
2013年	8.8	9.1	13.6	13.3	14.9	8.3	10.0	7.9	8.1	10.1	9.8	8.6
2012年	9.9	9.3	10.3	11.3	13.3	13.9	11.1	9.9	11.8	11.8	9.9	9.3



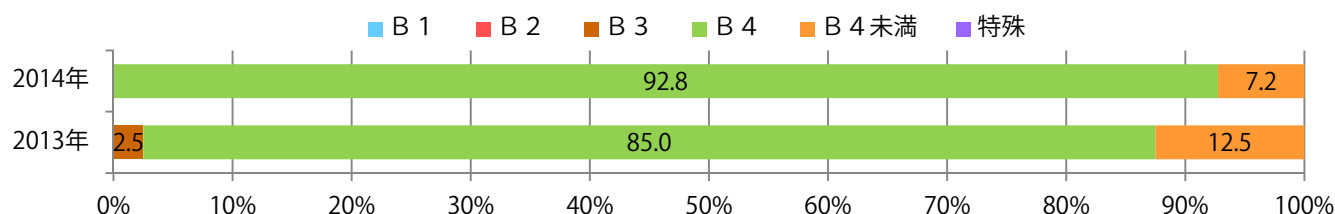
■地区別折込枚数・前年比



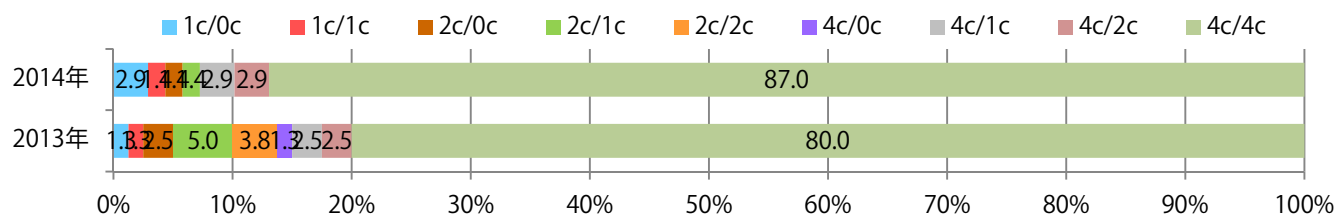
■曜日別構成比 (%)



■サイズ別構成比 (%)



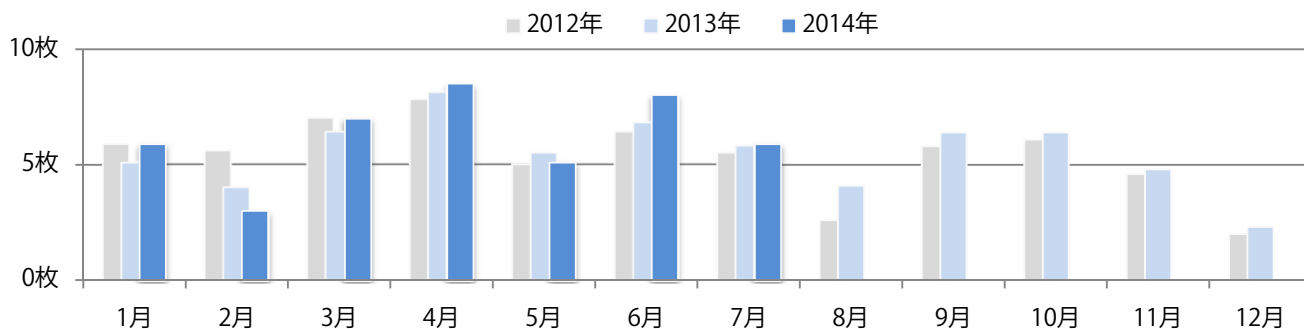
■色数別構成比 (%)



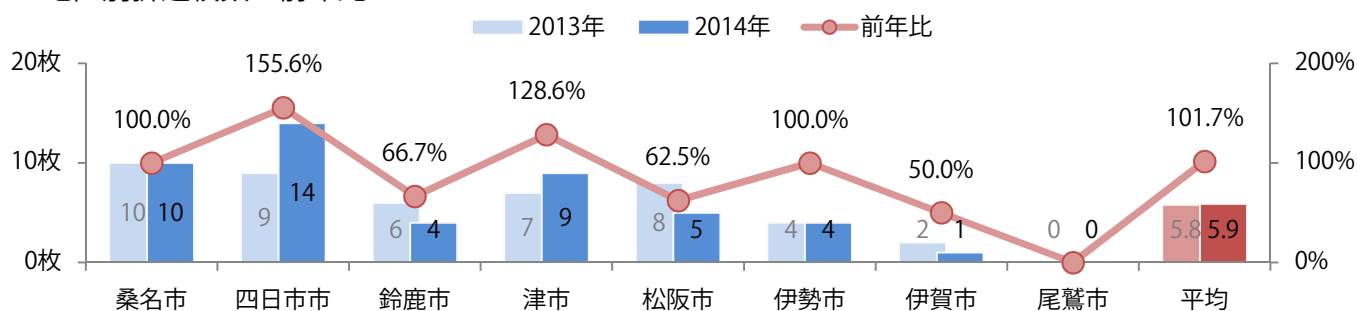
各地区で増減はあったが、平均ではわずかに前年を上回った。火曜が最も多い。全てB4で両面フルカラーが75%に増えた。

■月別折込枚数（県内8地区平均）

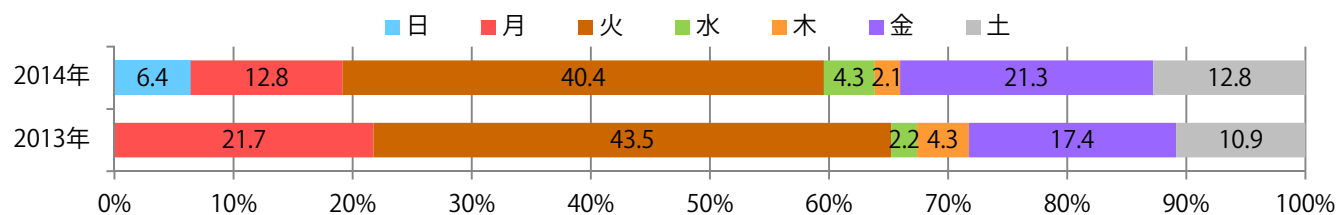
	1月	2月	3月	4月	5月	6月	7月	8月	9月	10月	11月	12月
2014年	5.9	3.0	7.0	8.5	5.1	8.0	5.9					
2013年	5.1	4.0	6.4	8.1	5.5	6.8	5.8	4.1	6.4	6.4	4.8	2.3
2012年	5.9	5.6	7.0	7.8	5.0	6.4	5.5	2.6	5.8	6.1	4.6	2.0



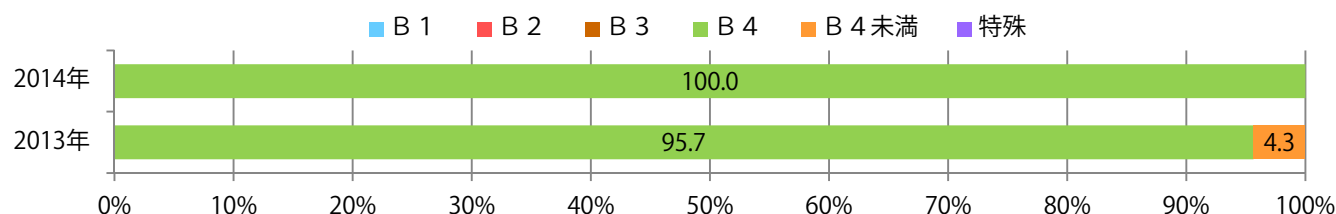
■地区別折込枚数・前年比



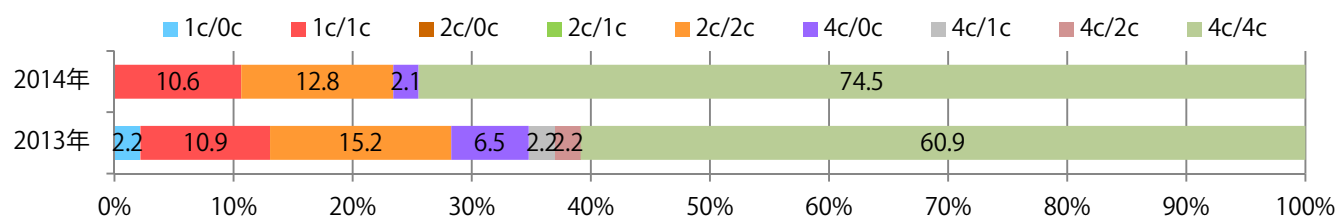
■曜日別構成比（%）



■サイズ別構成比（%）



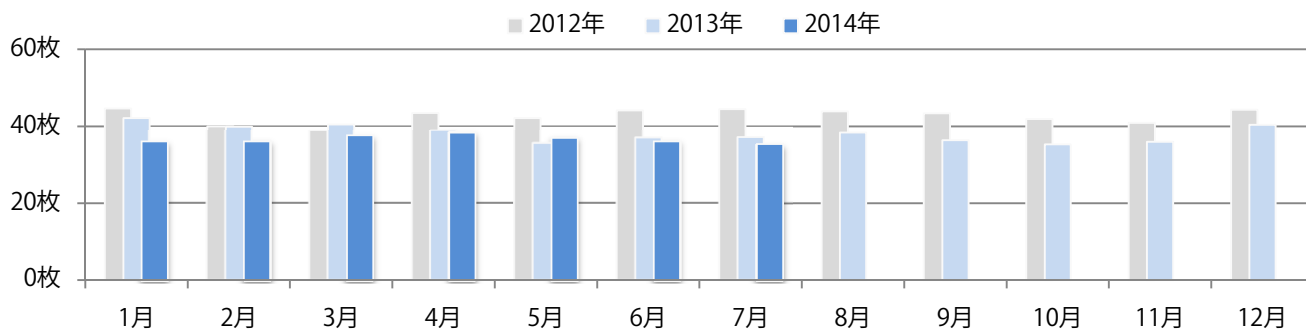
■色数別構成比（%）



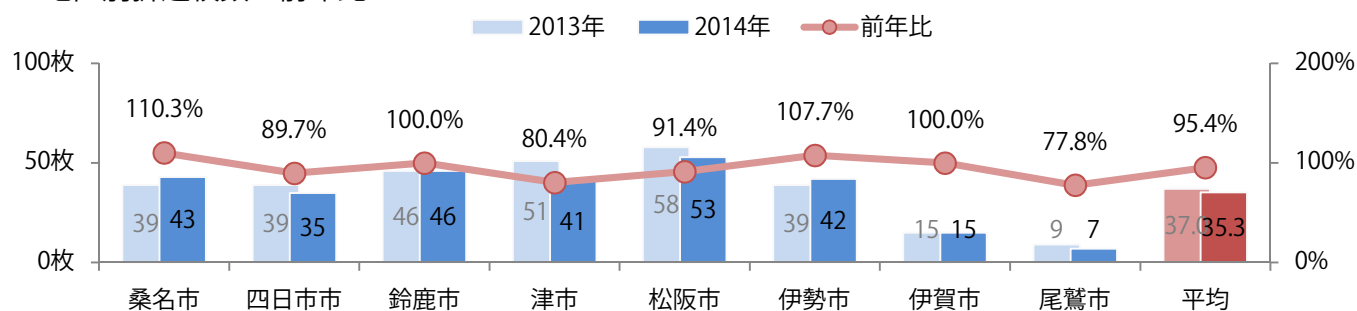
3ヵ月連続で減少し、平均でも5%の減少。火・土曜に多く、B3が半分以上に増えた。片面フルカラーが48%を占め両面フルカラーと大差ない。

■月別折込枚数（県内8地区平均）

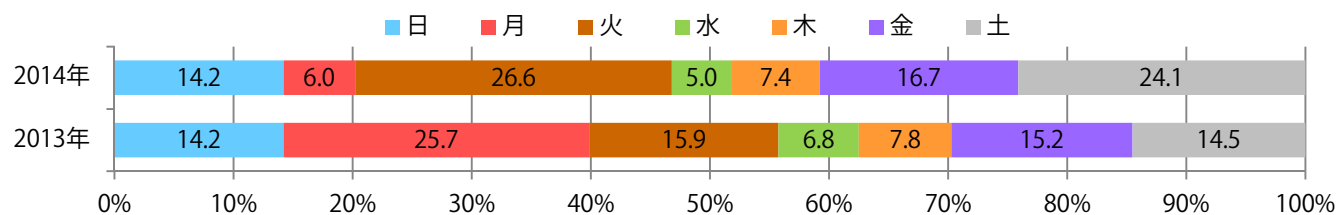
	1月	2月	3月	4月	5月	6月	7月	8月	9月	10月	11月	12月
2014年	36.0	36.1	37.6	38.4	37.0	36.1	35.3					
2013年	42.1	39.9	40.5	38.9	35.5	36.9	37.0	38.4	36.4	35.3	36.0	40.4
2012年	44.6	40.0	38.8	43.5	42.1	44.1	44.5	43.9	43.4	41.9	40.9	44.3



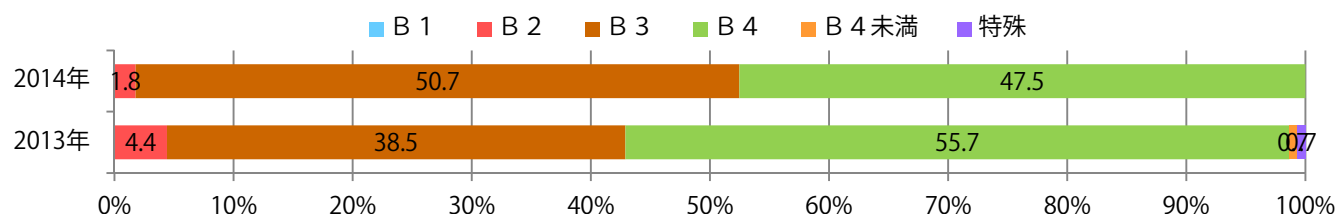
■地区別折込枚数・前年比



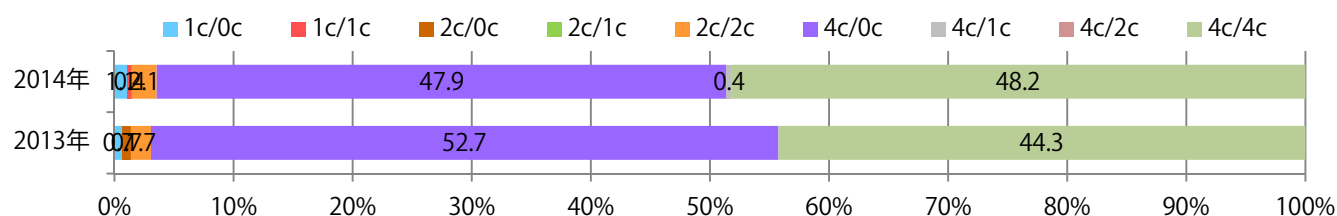
■曜日別構成比 (%)



■サイズ別構成比 (%)



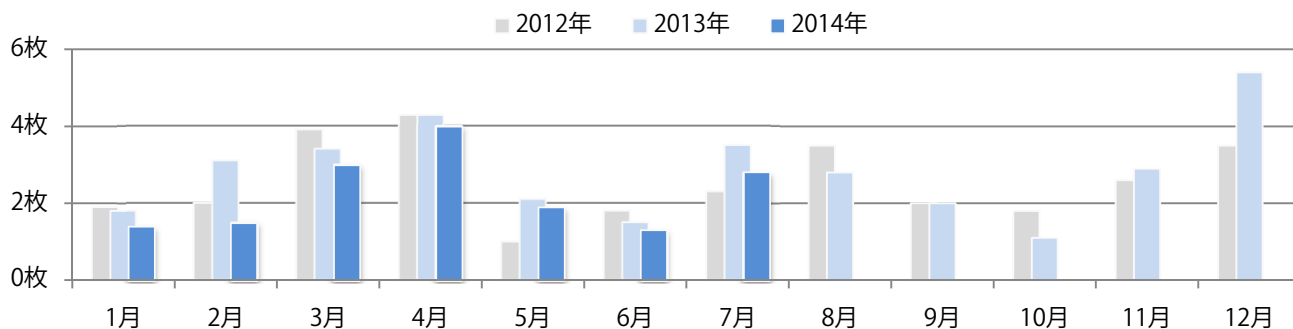
■色数別構成比 (%)



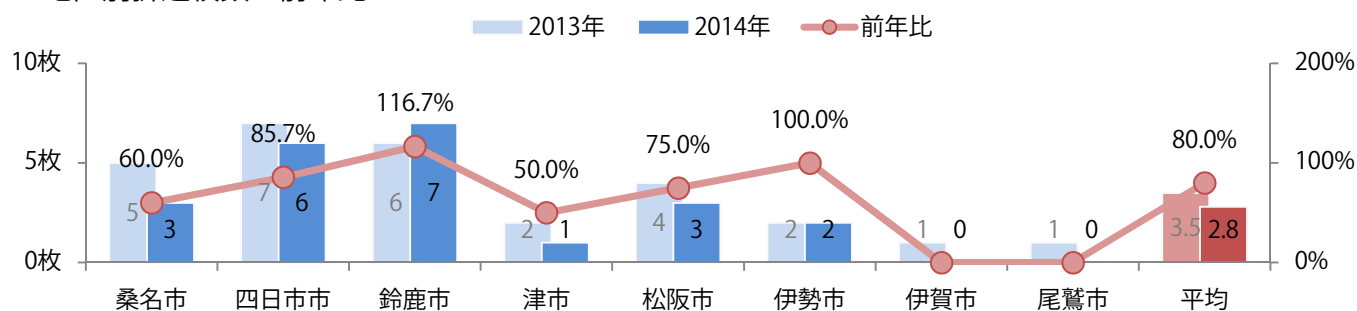
鈴鹿以外で前年以下となり、平均で20%の減少をみた。金曜が土曜を上回り半数を超える。B4以下が96%を占める。両面フルカラーが82%で他は片面フルカラー。

■月別折込枚数（県内8地区平均）

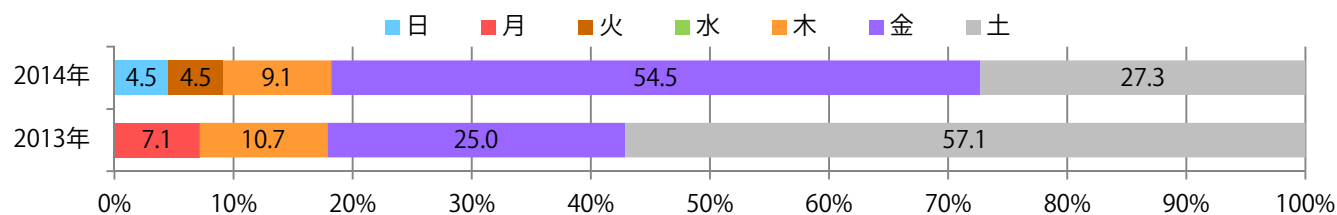
	1月	2月	3月	4月	5月	6月	7月	8月	9月	10月	11月	12月
2014年	1.4	1.5	3.0	4.0	1.9	1.3	2.8					
2013年	1.8	3.1	3.4	4.3	2.1	1.5	3.5	2.8	2.0	1.1	2.9	5.4
2012年	1.9	2.0	3.9	4.3	1.0	1.8	2.3	3.5	2.0	1.8	2.6	3.5



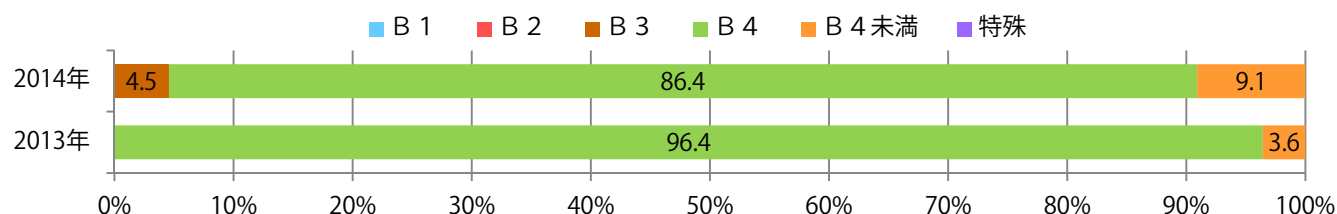
■地区別折込枚数・前年比



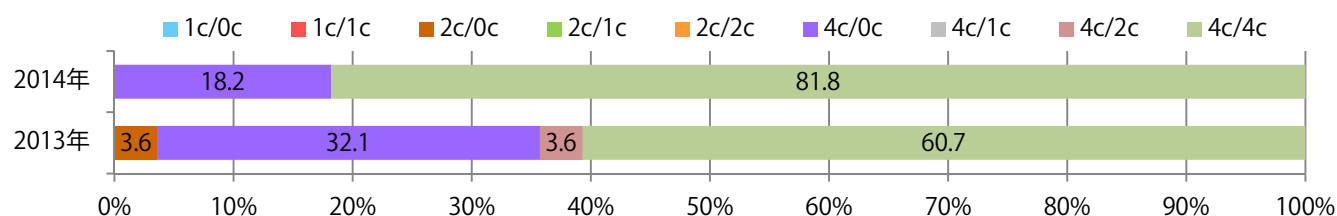
■曜日別構成比 (%)



■サイズ別構成比 (%)



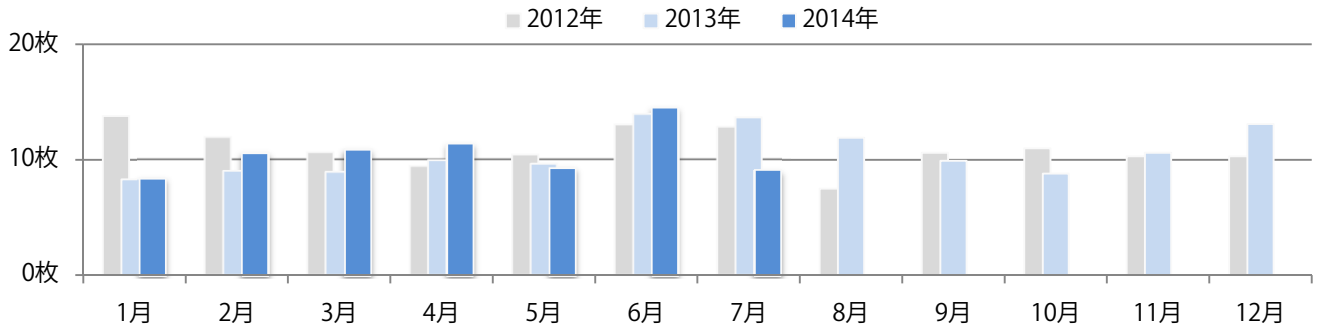
■色数別構成比 (%)



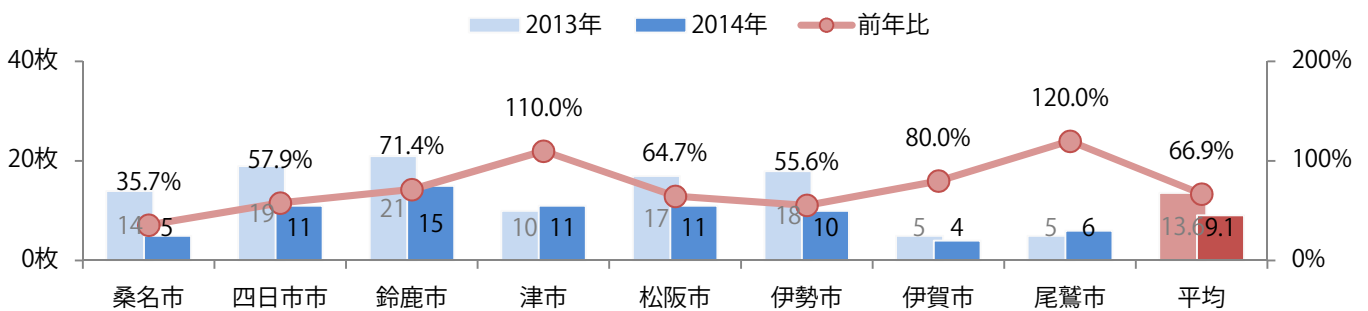
前年を下回った地区が多く、平均でも33%減。日曜が過半数を占める。全てB4以下で両面フルカラーは73%。

■月別折込枚数（県内8地区平均）

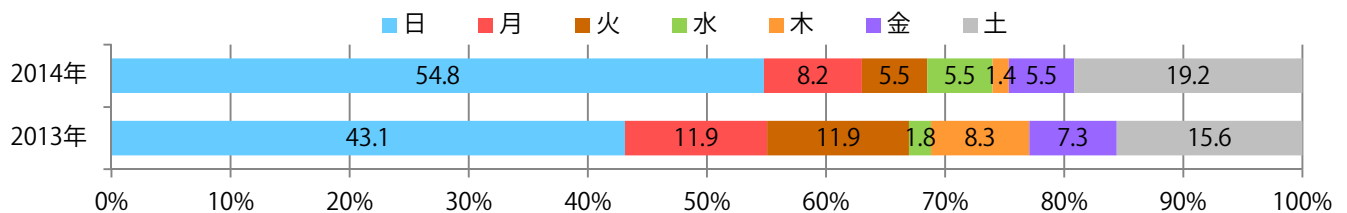
	1月	2月	3月	4月	5月	6月	7月	8月	9月	10月	11月	12月
2014年	8.4	10.6	10.9	11.4	9.3	14.5	9.1					
2013年	8.3	9.0	8.9	9.9	9.6	13.9	13.6	11.9	9.9	8.8	10.6	13.1
2012年	13.8	11.9	10.6	9.4	10.4	13.0	12.8	7.5	10.6	11.0	10.3	10.3



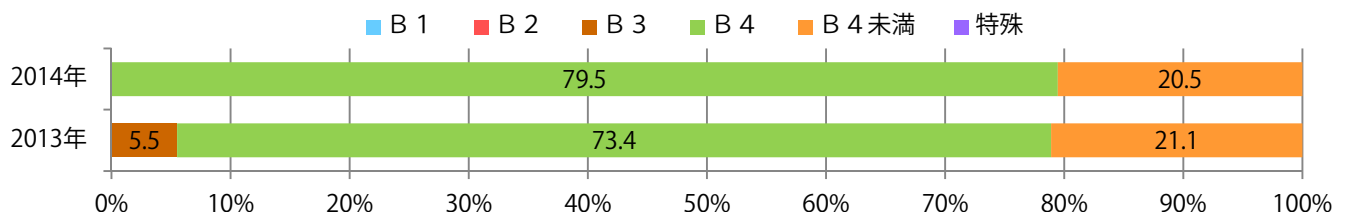
■地区別折込枚数・前年比



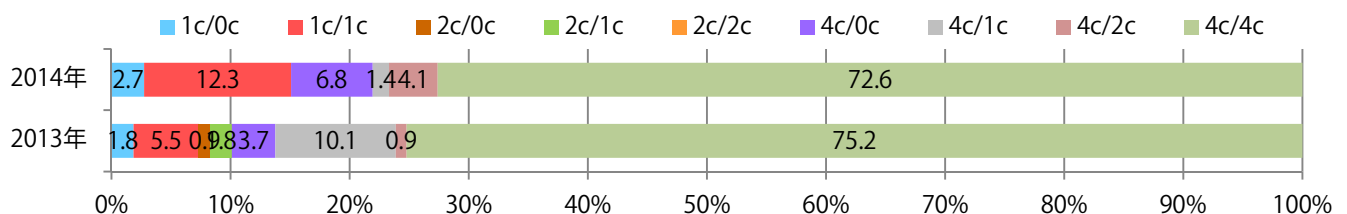
■曜日別構成比（%）



■サイズ別構成比（%）



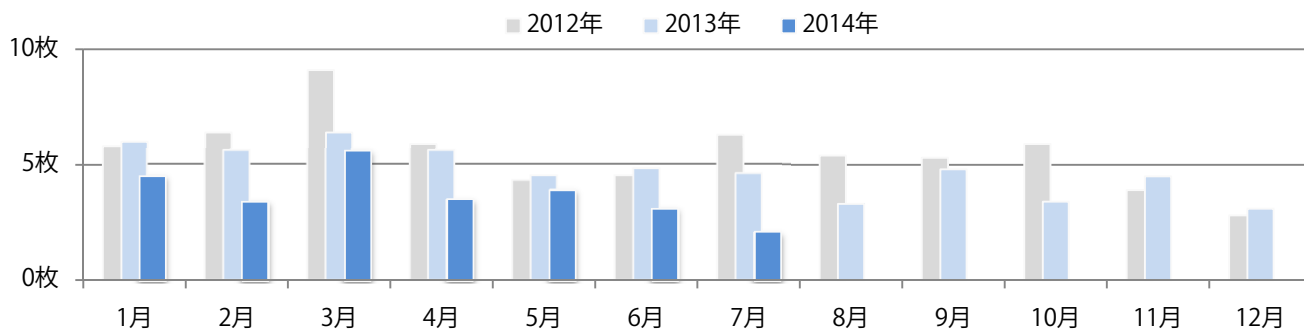
■色数別構成比（%）



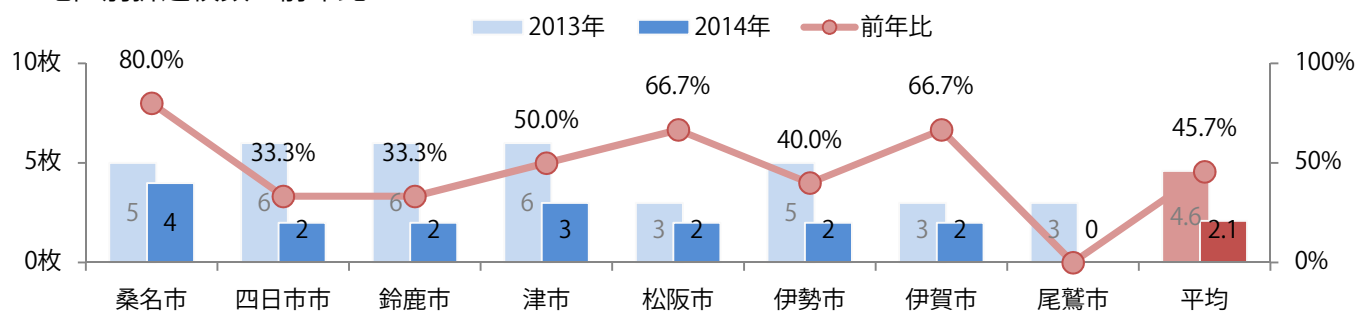
今年に入って最も少ない枚数となり、前年と比べても半数以下となった。水・木曜で82%。B3が増え82%に上る。すべて両面フルカラー。

■月別折込枚数（県内8地区平均）

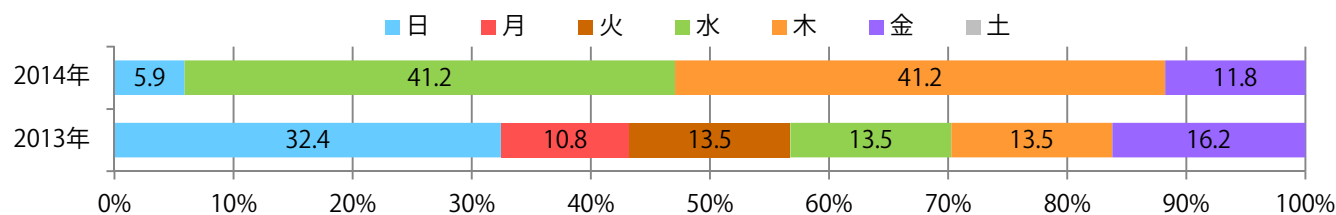
	1月	2月	3月	4月	5月	6月	7月	8月	9月	10月	11月	12月
2014年	4.5	3.4	5.6	3.5	3.9	3.1	2.1					
2013年	6.0	5.6	6.4	5.6	4.5	4.8	4.6	3.3	4.8	3.4	4.5	3.1
2012年	5.8	6.4	9.1	5.9	4.3	4.5	6.3	5.4	5.3	5.9	3.9	2.8



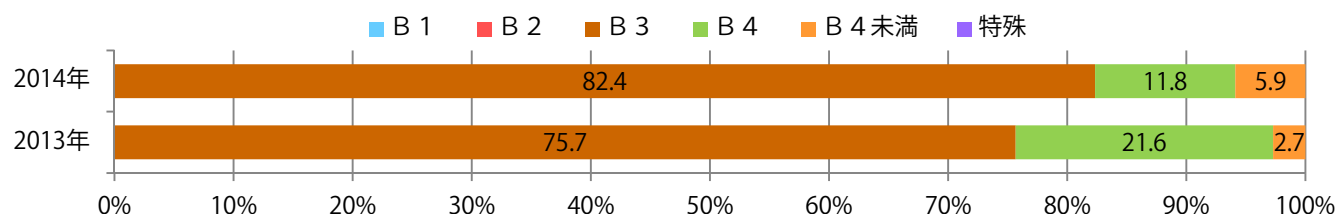
■地区別折込枚数・前年比



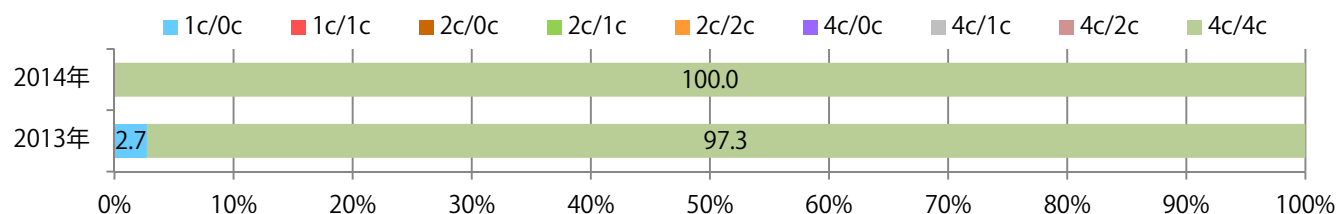
■曜日別構成比 (%)



■サイズ別構成比 (%)



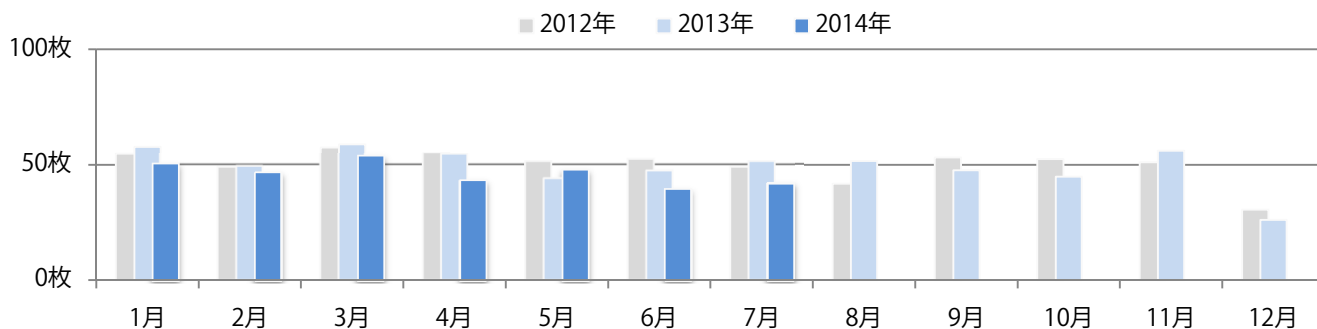
■色数別構成比 (%)



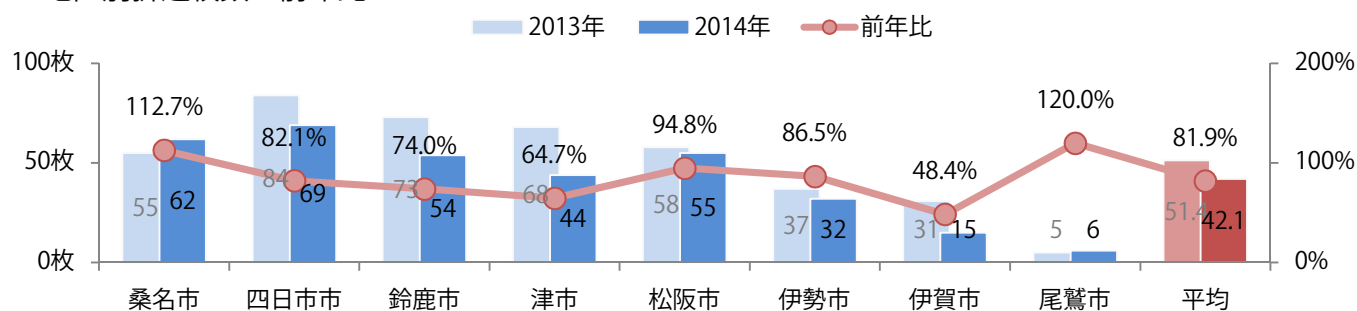
桑名・尾鷲以外の各地区で前年を下回り、平均18%減。土曜が最も多く金曜と合わせて90%を超える。B4が増加しB3が減少。両面フルカラーは69%。

■月別折込枚数（県内8地区平均）

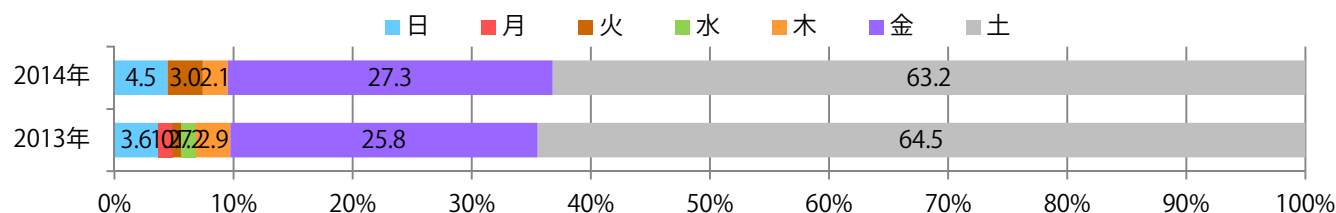
	1月	2月	3月	4月	5月	6月	7月	8月	9月	10月	11月	12月
2014年	50.5	46.6	54.0	43.4	47.8	39.6	42.1					
2013年	57.8	49.3	58.9	54.6	44.0	47.3	51.4	51.6	47.6	44.8	56.1	26.1
2012年	54.9	48.9	57.4	55.1	51.3	52.3	48.8	41.8	53.1	52.5	51.1	30.5



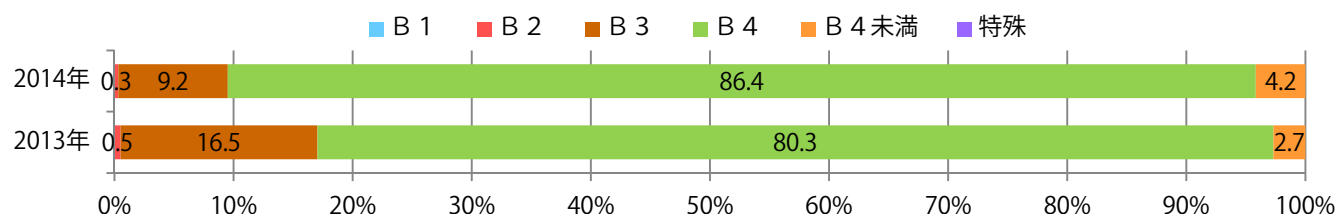
■地区別折込枚数・前年比



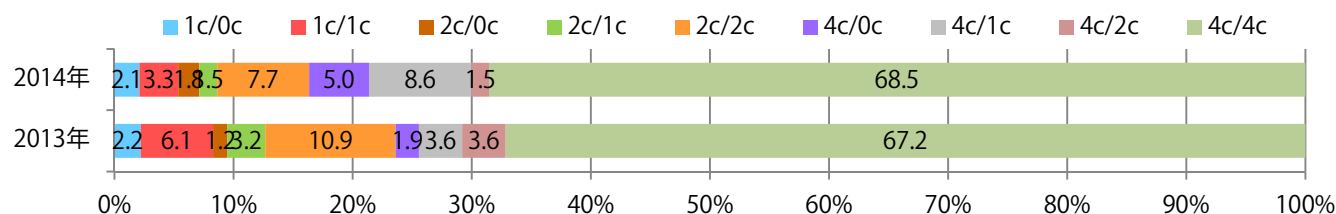
■曜日別構成比 (%)



■サイズ別構成比 (%)



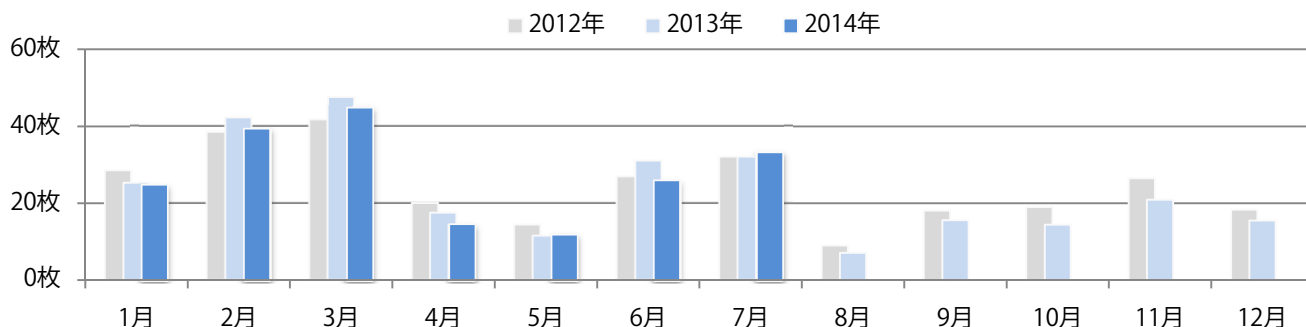
■色数別構成比 (%)



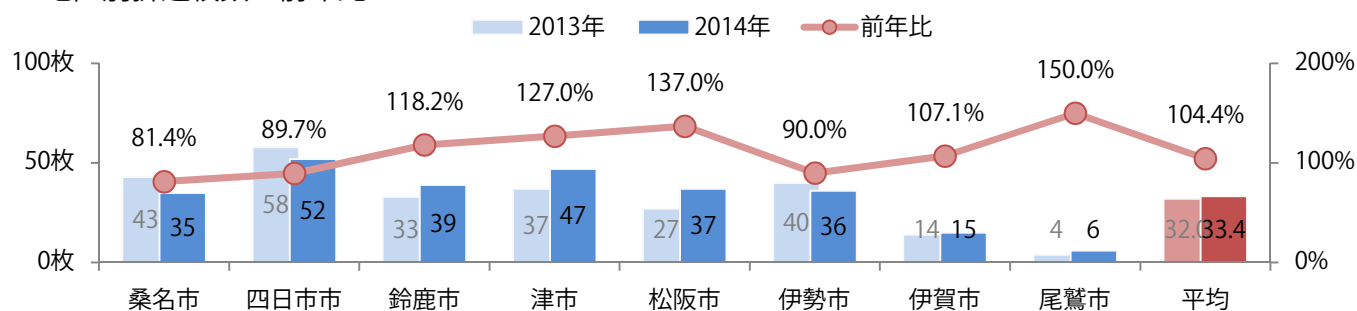
各地区の平均で前年をわずかに上回った。火曜が最も多く次に日曜。B4が88%を占める。両面フルカラーは70%。

■月別折込枚数（県内8地区平均）

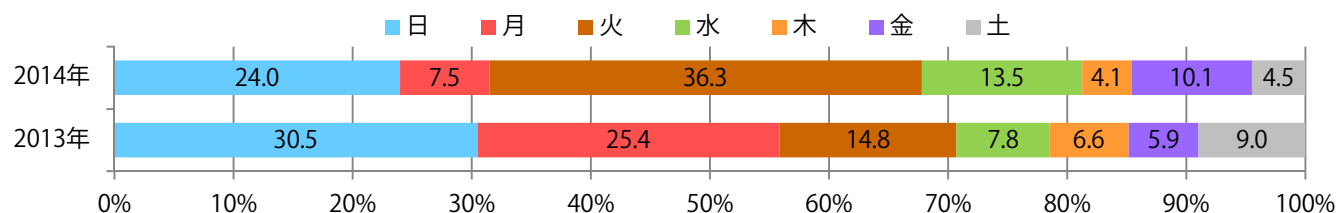
	1月	2月	3月	4月	5月	6月	7月	8月	9月	10月	11月	12月
2014年	24.8	39.5	44.9	14.6	12.0	26.0	33.4					
2013年	25.3	42.1	47.6	17.5	11.5	31.0	32.0	7.1	15.6	14.4	20.9	15.5
2012年	28.6	38.4	41.6	20.0	14.4	26.9	32.0	9.0	18.1	19.0	26.5	18.3



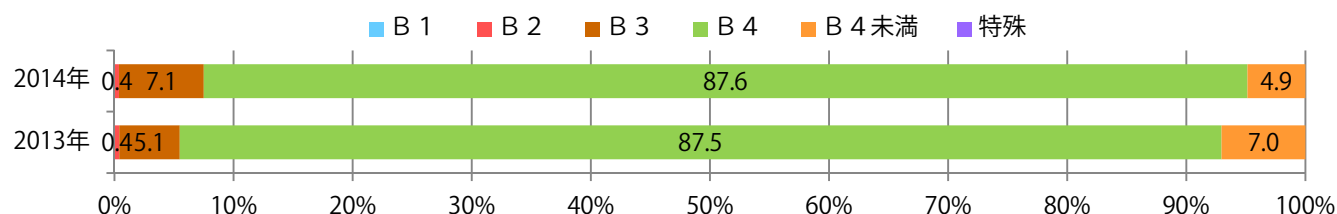
■地区別折込枚数・前年比



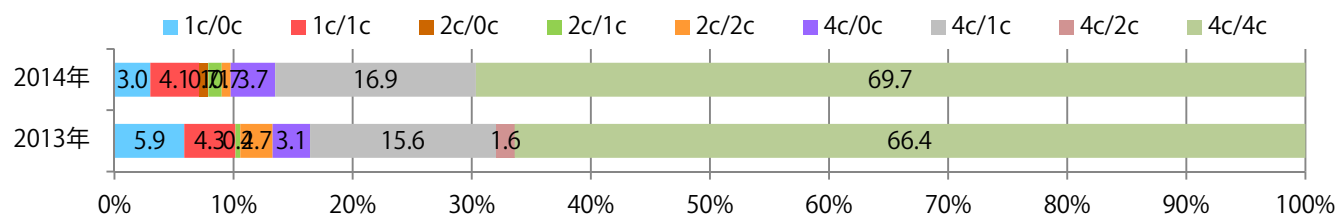
■曜日別構成比 (%)



■サイズ別構成比 (%)



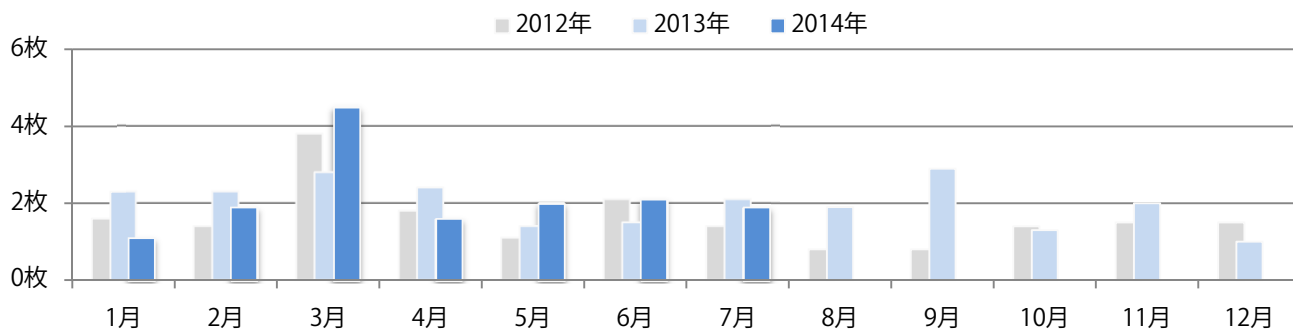
■色数別構成比 (%)



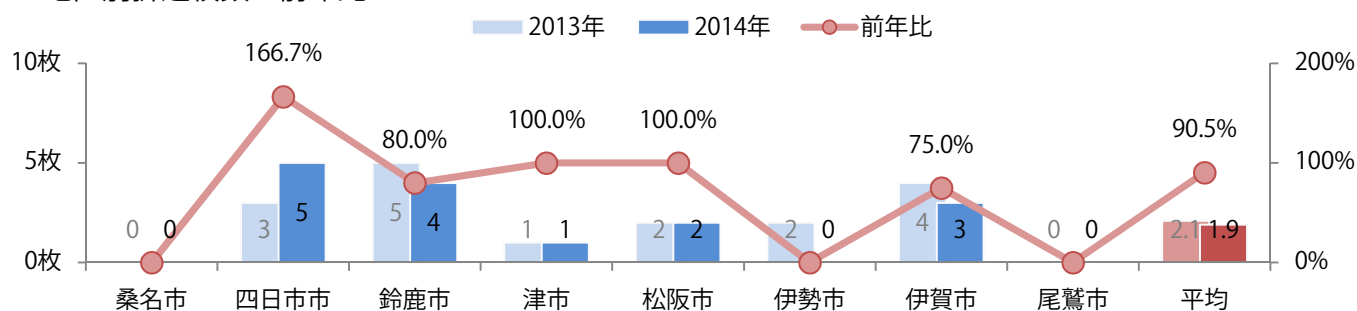
前年比10%の減少。木～土曜の週後半に多い。B3が3ポイント増えた。両面フルカラーがほとんど。

■月別折込枚数（県内8地区平均）

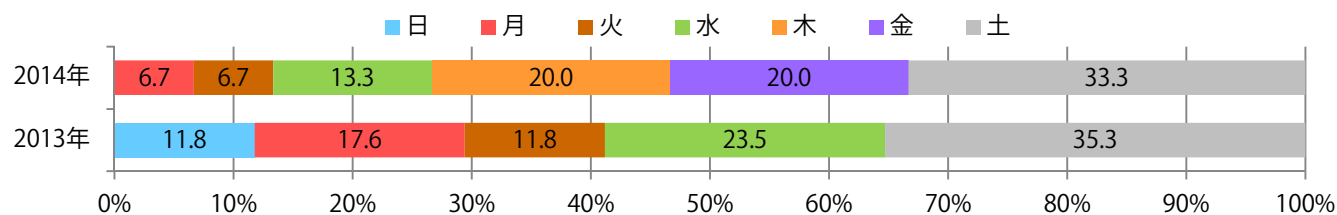
	1月	2月	3月	4月	5月	6月	7月	8月	9月	10月	11月	12月
2014年	1.1	1.9	4.5	1.6	2.0	2.1	1.9					
2013年	2.3	2.3	2.8	2.4	1.4	1.5	2.1	1.9	2.9	1.3	2.0	1.0
2012年	1.6	1.4	3.8	1.8	1.1	2.1	1.4	0.8	0.8	1.4	1.5	1.5



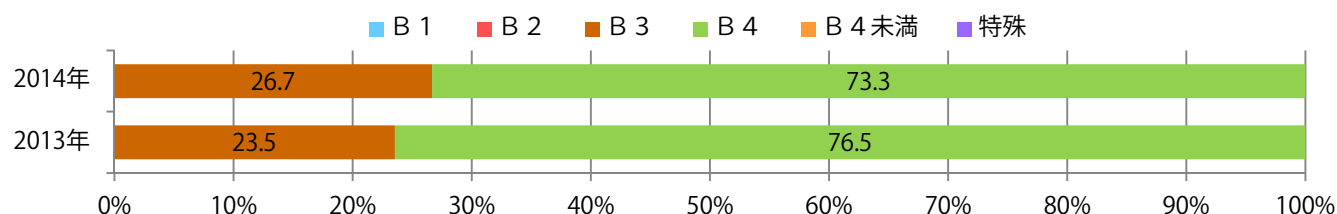
■地区別折込枚数・前年比



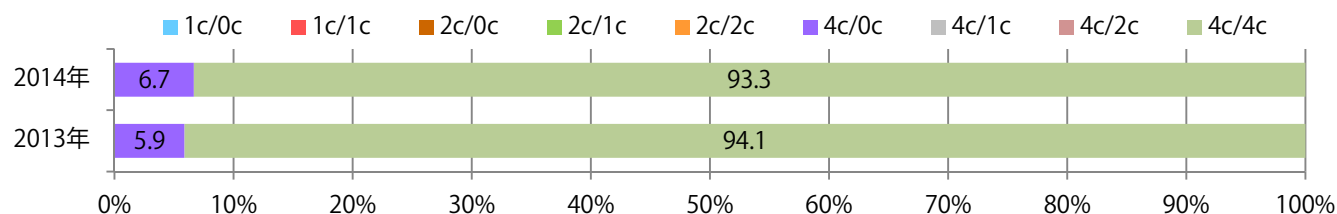
■曜日別構成比（%）



■サイズ別構成比（%）



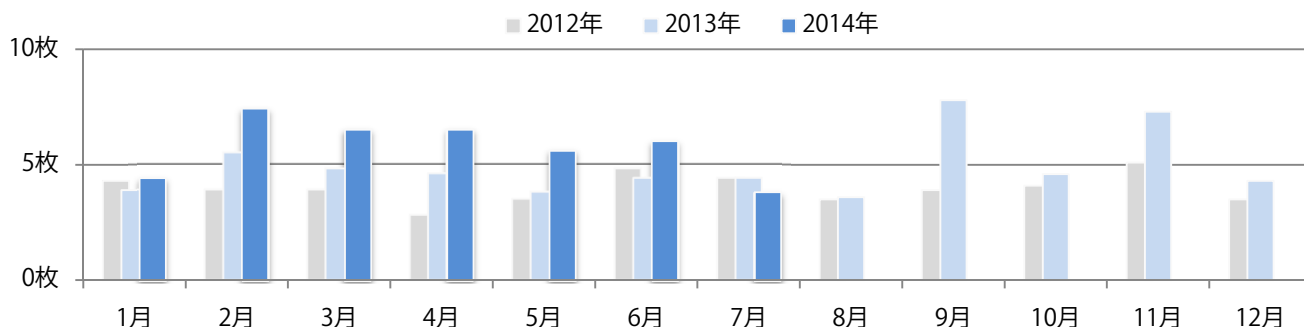
■色数別構成比（%）



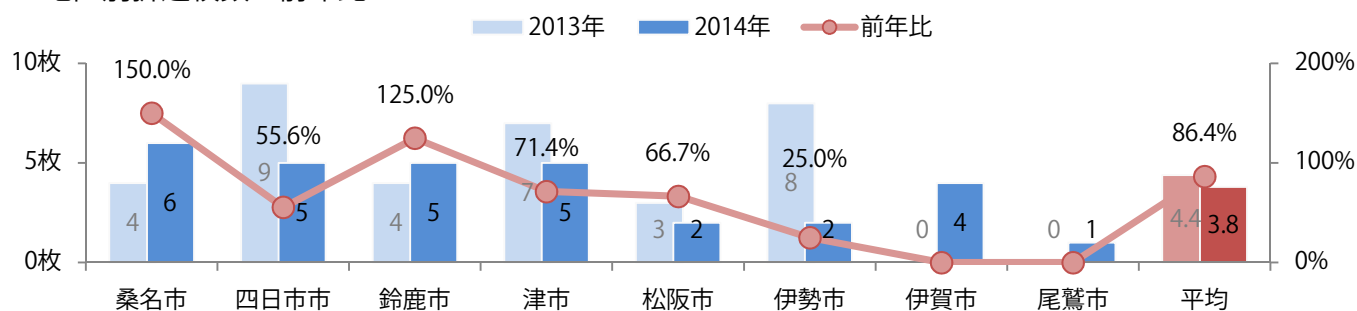
今年に入って最も少なく、平均でも14%の減少。日曜が73%で最も多い。B4未満が67%を占める。片面1色が57%。

■月別折込枚数（県内8地区平均）

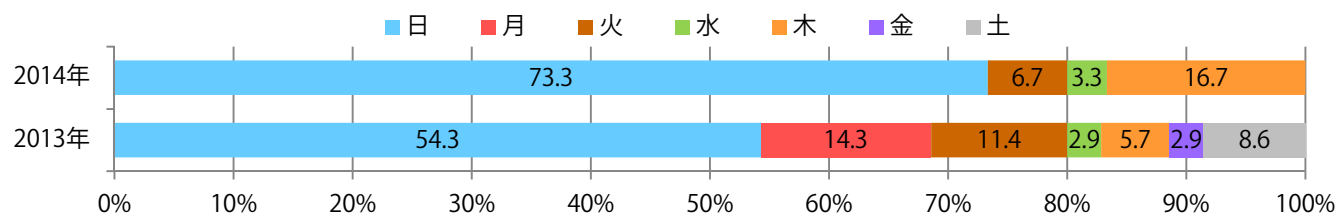
	1月	2月	3月	4月	5月	6月	7月	8月	9月	10月	11月	12月
2014年	4.4	7.4	6.5	6.5	5.6	6.0	3.8					
2013年	3.9	5.5	4.8	4.6	3.8	4.4	4.4	3.6	7.8	4.6	7.3	4.3
2012年	4.3	3.9	3.9	2.8	3.5	4.8	4.4	3.5	3.9	4.1	5.1	3.5



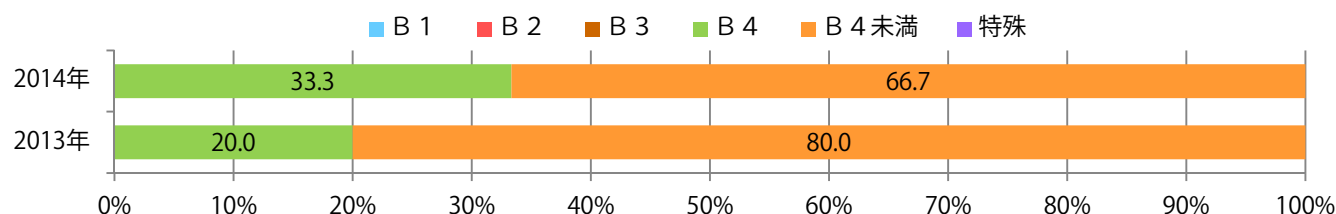
■地区別折込枚数・前年比



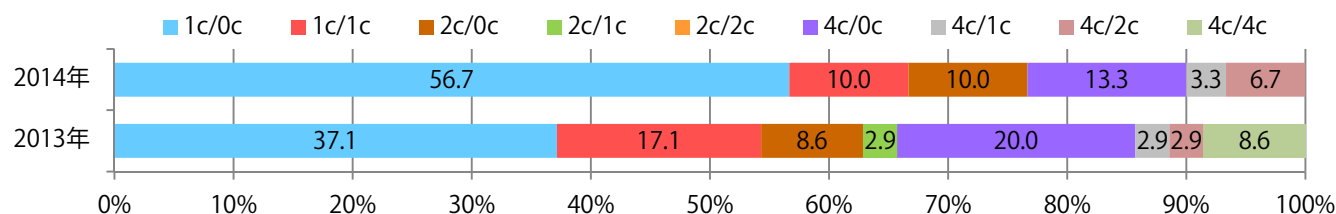
■曜日別構成比 (%)



■サイズ別構成比 (%)



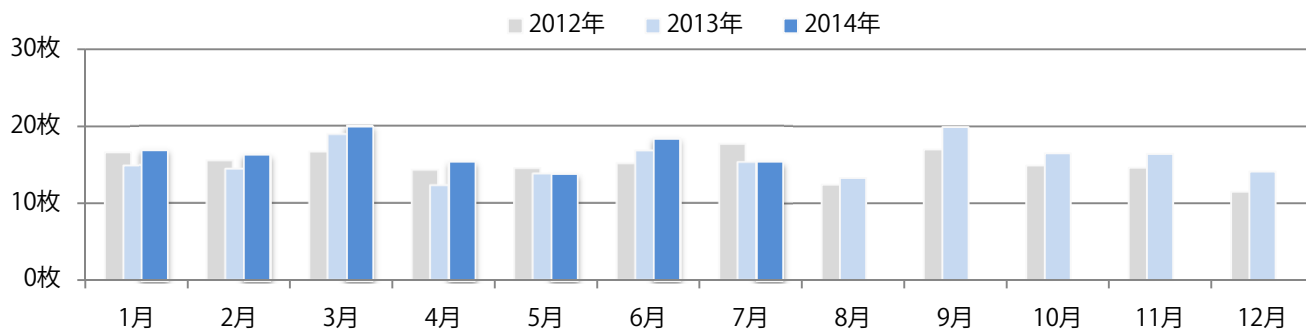
■色数別構成比 (%)



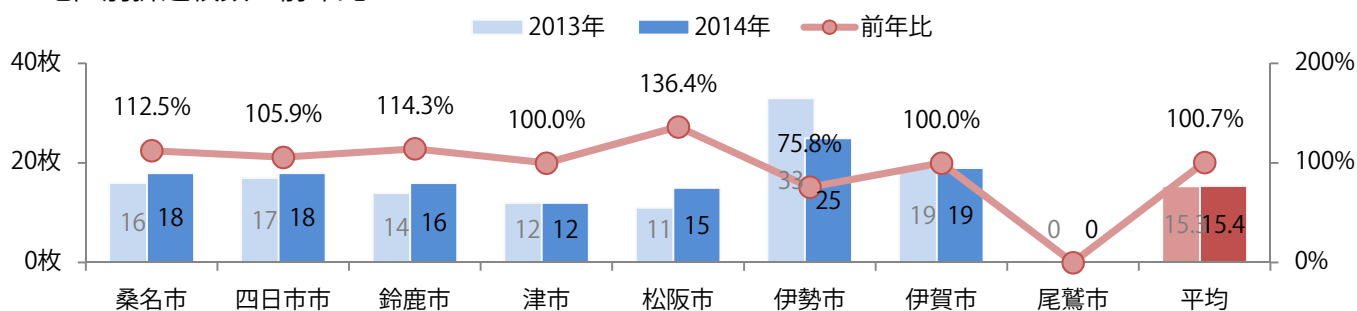
伊勢以外の各地区で前年を上回った。日曜が大半。B4の他B3も45%と多い。両面フルカラーは88%。

■月別折込枚数（県内8地区平均）

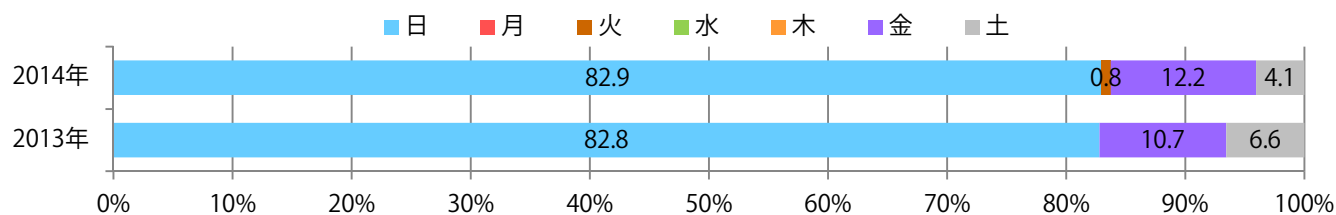
	1月	2月	3月	4月	5月	6月	7月	8月	9月	10月	11月	12月
2014年	16.9	16.3	20.0	15.4	13.8	18.4	15.4					
2013年	14.9	14.4	18.9	12.3	13.8	16.8	15.3	13.3	19.9	16.5	16.4	14.1
2012年	16.6	15.5	16.6	14.3	14.5	15.1	17.6	12.4	17.0	14.9	14.6	11.5



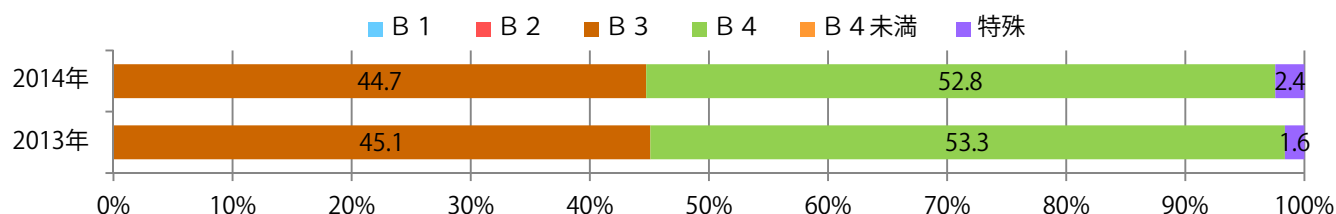
■地区別折込枚数・前年比



■曜日別構成比 (%)



■サイズ別構成比 (%)



■色数別構成比 (%)

